



Aktuelles aus der Esri Deutschland ArcGIS 10.5 - Road Ahead

Nils Linden & Sven Harpering
Team Kommunalverwaltung
Esri Deutschland GmbH

Aktuelles aus der Esri Deutschland

- + Neue Branchenseiten auf esri.de
- + Informationen zu Veranstaltungen
- + Informationen zu ArcGIS 10.5
 - > Neue Funktionen in ArcGIS Desktop und ArcGIS Pro
 - > ArcGIS Apps
 - > Technischer Vortrag zu Insights for ArcGIS
 - > WebGIS Deployments

Neugestaltete Esri Deutschland Webseite

- + Vertikalisierung der Vertriebsstruktur
- + Neue Branchenseiten
- + Apps zeigen Inhalte und Anwendungen die Kunden umgesetzt haben
- + Schulungsangebote für das erste Halbjahr 2017 sind online

Informationen zu Veranstaltungen

- + Esri Developer Summit – The Conference for Building Location into your Apps, Berlin 06.-08.12.2016
- + Wälder smart managen – Kartenbasierte Verwaltung von Forst- und Grundbesitz, Münster 30.11.2016
- + Veranstaltungshinweise
 - > <http://esri.de/neuigkeiten/events>



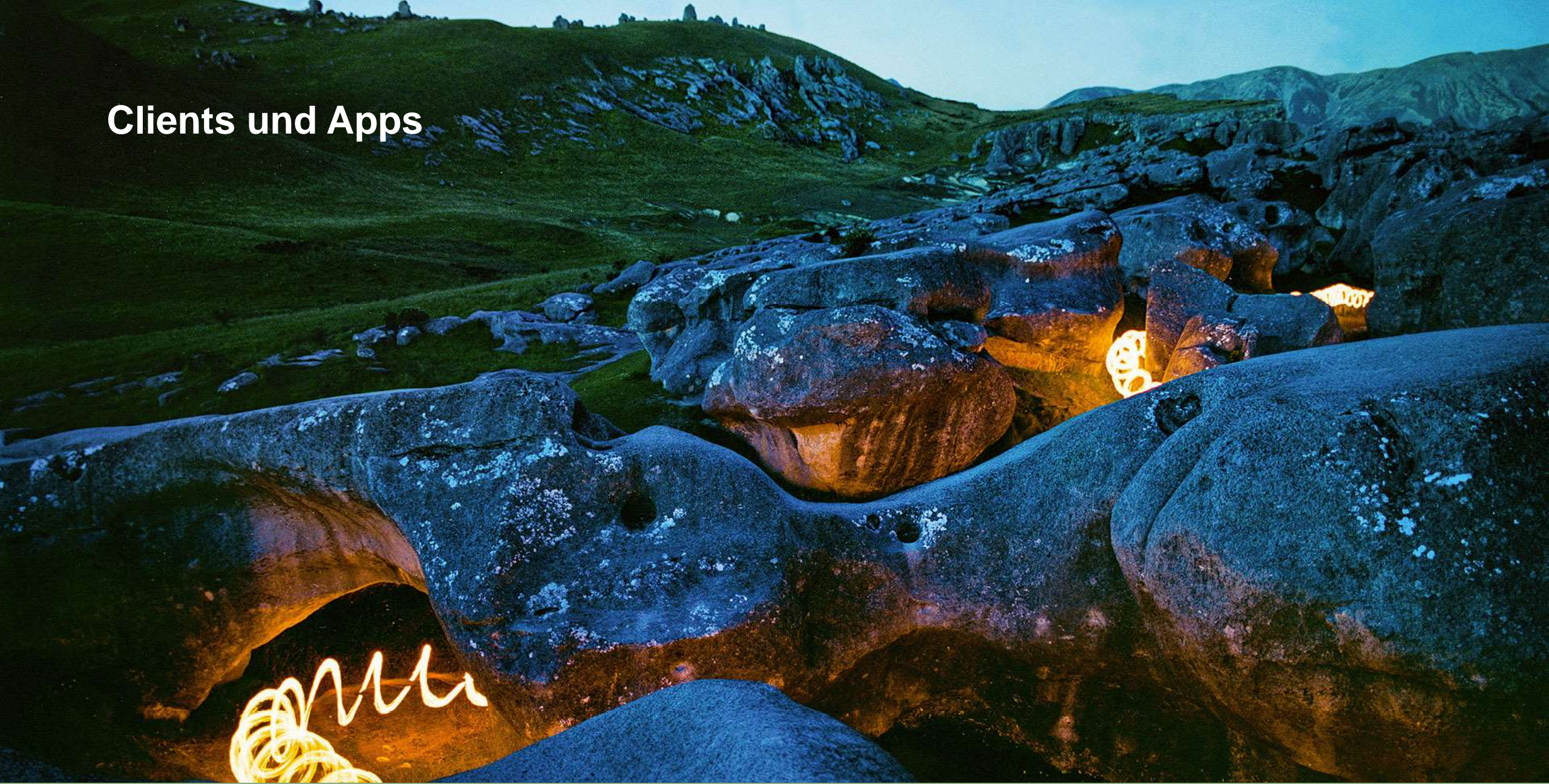
04. Mai 2017

Köln, **früh** Lounge



Informationen und Anmeldung unter: www.fme-wt.de

Clients und Apps

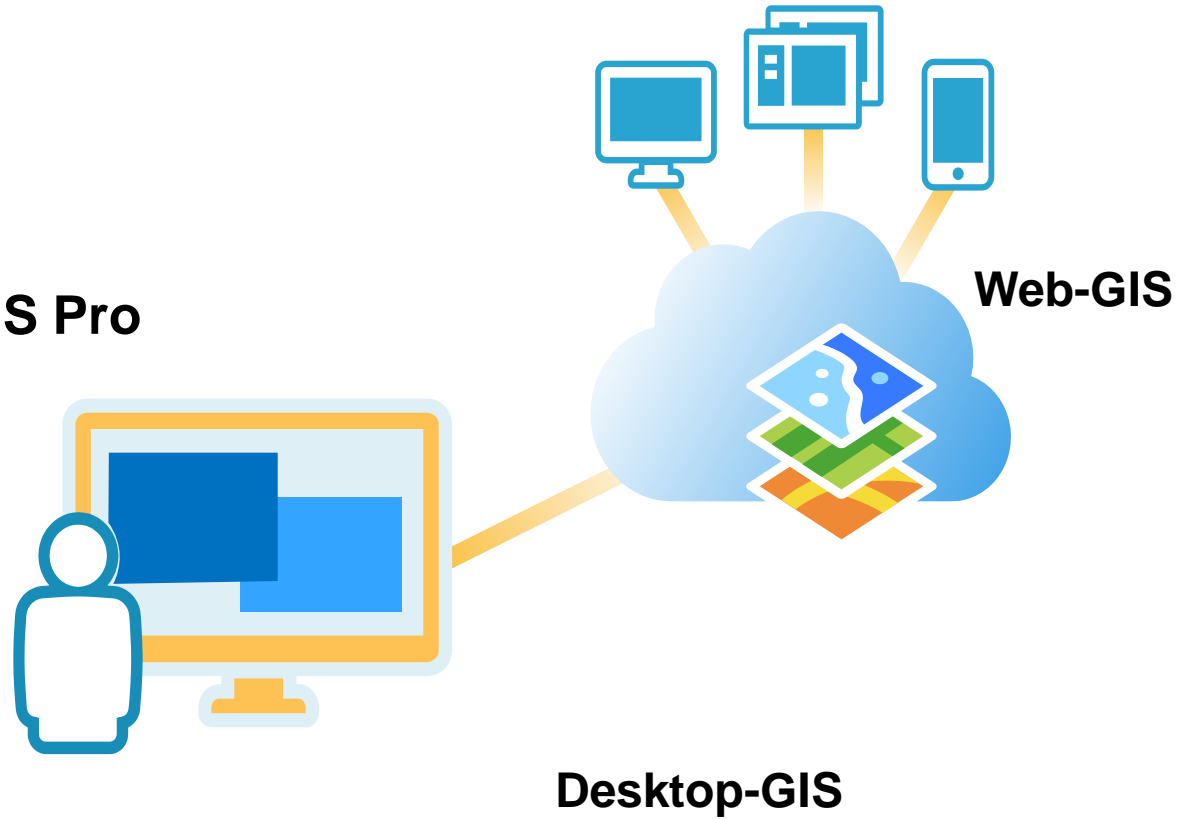




ArcGIS Desktop

Für GIS-Experten

ArcMap und ArcGIS Pro



ArcMap 10.5

- + Neue Geoverarbeitungswerkzeuge
- + Qualitätsverbesserungen
- + Unterstützung für aktuelles Visual Studio
 - > ArcObjects SDK

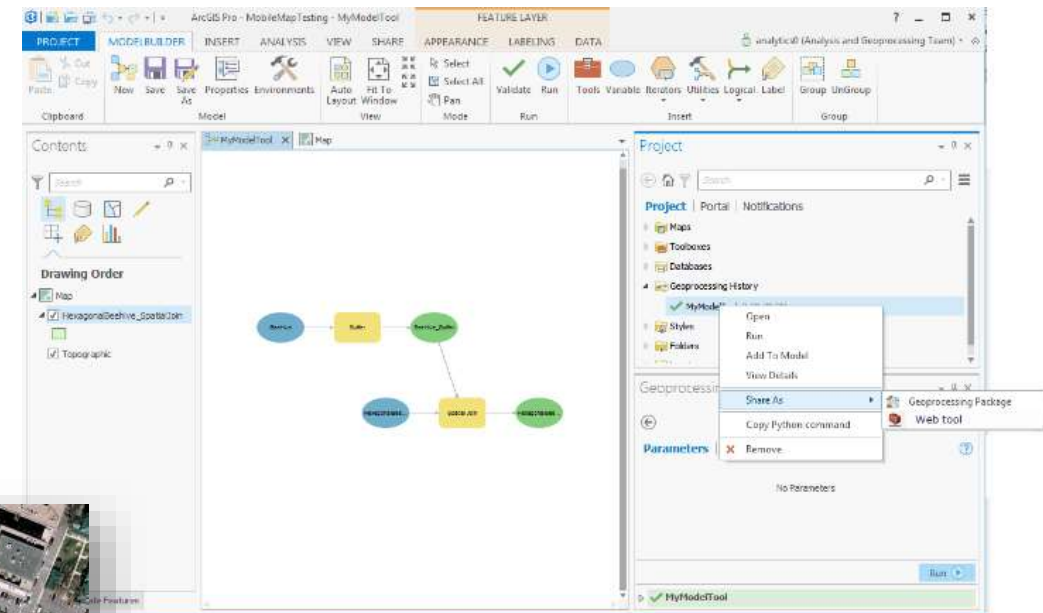
- [-] Raster
 - [+] Mosaic Dataset
 - [-] Ortho Mapping
 - 🔨 Analyze Control Points
 - 🔨 Append Control Points
 - 🔨 Apply Block Adjustment
 - 🔨 Build Stereo Model
 - 🔨 Compute Block Adjustment
 - 🔨 Compute Camera Model
 - 🔨 Compute Control Points
 - 🔨 Compute Tie Points
 - 🔨 Generate Point Cloud
 - 🔨 Interpolate From Point Cloud



ArcGIS Pro 1.4

Auf dem Weg zur Gleichwertigkeit mit ArcMap

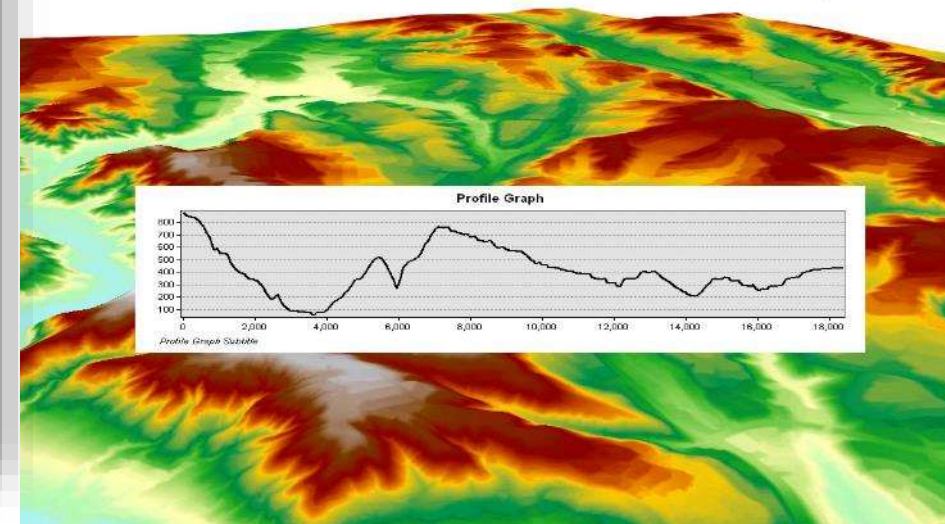
- + Gitter und Gradnetze
- + Georeferenzierung
- + Analysen freigeben
- + Locators freigeben
- + Höhenprofil-Darstellung
- + CAD



Analysen freigeben



Georeferenzierung

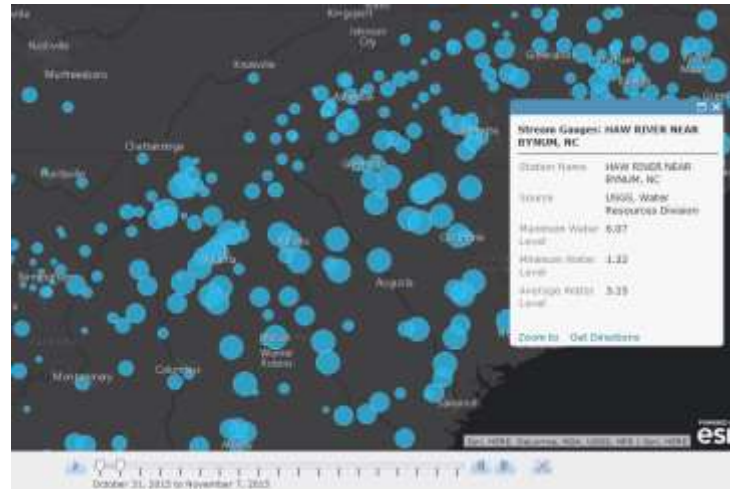


Profildarstellung

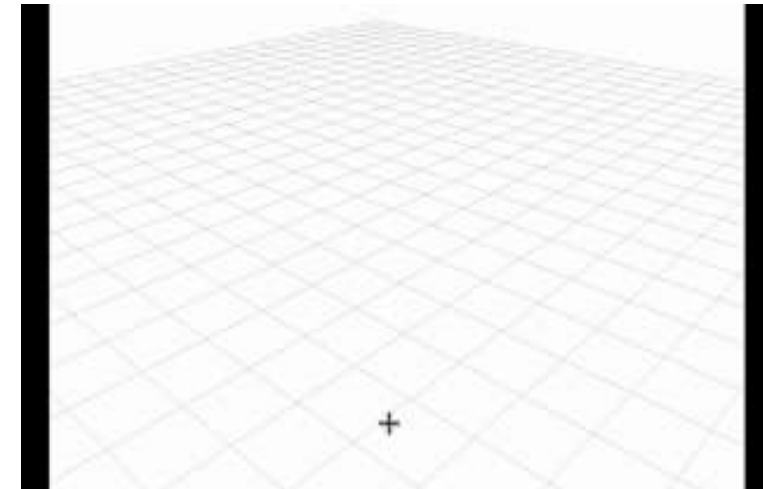
ArcGIS Pro 1.4

Innovationen

- + Animierte Symbole
- + Dynamische Aggregation
- + Multi-Patch Editor
- + SDK Konfiguration



Dynamische Aggregation



Multi-Patch Editor



Animierte Symbole

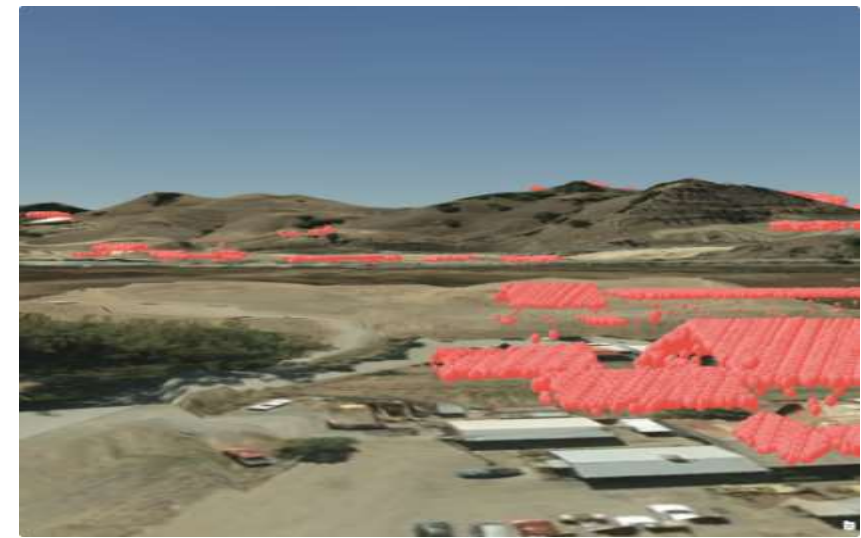


SDK-Konfiguration

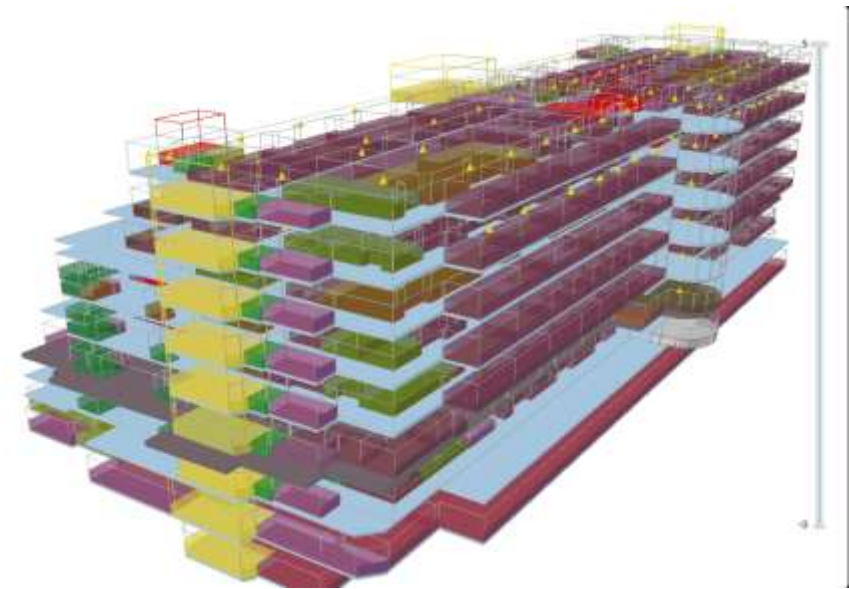
ArcGIS Pro 1.4

Unterstützung für Web GIS

- + Unterstützung von Geoanalytics und Raster Analytics
- + Erstellen, freigeben und verwenden von
 - > Punktwolken-Scene-Layern
 - > Styles
 - > Karten und Szenen für Geschosse
 - > Vektorkachel-Karten in jeder Projektion
- + Neue Expression- bzw. Skriptsprache: Arcade



Punktwolken-Layer



Geschosse



ArcGIS Apps



Workforce for ArcGIS

- > Effektives Management von Außendienstteams



Survey123 for ArcGIS

- > Formularbasierte Datenerfassung



Drone2Map for ArcGIS

- > Bilddaten aus unbemannten Flugsystemen prozessieren und Orthomosaik, 3D-Punktwolken, 3D Textured Meshes und Geländemodelle erstellen



Operations Dashboard for ArcGIS – Die nächste Generation

BETA

- + Lagebild-Sichten im Browser erstellen und nutzen

The screenshot displays the 'Verkehr in Bayern (Live-Verkehr und Verkehrskameras)' dashboard. On the left, a map view shows the road network in Bavaria with traffic status indicators. Below the map, there are buttons for 'Öffnen', 'Details', 'In Windows-App öffnen', 'In Browser-App öffnen', and 'Öffnen (Beta-App)'. The main area is split into two panels. The left panel shows a detailed map of a highway section with traffic flow. The right panel shows a live camera feed of a highway with a white truck in the foreground. Below the camera feed, there is a list of camera feeds with details such as 'A 9 Richtung Nürnberg (km 402)', 'A 9 Richtung München (km 404)', etc. The interface includes a top navigation bar with 'Add Widgets', 'Save', and 'Logout' options, and a bottom status bar with 'Information', 'Widgets', 'Verkehrskameras', and 'Legende'.

Apps von Esri



ArcGIS Earth



ArcGIS for
Server



AppStudio
for ArcGIS



Navigator for
ArcGIS



Business
Analyst Online



ArcGIS Pro



Collector for
ArcGIS



Operations
Dashboard

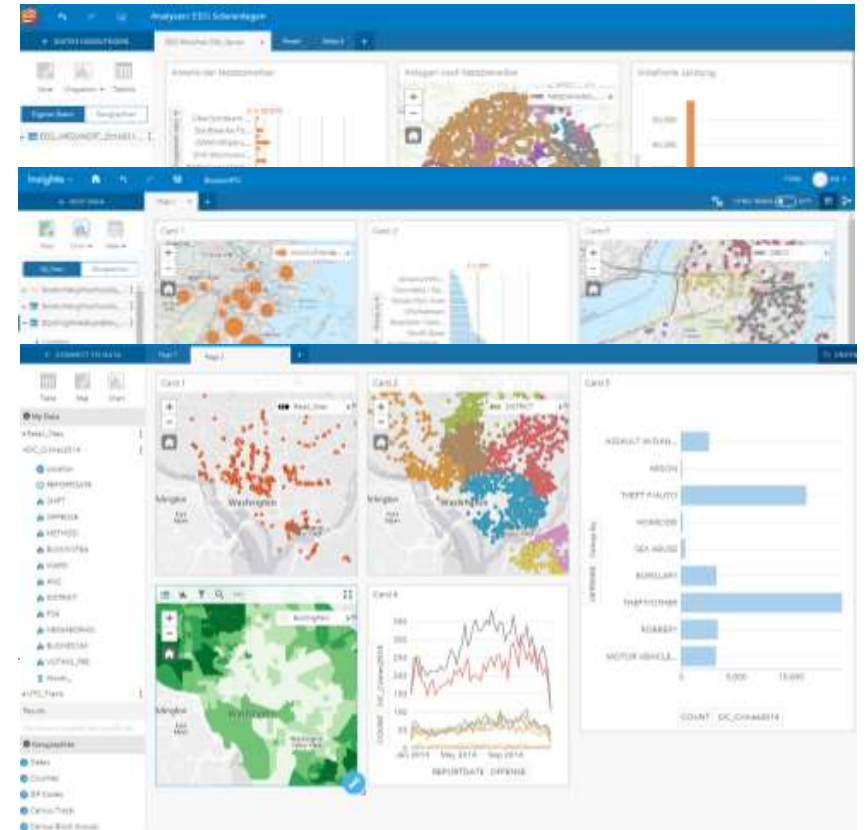


Explorer for
ArcGIS



Drone2Map
for ArcGIS

Was ist Insights for ArcGIS?

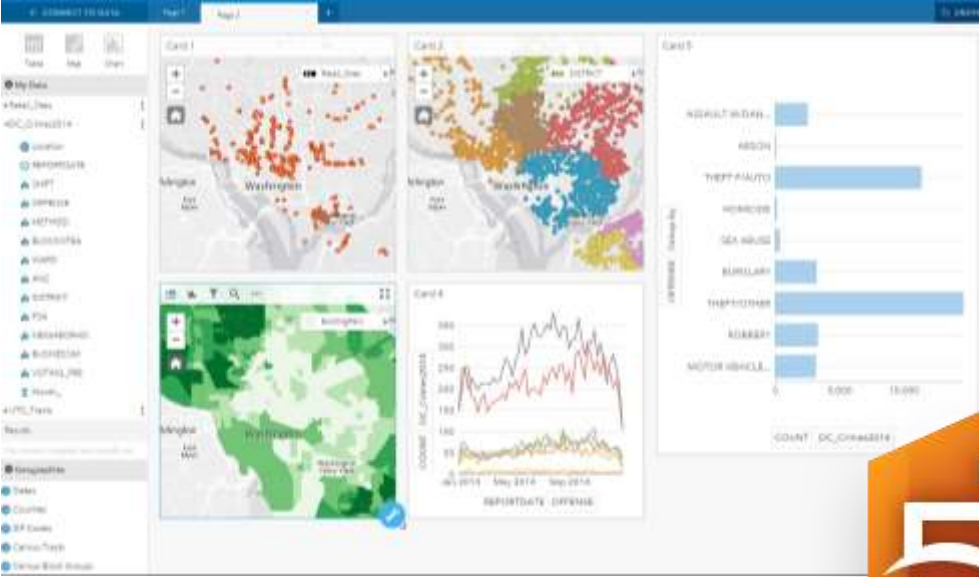


Was ist Insights for ArcGIS?

- + eine WebApp, eingebettet in die ArcGIS Plattform
- + einfache visuelle Datenanalyse per Drag-and-Drop
- + schnell & dynamisch Zusammenhänge erkennen
- + Daten unterschiedlicher Quellen in einem **Dashboard** zusammen bringen
- + Dokumentation des Workflows
- + Sharing über HTML-Code und mehr



Insights for ArcGIS



Demo

Unterstützte Datenformate

- + Feature Layer
- + Excel Datenblätter
- + Geodatabase
- + Business-Datenbanken
- + Big Data
- + Realtime Daten*



*statische Snapshots

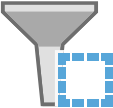
Visualisierung der Ergebnisse in Kacheln

Unterschiedlichste Darstellungsmöglichkeiten

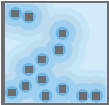


Analysen in Insights for ArcGIS

Spatial Analysis:



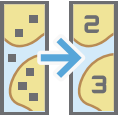
Spatial Filter



Kernel Density



Find Similar



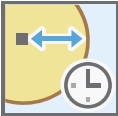
Spatial Aggregation



Find Nearby



Spatial Join



Fixed Distance & Drive-time buffers

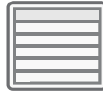
Data Analysis:



Filters



Field Calculations



Summary Tables



Queries



Attribute Joins

Plus more...



Field Calculations



Enrichment



Summary Stats

Teilen & Weitergabe

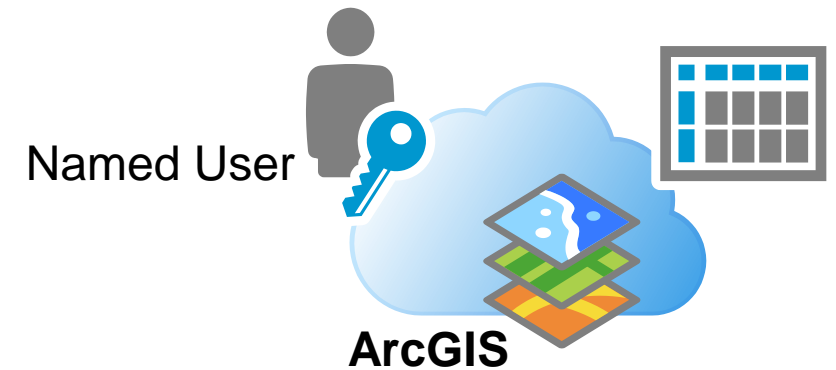
- + Arbeitsmappen, Seiten, Kacheln, Model Templates
 - > Vollständig im Insights Viewer
 - > Ergebnisse als Feature Layer
 - > Map Kacheln als Web Maps
 - > als Story Map
- + Dynamisch oder statisch
- + Arbeitsmappe etc. abgelegt als Portal Item



Insights for ArcGIS

+ Lizenzierung

- > Web App
- > „Premium App“
- > über Named User lizenziert (ArcGIS Online oder Portal)
- > Teil von ArcGIS Enterprise (on-premise), ab Mitte Dezember 2016
 - > in ArcGIS Online vermutlich ab Mitte 2017
- > öffentliches Beta-Programm bald verfügbar
- > <http://www.esri.com/products/arcgis-capabilities/insights>



ArcGIS Online ArcGIS Enterprise

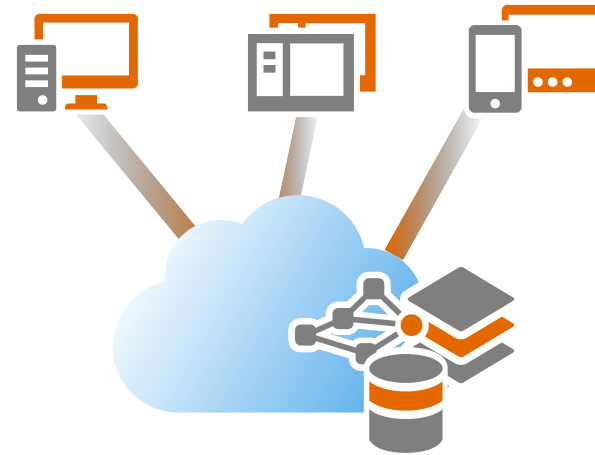


Web GIS Deployment



**ArcGIS Online
(Software-as-a-service)**

Sichere Cloud von Esri

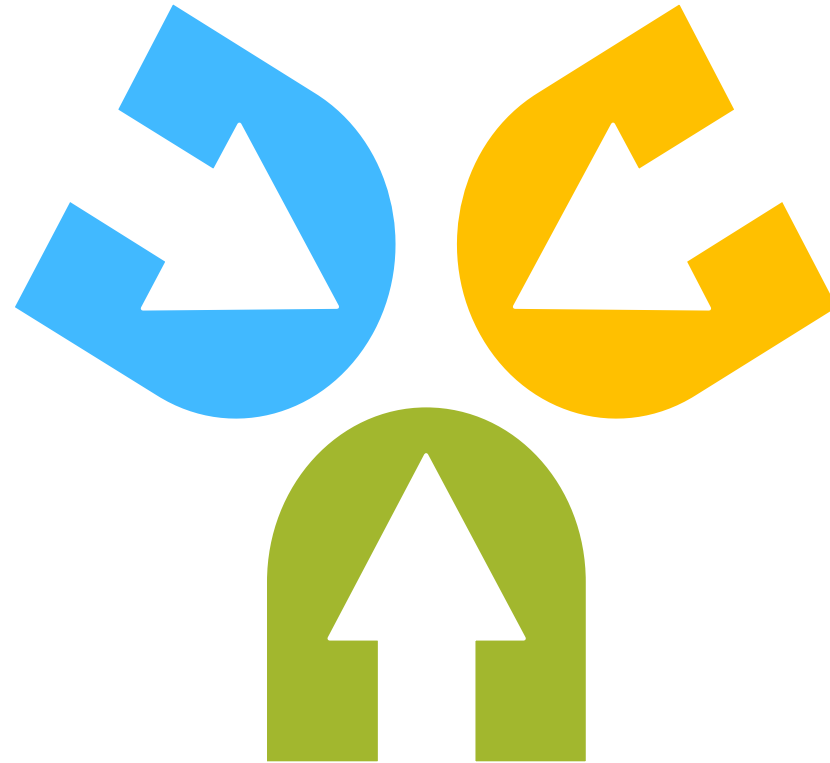


**ArcGIS Enterprise
(Software)**

**Infrastruktur des
Kunden**

ArcGIS Online – Schwerpunkte für die nächsten Releases

Mehr Funktionen



Simplifizierung und Effizienz

**Administration und Management für den Einsatz in
Unternehmen**

ArcGIS Online

+ Web-Layer

- > Dynamische Kartenservices
- > OGC-Schnittstelle für die gehostete Layer
- > Automatische Aktualisierung von Kachel-Layern

+ Smart Mapping

- > Für 3D
- > Mehr Styles

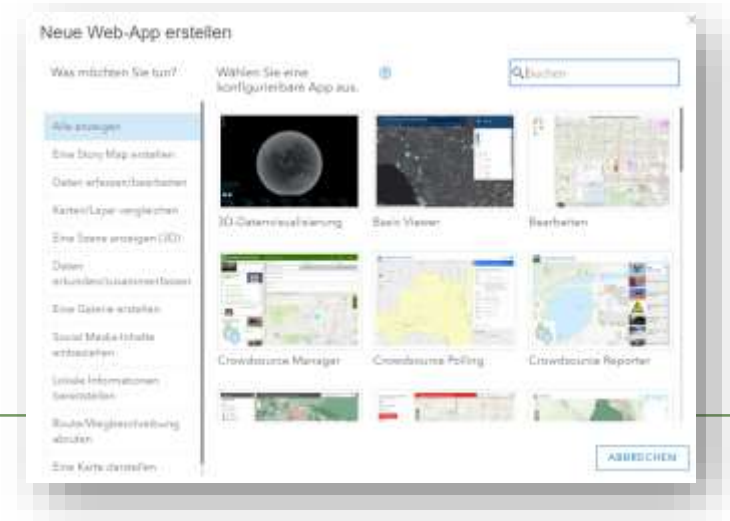
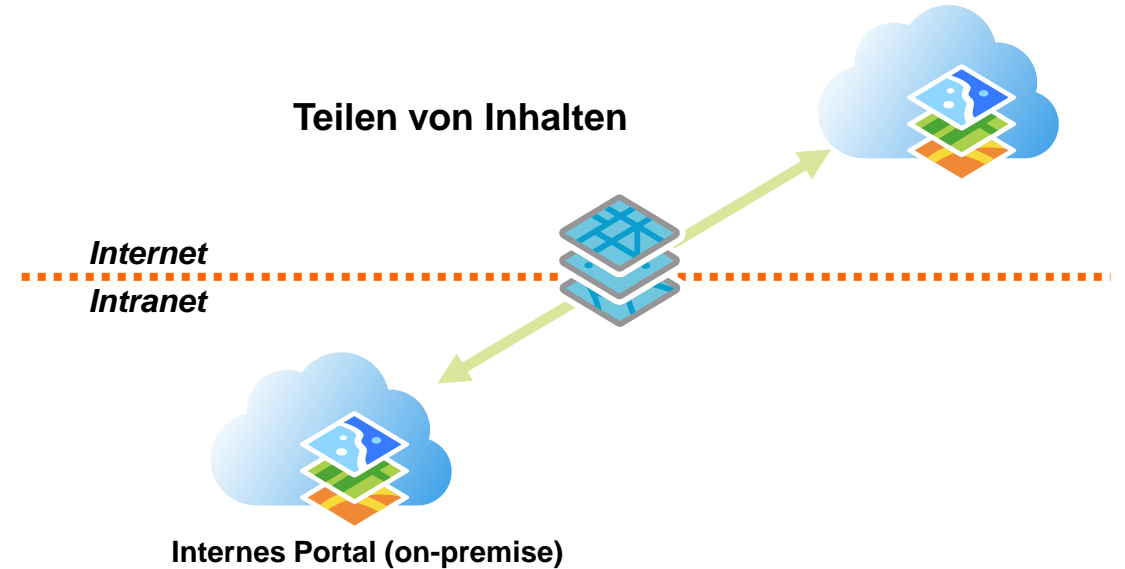
+ Vektorkacheln

- > Ausbau der Klienten-Unterstützung (Scene Viewer)
- > Mehr kartographische Möglichkeiten



ArcGIS Online

- + Administration
 - > Verknüpfung mit On-premise-Portalen
- + Map Viewer
 - > Pop-up-Überarbeitung
 - > Übersichtlicheres Content Management
- + Neue und überarbeitete Vorlagen
 - > Story Maps
 - > Live Maps
 - > JavaScript API 4.0

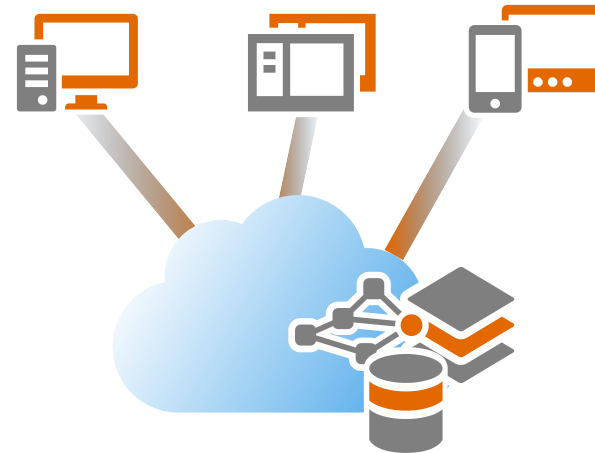


Web GIS Deployment



**ArcGIS Online
(Software-as-a-service)**

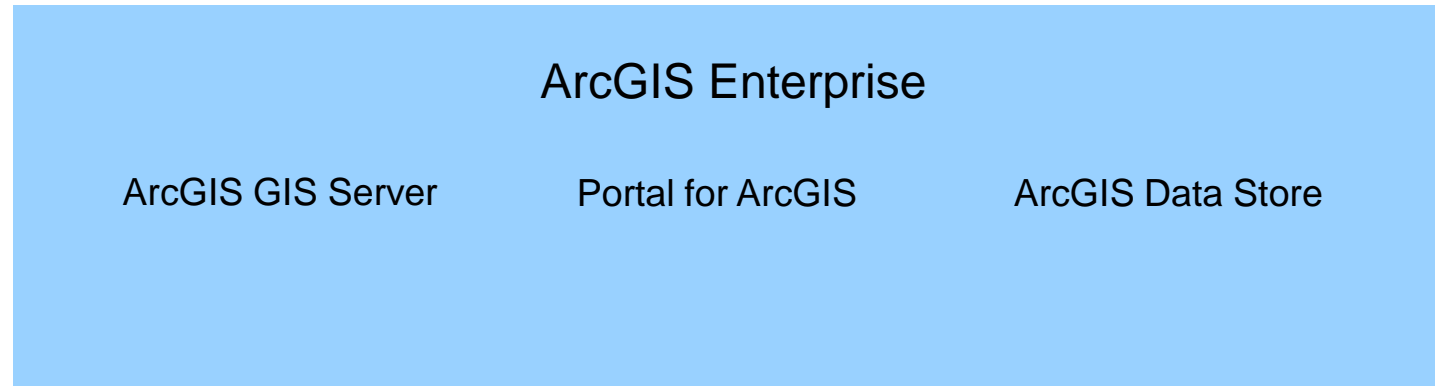
Sichere Cloud von Esri



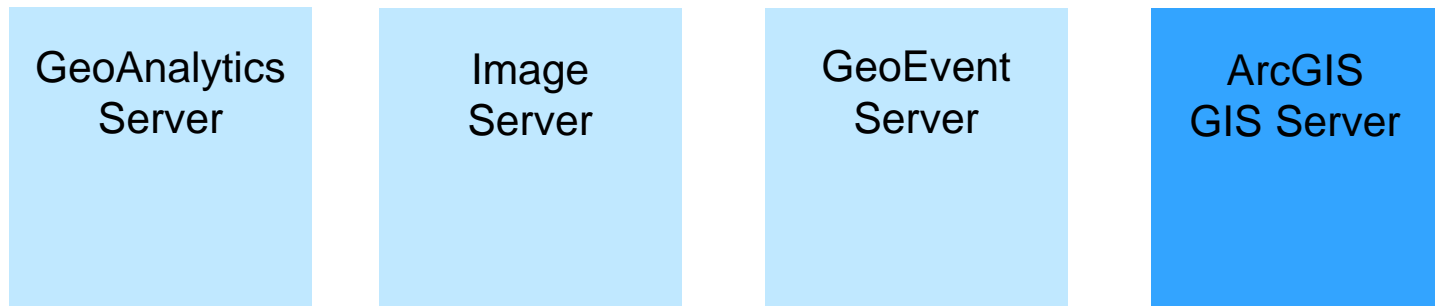
**ArcGIS Enterprise
(Software)**

**Infrastruktur des
Kunden**

ArcGIS Enterprise – mehr Deployment-Optionen



Aus Extensions werden optionale Server, die ArcGIS Enterprise ergänzen



Optionale Server benötigen keine extra ArcGIS Server-Lizenz

Optionale Server zu ArcGIS Enterprise

Zusammenarbeit über mehrere Portale von ArcGIS Enterprise

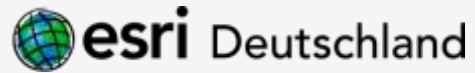
- + Portal-to-Portal-Zusammenarbeit, Teilen von Inhalten



Neuerungen in ArcGIS Enterprise

- + Neuer Geocoding Tools Service für das Geokodieren großer Tabellen
- + Registrieren von Views in der Geodatabase
- + Geodatabase
 - > SQL Server: Geometrien werden direkt in der Business-Tabelle gespeichert
 - > SQL Server, Oracle, PostgreSQL: neuer Default Raster Storage Typ: RASTERBLOB
- + Erweiterungen für Feature-Services
 - > „True Curves“-Editierung kann für Clients eingeschränkt werden, die tatsächlich echte Kurven erzeugen können (momentan ArcGIS Pro)
 - > Bessere Handhabung von Services mit M-Wert
 - > Veröffentlichen von Feature-Services aus ArcGIS Pro:
 - Zeitzonendefinition
 - Standard-Z-Wert

Die Unternehmen der Esri Deutschland Group GmbH



Esri Deutschland Group GmbH Kranzberg

Esri Deutschland GmbH Kranzberg

Niederlassung Berlin

Niederlassung Bonn

Niederlassung Hannover

Niederlassung Köln

Niederlassung Leipzig

Niederlassung Münster



Esri Rwanda Ltd. Kigali



Esri Rwanda Ltd. Kigali



Geocom Informatik AG Burgdorf

Standort Nyon

Standort Zürich

Geocom Informatik GmbH Kranzberg

Standort Berlin

Standort Hamburg

Standort Köln



Esri Schweiz AG Zürich

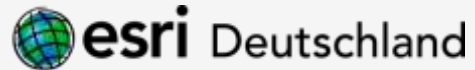
Niederlassung Nyon



con terra GmbH Münster

Standort Berlin

Esri Deutschland, Esri Schweiz, Esri Rwanda, Esri Burundi



Esri Deutschland GmbH

Ringstraße 7
85402 Kranzberg
Telefon +49 89 207 005 1200
info@esri.de

Niederlassung Berlin

Karl-Liebknecht-Str. 5
10178 Berlin
Telefon +49 89 207 005 1560
info@berlin.esri.de

Niederlassung Bonn

Rheinallee 24
53173 Bonn
Telefon +49 89 207 005 1720
info@bonn.esri.de

Niederlassung Hannover

Schiffgraben 11
30159 Hannover
Telefon +49 89 207 005 1520
info@hannover.esri.de

Niederlassung Köln

Konrad-Adenauer-Ufer 41-45
50668 Köln
Telefon +49 89 207 005 1760
info@koeln.esri.de

Niederlassung Leipzig

Fechnerstraße 8
04155 Leipzig
Telefon +49 89 207 005 1420
info@leipzig.esri.de

Niederlassung Münster

Martin-Luther-King-Weg 24
48155 Münster
Telefon +49 89 207 005 1460
info@muenster.esri.de



Esri Schweiz AG Zürich

Josefstrasse 218
8005 Zürich
Telefon +41 58 267 18 00
info@esri.ch

Esri Suisse SA Nyon

Grand-Rue 9
1260 Nyon
Telefon +41 58 267 18 60
info@nyon.esri.ch



Esri Rwanda Ltd. Kigali

KG 5 Ave, Nr 18, Kacyiru
P.O. Box 6867
Kigali, Rwanda
Lat. 1°56'46.9" S; Long. 30°5'24.8" E
Telefon +250 788 38 19 00
info@esri.rw



Esri Rwanda Ltd. Kigali

KG 5 Ave, Nr 18, Kacyiru
P.O. Box 6867
Kigali, Rwanda
Lat. 1°56'46.9" S; Long. 30°5'24.8" E
Telefon +250 788 38 19 00
info@esri.rw