



45. Forum der ArcGIS- / ArcView-Usergroup NRW Aktuelles aus der Esri Deutschland GmbH

Peter Feuerborn, Sven Harpering

Esri Deutschland GmbH

31. März 2017 | Gelsenkirchen

45. Forum der ArcGIS- / ArcView-Usergroup NRW Aktuelles aus der Esri Deutschland GmbH

- + Veranstaltungshinweise
- + ArcGIS 10.5 - Technische Neuerungen in der ArcGIS Plattform
- + ArcGIS 10.5 - Neuerungen zur Lizenzierung

Das neue ArcGIS – fünf kostenfreie Webinare



Visionär!

Von der Kartenerstellung und Analyse bis hin zur Bereitstellung

22. März 2017, 16:00 - 17:00 Uhr



Smart und funktional

Vielfältige Apps für alle

29. März 2017, 16:00 - 17:00 Uhr

Das neue ArcGIS – fünf kostenfreie Webinare



Analyse trifft Interaktion

Datenanalyse per Drag & Drop
05. April 2017, 16:00 - 17:00 Uhr



Verborgenes sichtbar machen

Daten schneller analysieren
26. April 2017, 16:00 - 17:00 Uhr



Ein Team, eine Karte, ein Ziel

Grenzenlos zusammenarbeiten
03. Mai 2017, 16:00 - 17:00 Uhr



FME WORLD TOUR 2017

Berlin, 25.04 | München, 26.04 | Frankfurt, 02.05 | Köln, 04.05





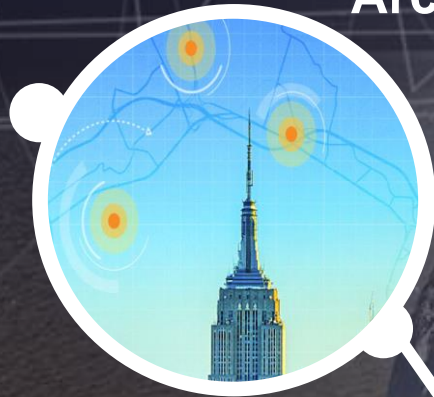
ArcGIS 10.5

Neue Analysemöglichkeiten, modernste GIS-Funktionen und neue Apps

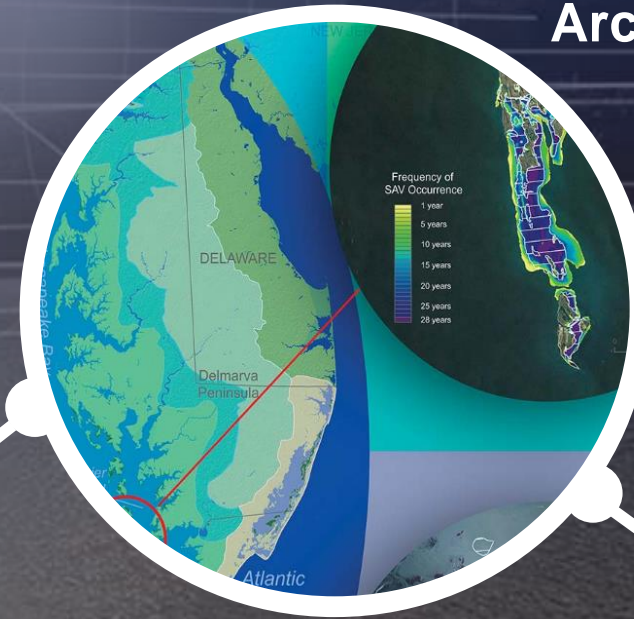
ArcGIS ermöglicht es jedem auf einfache Weise Karten zu entdecken, zu nutzen, zu erstellen und zu teilen – und zwar von jedem Gerät, zu jeder Zeit und von jedem Ort.

ArcGIS Plattform Komponenten

ArcGIS Online



ArcGIS Desktop



ArcGIS Enterprise



ArcGIS Apps



Karten



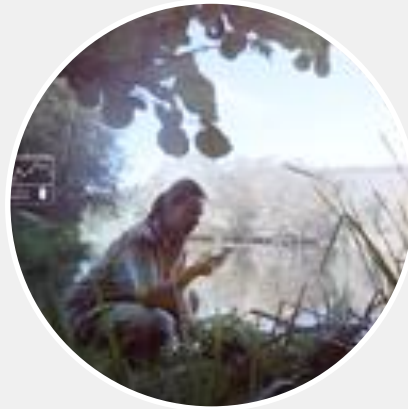
- + Erstellen
- + Analysieren
- + Bereitstellen

Analyse



- + Quellen kombinieren
- + Erkenntnisse gewinnen
- + Entscheidungen ableiten

Daten



- + Big Data
- + Sensordaten
- + Echtzeitdaten

Apps



- + Daten erfassen
- + Planung
- + Koordination
- + Navigation

Zusammenarbeit



- + Herausforderungen lösen
- + Richtige Entscheidungen treffen

Multifunktional und flexibel

Organisationsweite Zusammenarbeit

- + Apps
- + ArcGIS Plattform
- + Identitäten

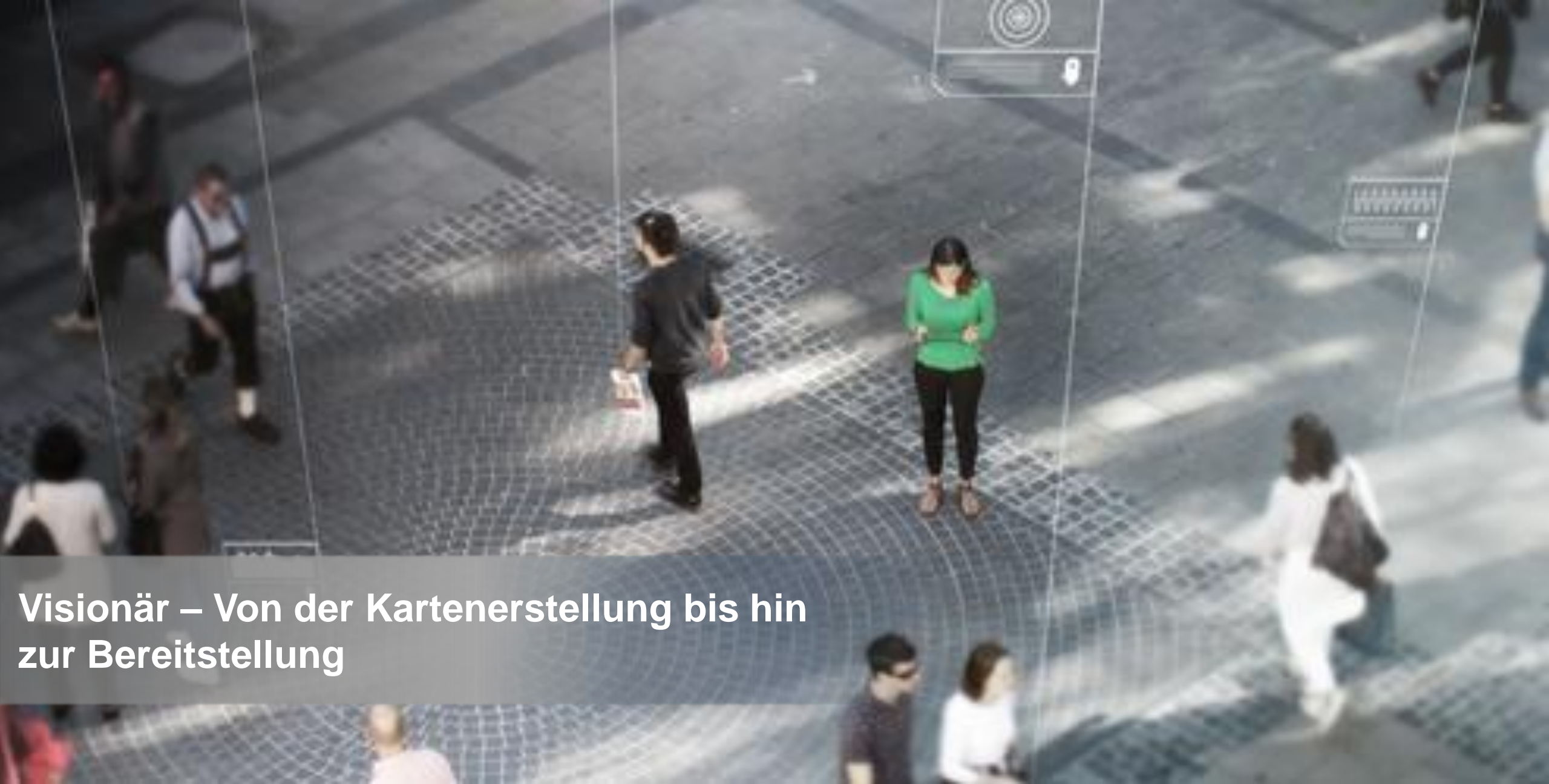
Das neue ArcGIS wächst mit
Ihnen und Ihren Anforderungen



Szenario

- + „Bürgerbeteiligung goes 3D –
Planung der Umgebung um das Soester Rettungszentrum“
- + Hintergrund & Rahmenbedingungen
 - > Land/Bund stellen Fördermittel für den baulichen Anschluss des Gewerbeflächengebietes und des Rettungszentrums an den Ortskern sowie zum Bau von Schallschutzelementen bereit.
 - > Die Bürger können sich im Rahmen der Bürgerbeteiligung mit Vorschlägen einbringen.





Visionär – Von der Kartenerstellung bis hin zur Bereitstellung

ArcMap 10.5

Minor Release

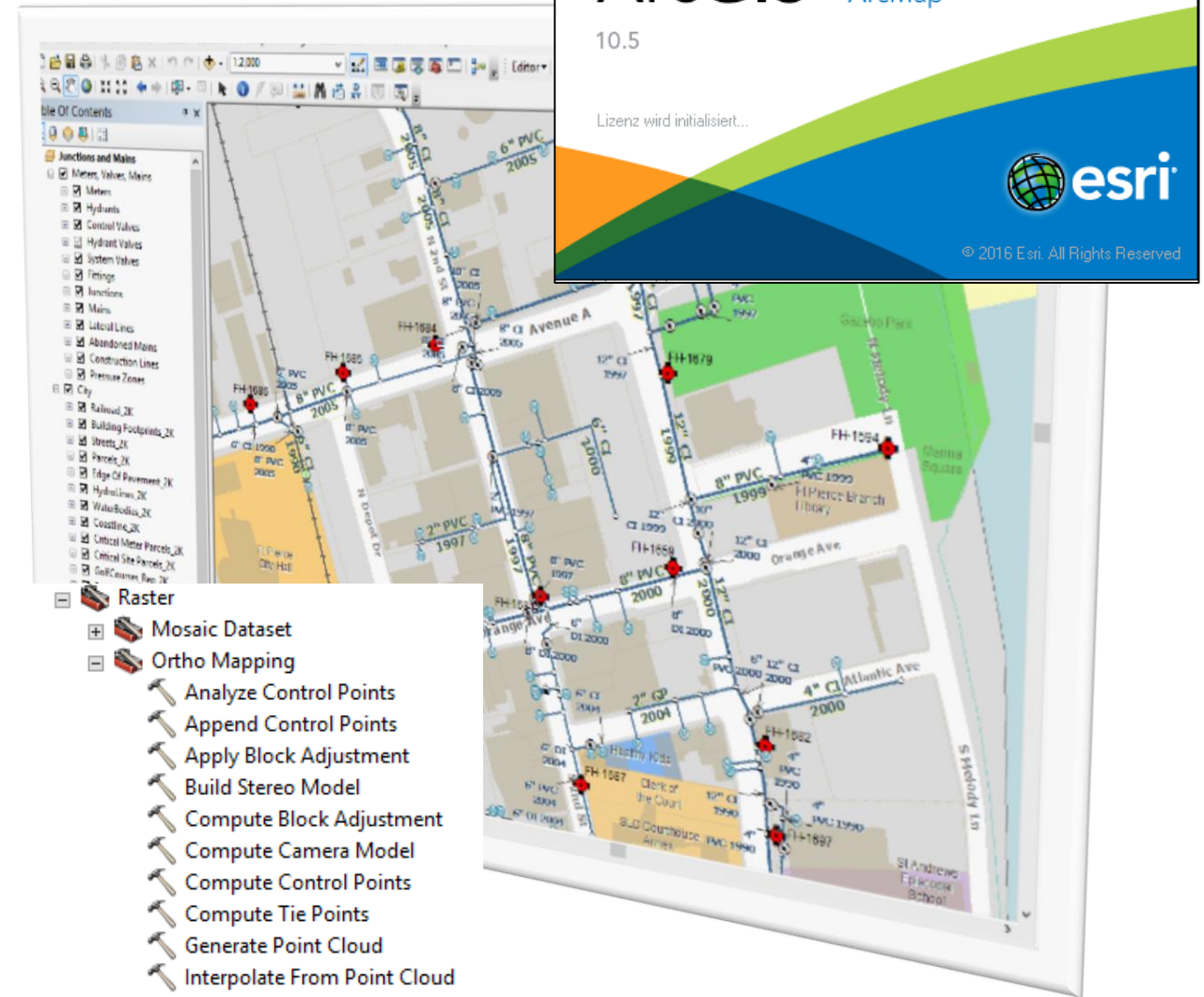
+ Neue Geoverarbeitungswerkzeuge

> z.B. Toolset "Ortho Mapping"

+ Qualitätsverbesserungen

+ Neuerungen in ArcMap 10.5 (engl.)

<http://desktop.arcgis.com/en/arcmap/latest/get-started/introduction/whats-new-in-arcgis.htm>

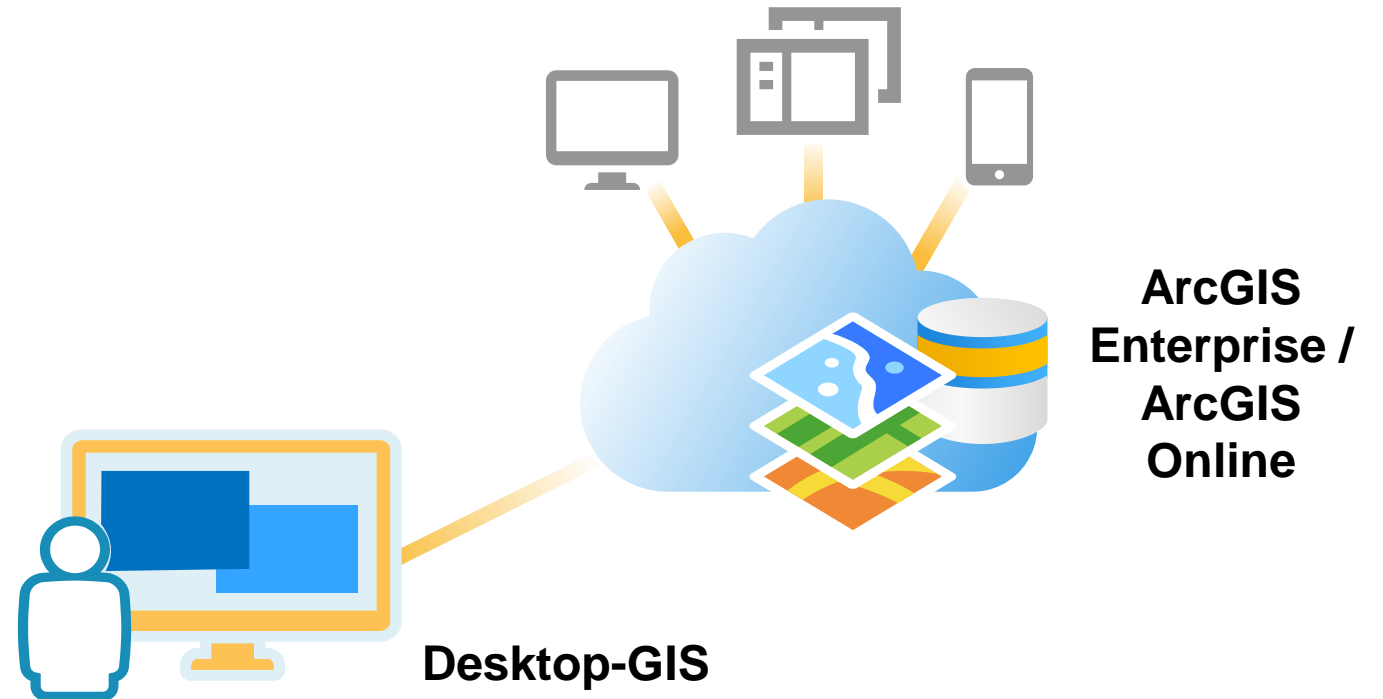


ArcGIS Pro

Die Desktop GIS-Anwendung für

- + Kartenerstellung
- + Bildverarbeitung
- + Komplexe Analysen
- + Datenmanagement in 2D und 3D
- + Sharing & Collaboration

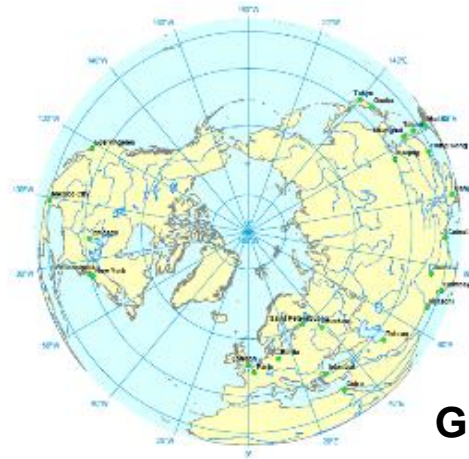
-
- + 64 Bit Architektur
 - + Intuitive, kontextsensitive User Experience



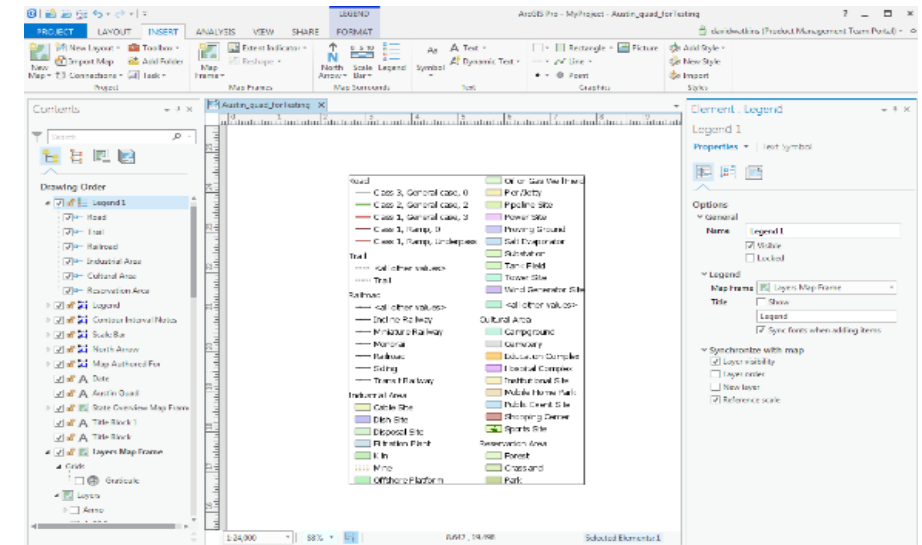
ArcGIS Pro 1.4

Gleichwertigkeit mit ArcMap

- + Gradnetze
- + Georeferenzierung
- + Analysen freigeben
- + Locators freigeben
- + Dynamische Legenden



Gradnetze

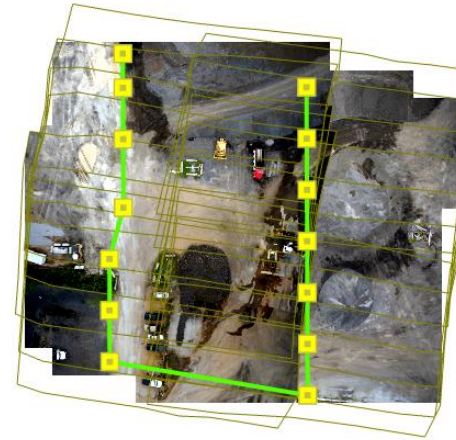


Dynamische Legenden

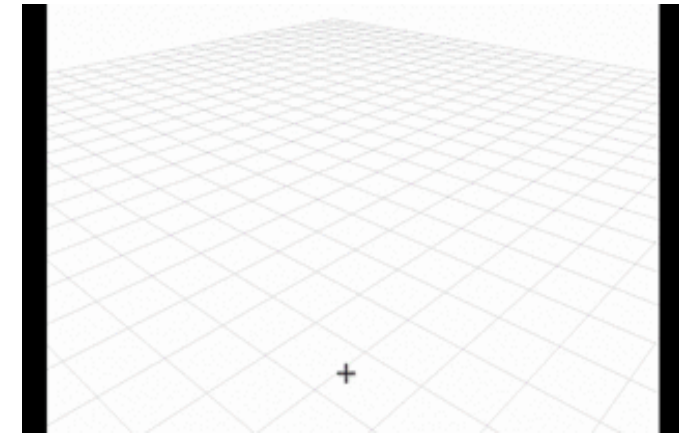
ArcGIS Pro 1.4

Innovationen

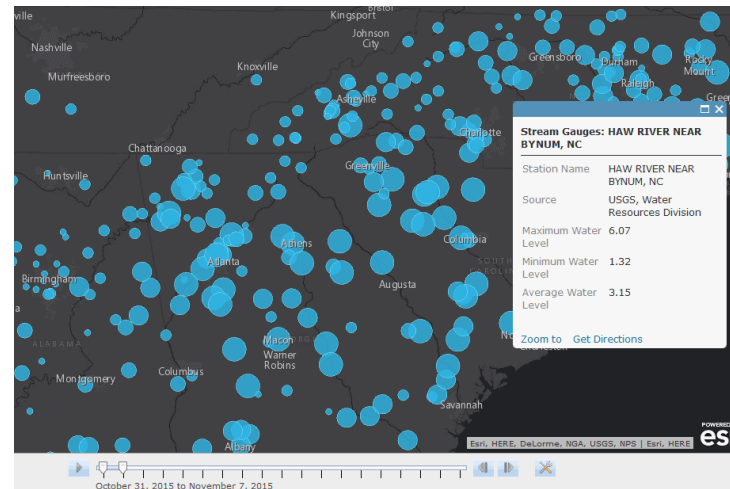
- + Ortho Mapping
- + Dynamische Aggregation
- + Multipart Editor
- + SDK-Konfiguration



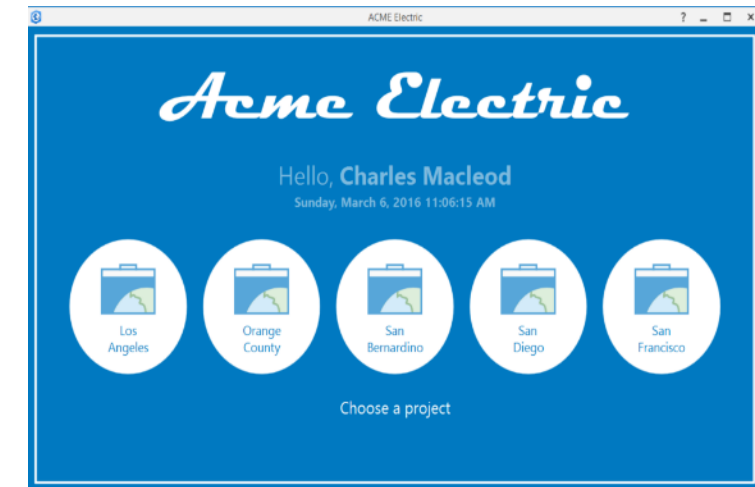
Ortho Mapping



Multipatch Editor



Dynamische Aggregation

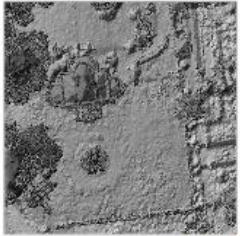


SDK-Konfiguration

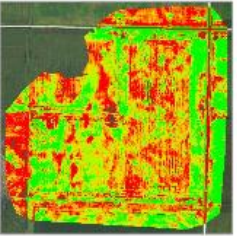
Drone2Map for ArcGIS



Orthomosaic



Digital Surface Model



NDVI



3D Point Cloud



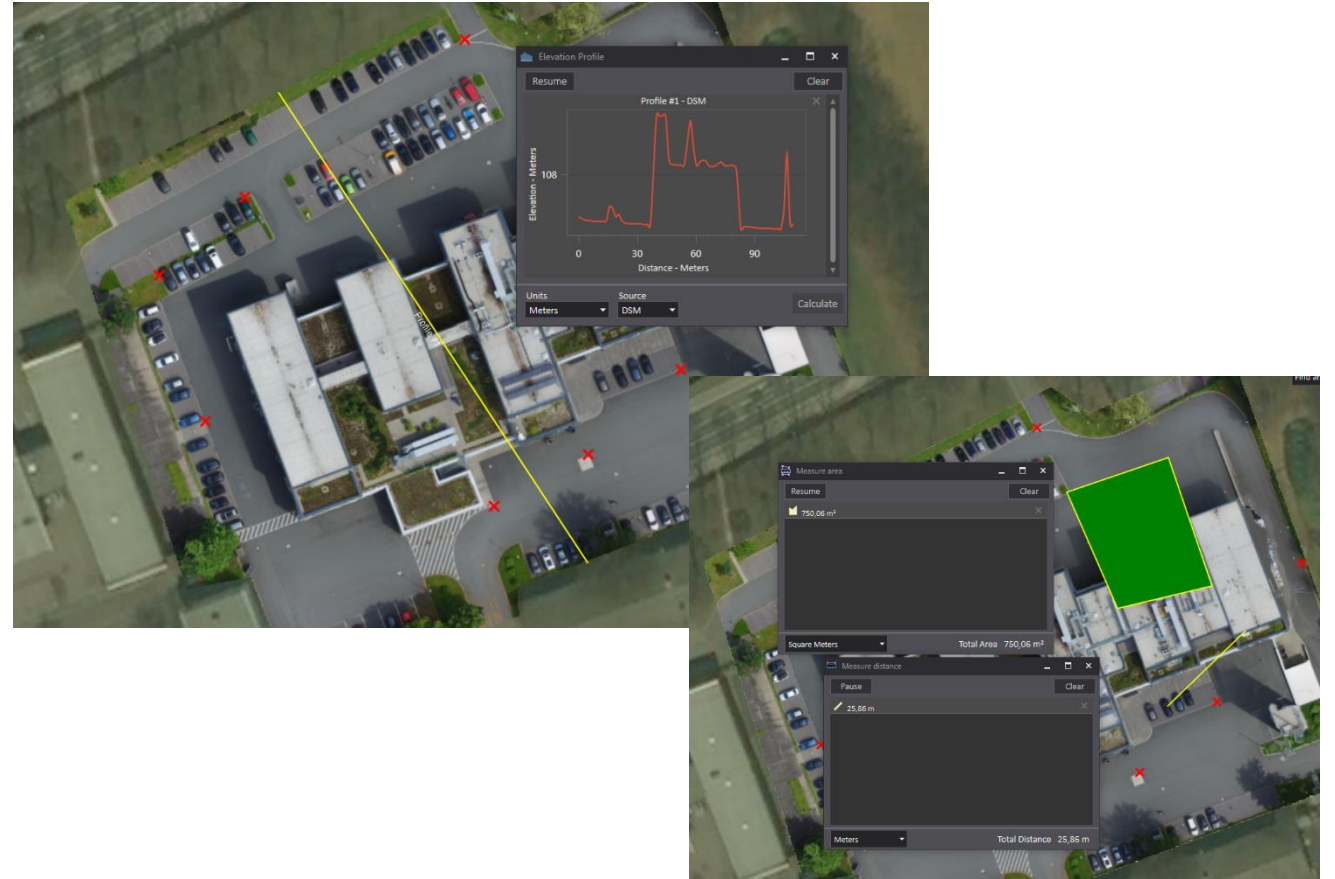
3D Textured Mesh



3D PDF

Drone2Map for ArcGIS 1.1

- + Release 1.1 seit Februar 2017
- + Neue Funktionalität im Bereich...
 - > Vermessung
 - > Bildprozessierung
 - > Höhenprofilberechnung
 - > ...
- + Neue Berechnungsmöglichkeiten
 - > Höhenlinien
 - > Digitales Geländemodell
 - > ...

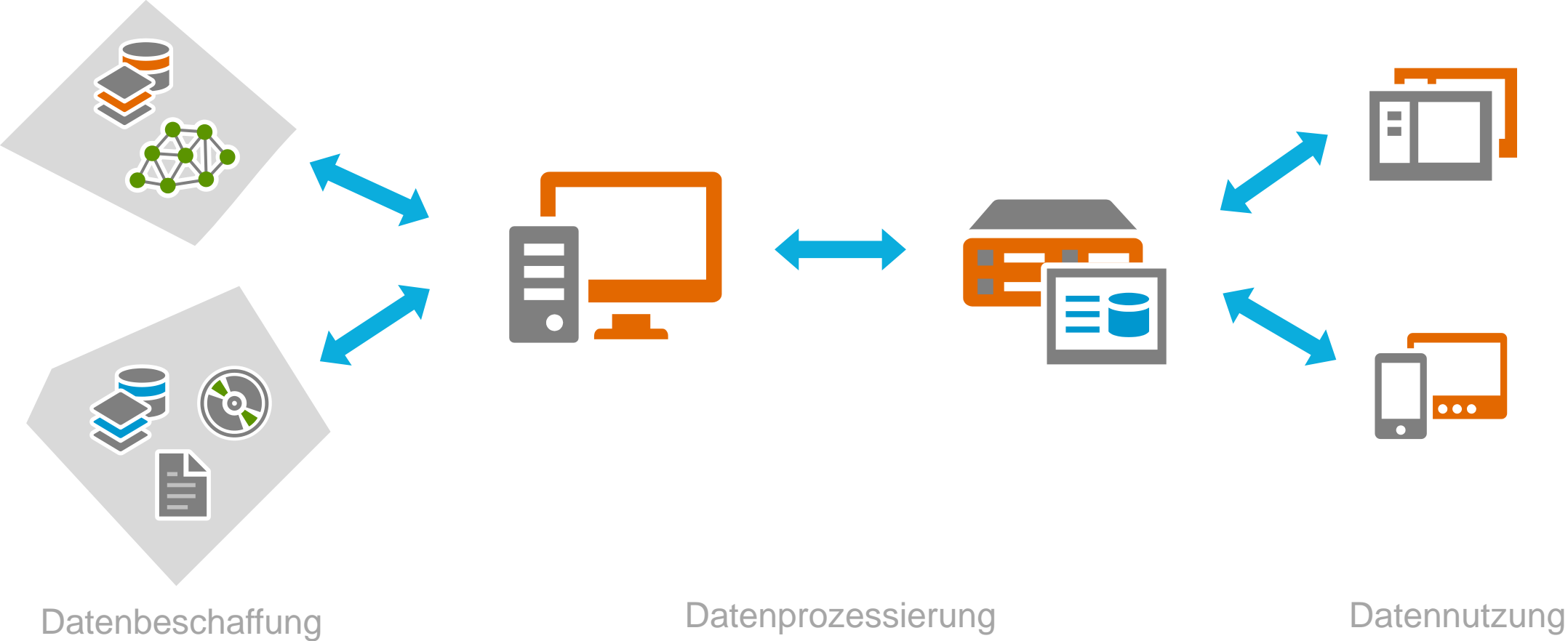


Szenario

- + „Bürgerbeteiligung goes 3D –
Planung der Umgebung um das Soester Rettungszentrum“
- + Hintergrund & Rahmenbedingungen
 - > Land/Bund stellen Fördermittel für den baulichen Anschluss des Gewerbeflächengebietes und des Rettungszentrums an den Ortskern sowie zum Bau von Schallschutzelementen bereit.
 - > Die Bürger können sich im Rahmen der Bürgerbeteiligung mit Vorschlägen einbringen.



Workflow



Workflow

+ Datenbeschaffung

- > Teilausschnitt der LOD2-Daten des Kreises Soest



- > Teilausschnitt des Baumkatasters des Kreises Soest

- > Befliegung der Rettungsstelle des Kreises Soest mit einem Quadrocopter



Workflow

+ Datenprozessierung I: ArcGIS Pro

```
<?xml version="1.0" encoding="windows-1252" standalone="yes"?>
<core:CityModel xmlns:xal="urn:oesis:names:tc:igi:xadachema:AL:2.0" xmlns:gml="http://www.opengis.net/gml" name="LOD2_429_5709_1_NM"/>
<gml:boundedBy>
  <gml:Envelope srsName="urn:advc:core:ETRKS9_VTM32+DE_DHM92_NM"
    <gml:lowerCorner srsDimension="3">429000.0 5709000.0 110.765</gml:lowerCorner>
    <gml:upperCorner srsDimension="3">430000.0 5710000.0 167.201</gml:upperCorner>
  </gml:Envelope>
</gml:boundedBy>
<core:cityObjectMember>
  <bidg:Building gml:id="DHM91AL00001qtr">
    <core:creationDate>2016-01-09</core:creationDate>
    <core:externalReference>
      <core:informationSystem>http://repository.gdi.de.org/schemas/adv/citygml/fdr/art.htm</core:informationSystem>
      <core:externalObject>
        <core:name>DHM91AL00001qtr</core:name>
      </core:externalObject>
      <core:externalReference>
        <gen:stringAttribute name="Datenquellendachhoehe">
          <gen:value>1000</gen:value>
        </gen:stringAttribute>
        <gen:stringAttribute name="Datenquellalaenge">
          <gen:value>1000</gen:value>
        </gen:stringAttribute>
        <gen:stringAttribute name="Gemeindschluessel">
          <gen:value>95974040</gen:value>
        </gen:stringAttribute>
        <gen:stringAttribute name="Datenquellbodenhoehe">
          <gen:value>1100</gen:value>
        </gen:stringAttribute>
        <bidg:function>31001_2720</bidg:function>
        <bidg:roofType>1000</bidg:roofType>
        <bidg:measuredHeight uom="urn:advc:uom">3.81</bidg:measuredHeight>
        <bidg:lod2Solid>

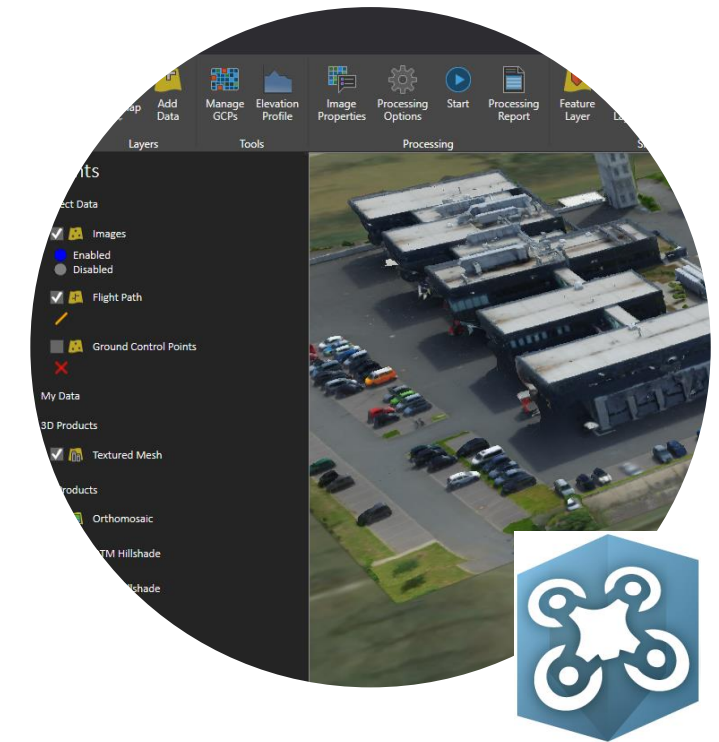
```



Field:	Add	Delete	Calculate	Selection:	Zoom To	Switch	Clear	Delete
OBJECTID	Shape	osm_id	code	fclass	name	Hoehe		
1	Point	2633658373	4121	tree		7		
2	Point	2633658378	4121	tree		11		
3	Point	2633658380	4121	tree		5		
4	Point	2633658384	4121	tree		7		
5	Point	2633658387	4121	tree		6		
6	Point	2633658388	4121	tree		11		
7	Point	2633658389	4121	tree		12		
8	Point	2633658394	4121	tree		11		
9	Point	2633658401	4121	tree		11		
10	Point	2633658409	4121	tree		7		
11	Point	2633658416	4121	tree		10		

Workflow

+ Datenprozessierung II: Drone2Map



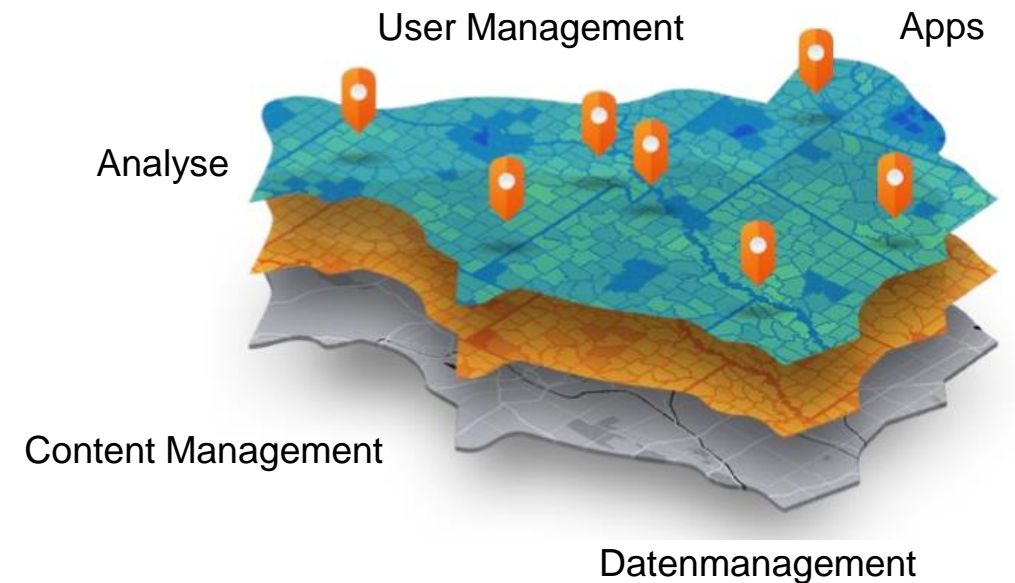
Analyse trifft Interaktion – Datenmanagement mit ArcGIS Enterprise



ArcGIS Enterprise

Die nächste Generation der Server Plattform

- + Nachfolger von ArcGIS for Server
- + Erfüllt unterschiedlichste Infrastruktur-Anforderungen
- + Liefert skalierbare Technologien
- + Portal-zu-Portal Zusammenarbeit wird unterstützt



Neue Architektur, mehr Deployment-Optionen

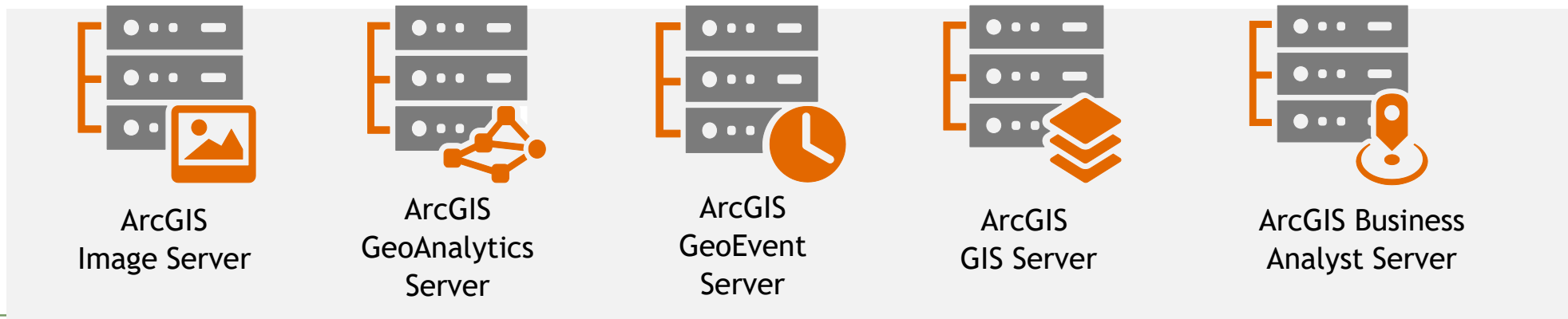
Optionale Server

skalierbar

Cloud fähig



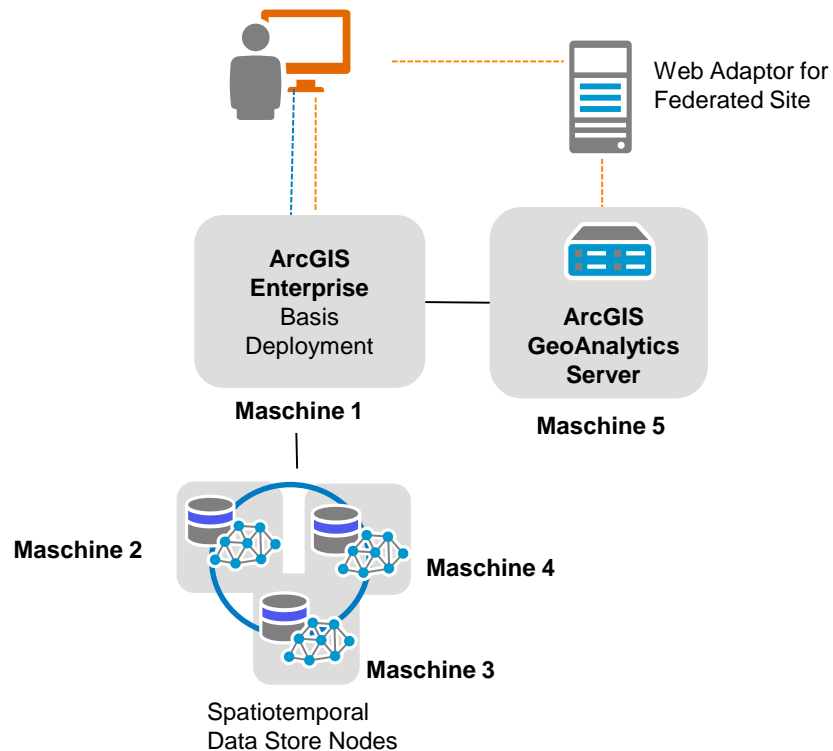
Named User



Erweiterungen zu ArcGIS GIS Server

- + Network Analyst
- + Data Interoperability
- + Workflow Manager
- + Weitere GIS Server Extensions

neu GeoAnalytics Server



- + Neue Möglichkeiten zur Raum-Zeit-Analyse und zur Verarbeitung großer Datenmengen
 - > Verteilte Verarbeitung verteilter Daten
 - > Spark, Elastic Search...
 - > Mehr als die reine Visualisierung von Big Data Stores
- + Big Data-Quellen können genauso eingebunden und analysiert werden wie alle anderen Datenquellen in ArcGIS
 - > HDFS und Hive
- + Optionaler Server von ArcGIS Enterprise

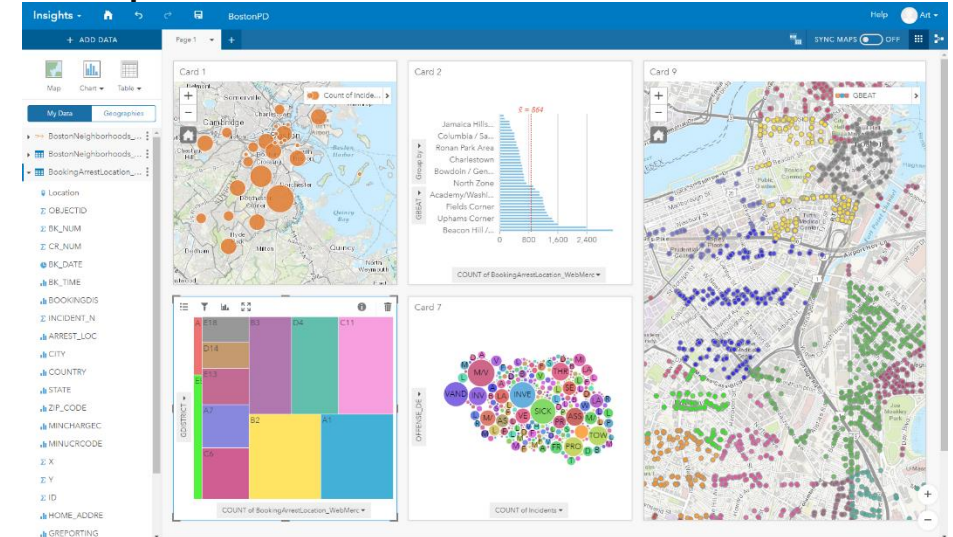
Smart und funktional – vielfältige Apps für alle



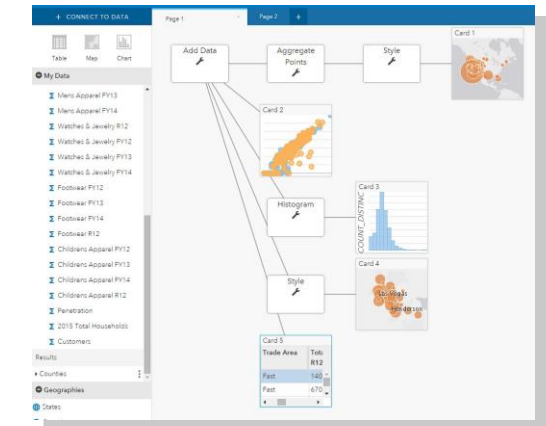
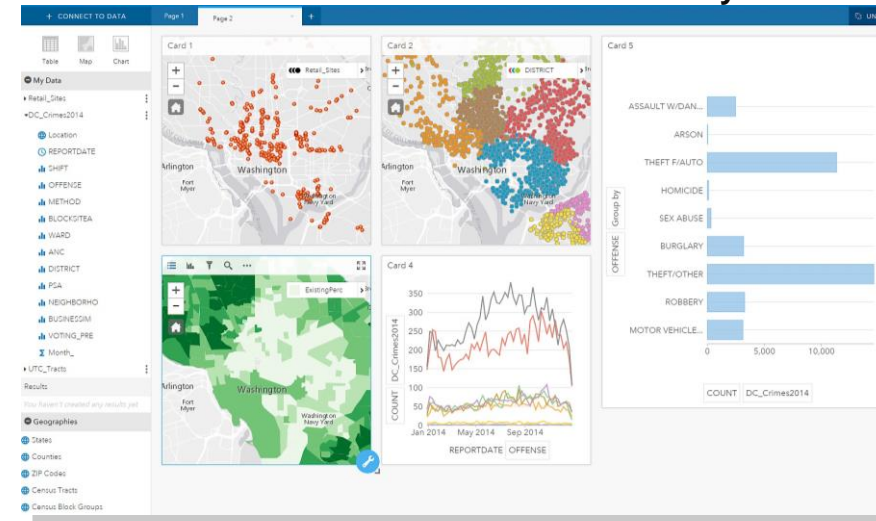
Insights for ArcGIS

- + Neue App für ArcGIS Enterprise
- + Visuell, intuitiv, ad-hoc
- + Schnell & dynamisch
- + Zugriff auf unterschiedlichste Datenquellen

Verknüpft Charts und Karten



Vereint räumliche und tabellarische Datenanalyse



On-the-fly-Erstellung visueller Modelle

**Ein Team, eine Karte, ein Ziel.
Grenzenlos zusammenarbeiten**



Es entsteht eine völlig neue Art von GIS

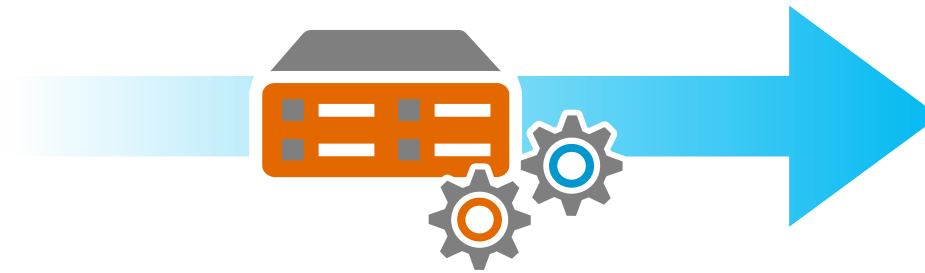
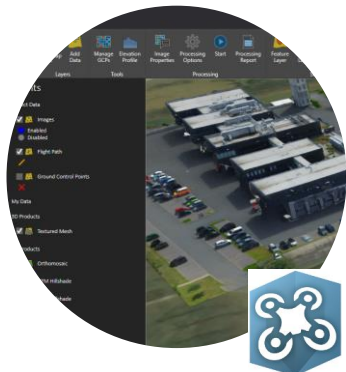
Durch die Vernetzung von Individuen, Organisationen und Communities

- + Barrieren überwinden
- + Gemeinsames Arbeiten
- + Wissen teilen



Workflow

+ Datenprozessierung III: Portal for ArcGIS



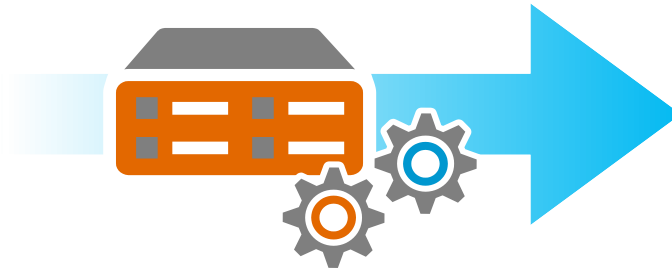
Breaking Down
Barriers



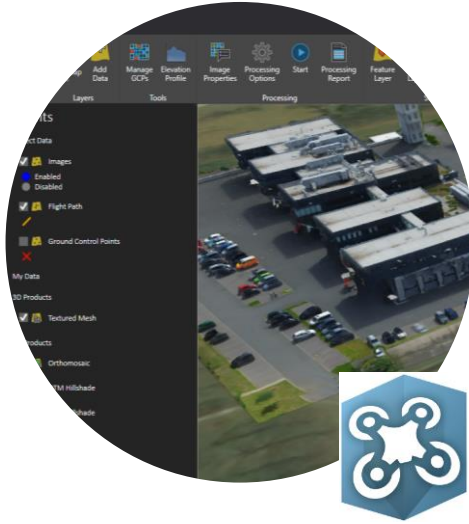
Sharing Geographic
Knowledge

Workflow

+ Datennutzung: Local Government Templates



Welche Werkzeuge wurden zur Lösung benutzt?



Breaking Down Barriers

Sharing Geographic Knowledge

ArcGIS 10.5

Ressourcen

- + **ArcGIS Pro Online Doku & Tutorials**

- > <http://pro.arcgis.com>

- + **ArcGIS Blog**

- > <https://arcgis.esri.de>
- > <https://blogs.esri.com/esri/arcgis>

- + **Schulung & E-Learning**

- > <https://www.esri.de/schulung/kursangebot>
- > <https://www.esri.com/training>

- + **Learn ArcGIS**

- > <https://learn.arcgis.com>





ArcGIS 10.5

Neue Analysemöglichkeiten, modernste GIS-Funktionen und neue Apps

ArcGIS ermöglicht es jedem auf einfache Weise Karten zu entdecken, zu nutzen, zu erstellen und zu teilen – und zwar von jedem Gerät, zu jeder Zeit und von jedem Ort.

Die Unternehmen der Esri Deutschland Group GmbH



Esri Deutschland Group GmbH Kranzberg

Esri Deutschland GmbH Kranzberg

Niederlassung Berlin

Niederlassung Bonn

Niederlassung Hannover

Niederlassung Köln

Niederlassung Leipzig

Niederlassung Münster



Esri Rwanda Ltd. Kigali



Esri Rwanda Ltd. Kigali



Geocom Informatik AG Burgdorf

Standort Nyon

Standort Zürich

Geocom Informatik GmbH Kranzberg

Standort Berlin

Standort Hamburg

Standort Köln



Esri Schweiz AG Zürich

Niederlassung Nyon



con terra GmbH Münster

Standort Berlin

Esri Deutschland, Esri Schweiz, Esri Rwanda, Esri Burundi



Esri Deutschland GmbH

Ringstraße 7
85402 Kranzberg
Telefon +49 89 207 005 1200
info@esri.de

Niederlassung Berlin

Karl-Liebknecht-Str. 5
10178 Berlin
Telefon +49 89 207 005 1560
info@berlin.esri.de

Niederlassung Bonn

Rheinallee 24
53173 Bonn
Telefon +49 89 207 005 1720
info@bonn.esri.de

Niederlassung Hannover

Schiffgraben 11
30159 Hannover
Telefon +49 89 207 005 1520
info@hannover.esri.de

Niederlassung Köln

Konrad-Adenauer-Ufer 41-45
50668 Köln
Telefon +49 89 207 005 1760
info@koeln.esri.de

Niederlassung Leipzig

Fechnerstraße 8
04155 Leipzig
Telefon +49 89 207 005 1420
info@leipzig.esri.de

Niederlassung Münster

Martin-Luther-King-Weg 24
48155 Münster
Telefon +49 89 207 005 1460
info@muenster.esri.de



Esri Schweiz AG Zürich

Josefstrasse 218
8005 Zürich
Telefon +41 58 267 18 00
info@esri.ch

Esri Suisse SA Nyon

Grand-Rue 9
1260 Nyon
Telefon +41 58 267 18 60
info@nyon.esri.ch



Esri Rwanda Ltd. Kigali

KG 5 Ave, Nr 18, Kacyiru
P.O. Box 6867
Kigali, Rwanda
Lat. 1°56'46.9" S; Long. 30°5'24.8" E
Telefon +250 788 38 19 00
info@esri.rw



Esri Rwanda Ltd. Kigali

KG 5 Ave, Nr 18, Kacyiru
P.O. Box 6867
Kigali, Rwanda
Lat. 1°56'46.9" S; Long. 30°5'24.8" E
Telefon +250 788 38 19 00
info@esri.rw