

Recursos para docentes

Abril 016, 2020

ArcGIS Dashboards

Tome decisiones de un vistazo

Jenny Santamaría
jsantamaria@esri.co
Rafael González
rgonzalez@esri.co
sigeducacion@esri.co



¿Cuál es la dinámica?

- ▶ El grupo de educación está conectado para responder sus inquietudes y preguntas frecuentes.
- ▶ Escriba en el chat o active su micrófono y compártanos sus inquietudes.
- ▶ Al participar por favor indique su nombre y la institución a la que pertenece.

¡Participe!

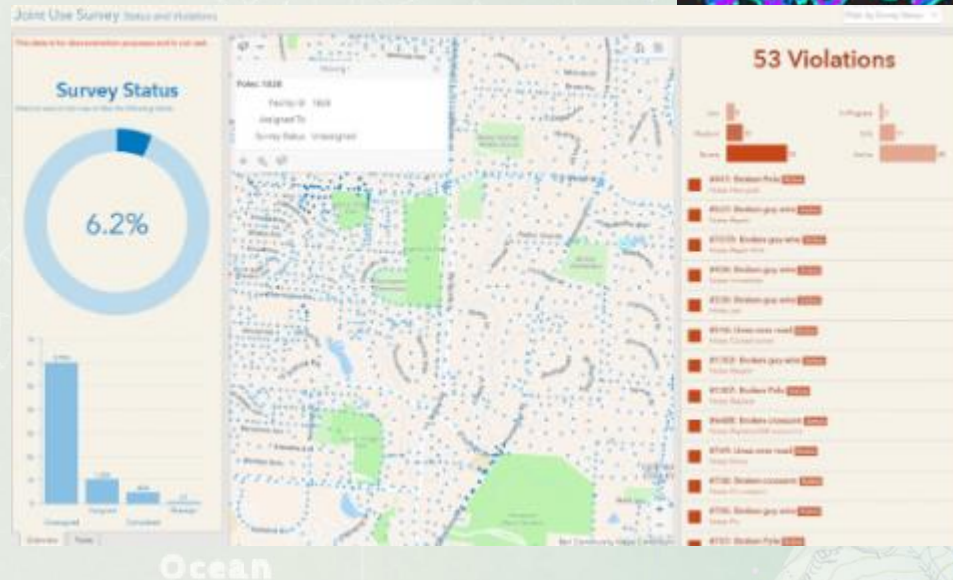
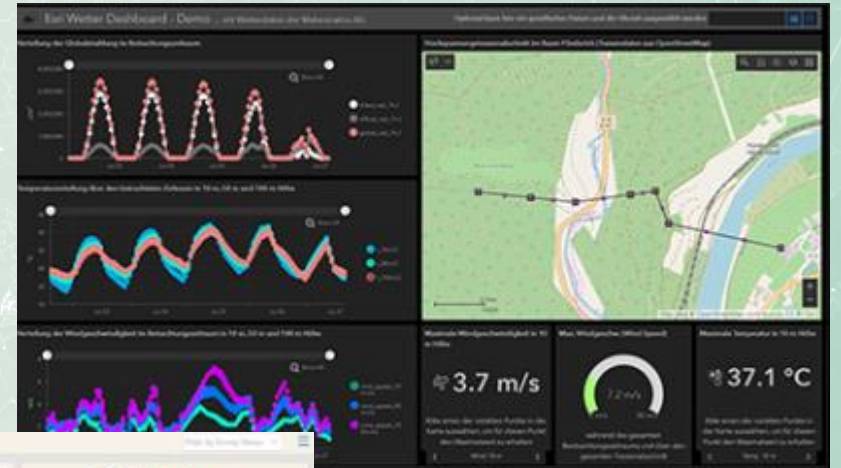
Sesiones anteriores

- ▶ **Marzo 31. Recursos para docentes:**
 - ▶ **ArcGIS Online:** Activación y creación de usuarios
 - ▶ **Esi Academy:** Activación de usuarios, generalidades y planes de aprendizaje
- ▶ **Abril 01. ArcGIS Pro:** Opciones de Licenciamiento y descarga. Primeros pasos de uso.
- ▶ **Abril 03. Datos:** Donde encontrar información para mis mapas, Servicios Web, Datos COVID19
- ▶ **Abril 14. Recursos para docentes:** Story map

<https://community.esri.com/groups/educando-con-sig-colombia/blog/2020/03/30/soporte-a-educadores-mesa-de-trabajo-virtual-esri-educaci%C3%B3n>

¿Qué es ArcGIS Dashboards?

Es una aplicación configurable que proporciona visualización de datos geolocalizados y potencia su análisis, usando gráficos, indicadores, mapas y otros elementos visuales, para reflejar el estado y rendimiento de personas, servicios, activos o eventos en tiempo real.



Desde un cuadro de mando dinámico, visualice las actividades y los indicadores clave de rendimiento más vitales a la hora de alcanzar sus objetivos

¿Por qué ArcGIS Dashboards?

1

Fácil de entender

2

Listo para usarse

3

Interactivo

4

Flexible

5

Configurable

¿Cómo funciona?

Crea un tablero



Añade
elementos



Configura la
aparencia



Construye
interactividad



Guarda,
prueba y
comparte





¿Qué hay de nuevo en ArcGIS Dashboards Beta?

- ▶ Protocolos de seguridad
- ▶ Arcade (Lista e indicadores)
- ▶ Pop-up más consistente
- ▶ 2 nuevas fuentes de datos compatibles (CSV y colecciones de capas)
- ▶ Nuevas formas de elegir colores para la personalización (RGB, HSL)
- ▶ Percentiles como nuevo tipo de estadística.
- ▶ Mejoras en la estadística de conteo.
- ▶ Mejoras en los filtros de fecha (Desagregados)

Enlaces de interés

Esri Colombia

<http://esri.co/>

ArcGIS Dashboards

<https://www.aeroterra.com/es-ar/productos/operations-dashboard-for-arcgis/introduccion>

Cree su primer tablero usando ArcGIS Dashboards

<https://www.esri.com/arcgis-blog/products/ops-dashboard/mapping/create-first-arcgis-dashboards/>

Configura tu primer tablero

<https://community.esri.com/community/gis/applications/arcgis-dashboards/blog/2017/12/07/configure-your-first-dashboard>



Esri Colombia



EsriColombiaSAS



@SIGeducacion - @EsriCol

Contáctenos

Educación Superior
SIGeducacion@esri.co

Colegios
Colegios@esri.co

Sabrina Gonzalez	Jhon Jairo Toro	Jenny Santamaria	Angelica Molina	Rafael Gonzalez	Yanet Beltran	Angie Rodriguez	Camila Manosalva	Patricia Lopez	Oscar Vega	Emilce Mejia
										
Gerente de Sector	Gerente de cuenta	Coordinador Programa colegios	Ingeniero Mercadeo Tecnico	Ingeniero Mercadeo Tecnico	Ingeniero Mercadeo Tecnico	Analista de Mercadeo	Asesor Comercial	Gerente de cuenta	Gerente de cuenta	Coordinador Programa colegios
sgonzalez@esri.co	jtoro@esri.co	jsantamaria@esri.co	amolina@esri.co	rgonzalez@esri.co	ybeltran@esri.co	arodriguez@esri.co	wmanosalva@esri.co	plopez@esri.com.ec	ovega@esri.pa	emejia@esri.pa
										

iGracias!

