

Recursos para docentes

Mayo 14, 2020

Web AppBuilder for ArcGIS

Angélica Molina
amolina@Esri.co
Rafael González
rgonzalez@esri.co
sigeducacion@esri.co



¿Cuál es la dinámica?

- ▶ El grupo de educación está conectado para responder sus inquietudes y preguntas frecuentes.
- ▶ Escriba en el chat o active su micrófono y compártanos sus inquietudes.
- ▶ Al participar por favor indique su nombre y la institución a la que pertenece.

¡Participe!

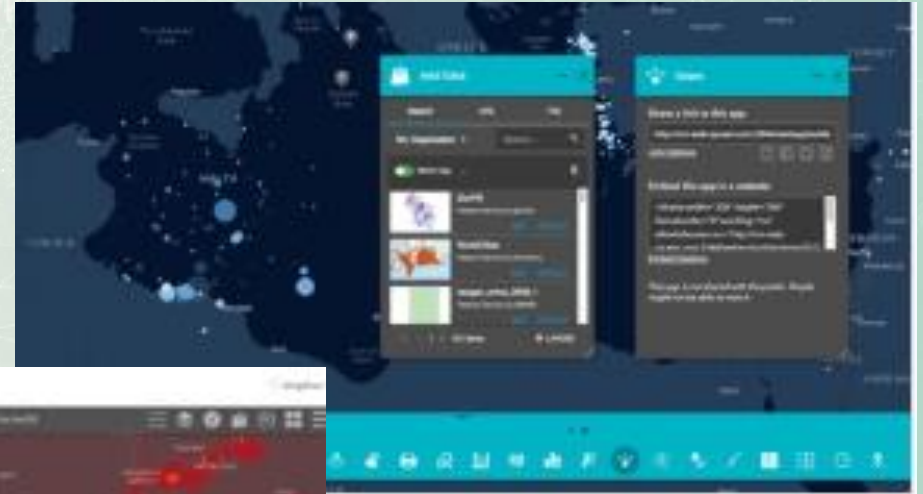
Sesiones anteriores

12. Lunes 11 de Mayo [🔗](#). Recursos de entrenamiento en Tecnología ArcGIS. Learn ArcGIS.
11. Jueves 7 de mayo. Introducción a ArcGIS Pro
10. Lunes 4 de mayo. Survey123 Connect. [descargue aquí](#) [🔗](#) los datos trabajados en esta sesión
9. Jueves 30 de abril. Survey123 Web
8. Martes 28 de abril. Creación de mapas en la Web
7. Jueves 23 de abril [🔗](#). Insights
6. Martes 21 de abril [🔗](#). Quick Capture
5. Jueves 16 de abril [🔗](#). Dashboard
4. Martes 14 de abril [🔗](#). StoryMaps.
3. Viernes 3 de abril. Datos: Donde encontrar información para mis mapas, Servicios Web, Datos COVID19
2. Miércoles 1 de abril. [🔗](#) ArcGIS Pro: Opciones de Licenciamiento y descarga. Primeros pasos de uso.
1. Martes 31 de marzo. ArcGIS Online. [Activación organización y configuración inicial de la cuenta](#) [🔗](#)
Esri Academy. [Ingreso, catalogo](#) [🔗](#), [planes de aprendizaje](#) [🔗](#)

<https://community.esri.com/groups/educando-con-sig-colombia/blog/2020/03/30/soporte-a-educadores-mesa-de-trabajo-virtual-esri-educaci%C3%B3n>

¿Qué es Web AppBuilder for ArcGIS?

Web AppBuilder for ArcGIS es una aplicación intuitiva de tipo WYSIWYG, que le permite crear aplicaciones web 2D y 3D sin escribir una sola línea de código. Incluye herramientas potentes para configurar aplicaciones HTML con todas las funciones. A medida que agrega un mapa y herramientas, puede verlos en la aplicación y usarlos inmediatamente.



Construya potentes aplicaciones de SIG que se ejecuten en cualquier dispositivo. No se requiere programación.

Características principales

1

Crea apps que se ejecutan en cualquier dispositivo

2

Implementa widgets listos para usar

3

Temas configurables para personalizar el aspecto

4

Aloja sus aplicaciones en línea, que también puede ejecutar en su propio servidor.

5

Crea plantillas de app personalizadas

¿Cómo funciona?

Para utilizar Web AppBuilder for ArcGIS, debe tener el tipo de usuario Creator o GIS Professional y privilegios para crear aplicaciones en su organización de ArcGIS.



Descripción general de los widgets



Web AppBuilder incluye muchos widgets listos para usar. Estos widgets proporcionan funciones fundamentales para crear aplicaciones web con facilidad. La mayoría tienen parámetros que permiten la configuración y personalización:

- Widgets de panel.
- Widgets sin panel

<https://doc.arcgis.com/es/web-appbuilder/create-apps/widget-overview.htm>

Enlaces de interés

Esri Colombia

<http://esri.co/>

Web AppBuilder For ArcGIS

<https://doc.arcgis.com/es/web-appbuilder/>

5 minutos para tu primera aplicación

<https://doc.arcgis.com/es/web-appbuilder/create-apps/make-first-app.htm>

Descripción de Widgets

<https://doc.arcgis.com/es/web-appbuilder/create-apps/widget-overview.htm>

Esri training

<https://www.esri.com/training/>



Esri Colombia



EsriColombiaSAS



@SIGeducacion - @EsriCol

Contáctenos

Educación Superior
SIGeducacion@esri.co

Colegios
Colegios@esri.co

Sabrina Gonzalez	Jhon Jairo Toro	Jenny Santamaria	Angelica Molina	Rafael Gonzalez	Yanet Beltran	Angie Rodriguez	Camila Manosalva	Patricia Lopez	Oscar Vega	Emilce Mejia
										
Gerente de Sector	Gerente de cuenta	Coordinador Programa colegios	Ingeniero Mercadeo Tecnico	Ingeniero Mercadeo Tecnico	Ingeniero Mercadeo Tecnico	Analista de Mercadeo	Asesor Comercial	Gerente de cuenta	Gerente de cuenta	Coordinador Programa colegios
sgonzalez@esri.co	jtoro@esri.co	jsantamaria@esri.co	amolina@esri.co	rgonzalez@esri.co	ybeltran@esri.co	arodriguez@esri.co	wmanosalva@esri.co	plopez@esri.com.ec	ovega@esri.pa	emejia@esri.pa
										

iGracias!

