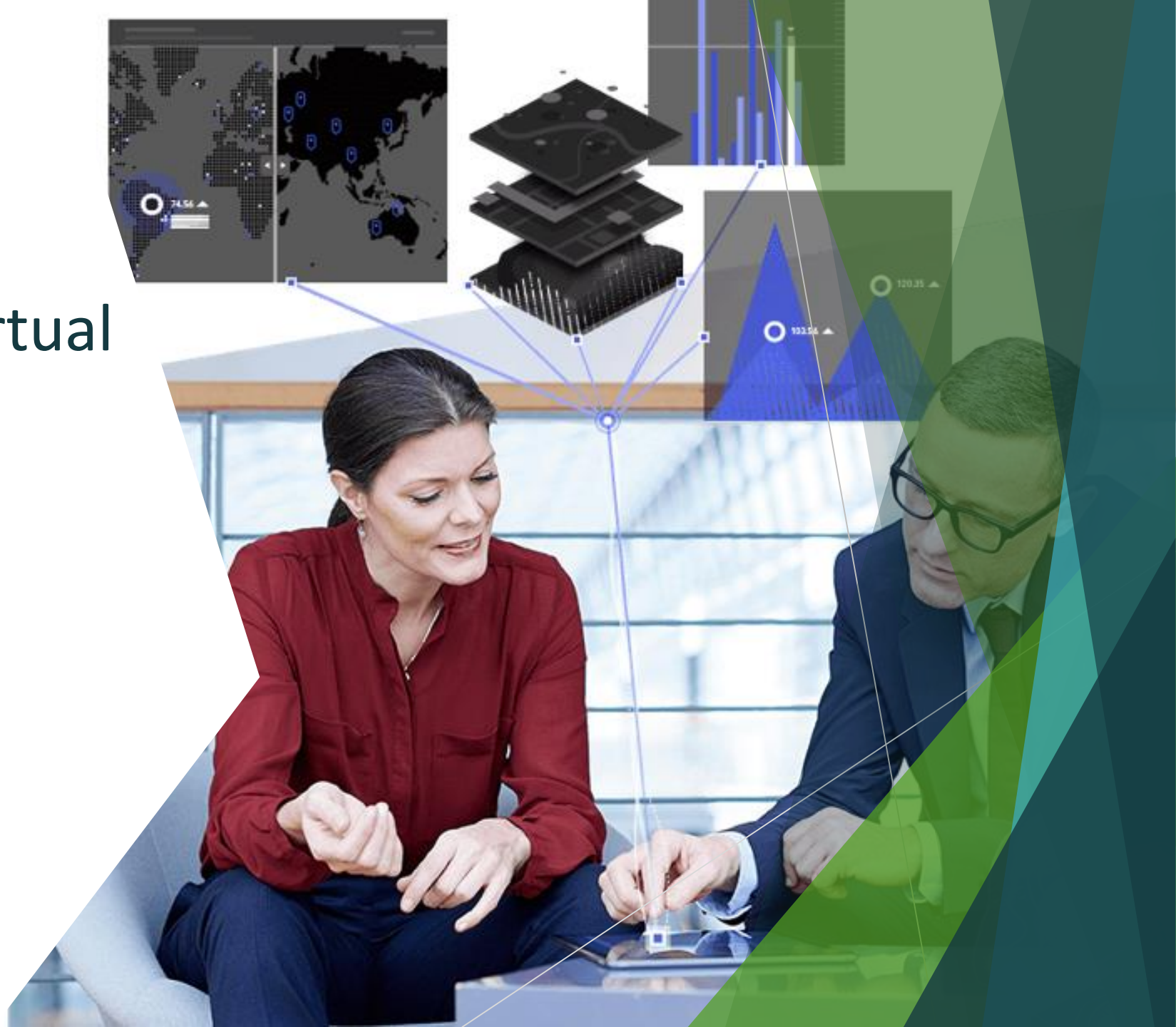


# Mesa de trabajo virtual Esri educación

Abril 28, 2020

## Mapas web en ArcGIS Online

Jenny Santamaria  
[jsantamaria@esri.co](mailto:jsantamaria@esri.co)  
[sigeducacion@esri.co](mailto:sigeducacion@esri.co)



## ¿Cuál es la dinámica?

- ▶ El grupo de educación está conectado para responder sus inquietudes y preguntas frecuentes.
- ▶ Escriba en el chat o active su micrófono y compártanos sus inquietudes.
- ▶ Al participar por favor indique su nombre y la institución a la que pertenece.

¡Participe!

# Sesiones anteriores

- ▶ Abril 16. Operation Dashboard for ArcGIS
- ▶ Abril 21. Quick Capture
- ▶ Abril 23. ArcGIS Insights

<https://community.esri.com/groups/educando-con-sig-colombia/blog/2020/03/30/soporte-a-educadores-mesa-de-trabajo-virtual-esri-educaci%C3%B3n>

# Mapas web

- Creación de mapas web
- Fuentes de datos
- Living Atlas
- Smart Mapping





Hacer mapas



Guardar y compartir



Analizar datos

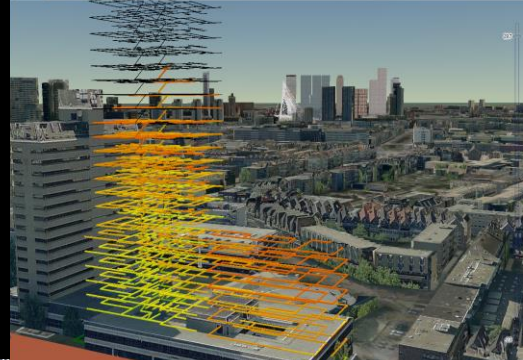
Trabajo en la nube



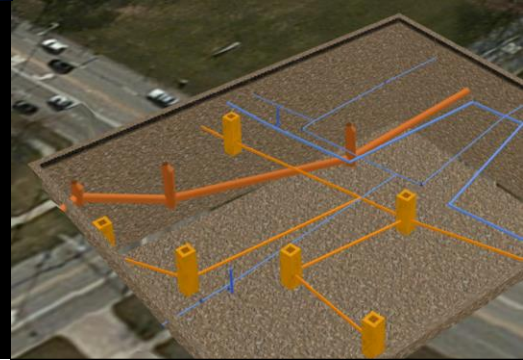
Información en campo



Flujos de trabajo avanzados

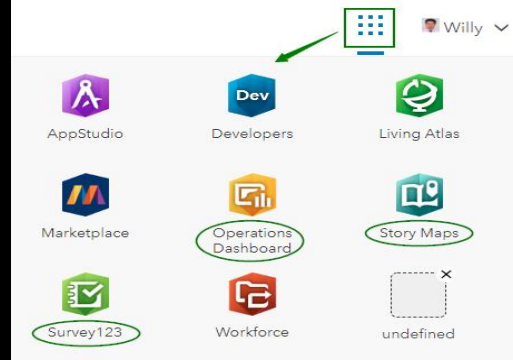


Visores interactivos



Visores Web

Apps para todos



Portales

# ¿Cómo crear mapas y escenas web?

Un mapa, muchos usos...

## Fuentes de Datos



Feature



Sensores



Shapefile



Documentos

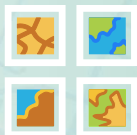


Hojas de cálculo



Servicios

## Datos de Esri



Mapa Base



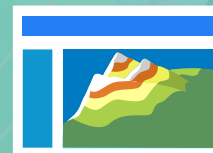
Living Atlas

## Mapa Web



Análisis  
Filtros  
Pop-Up  
Compartir

## Escena Web

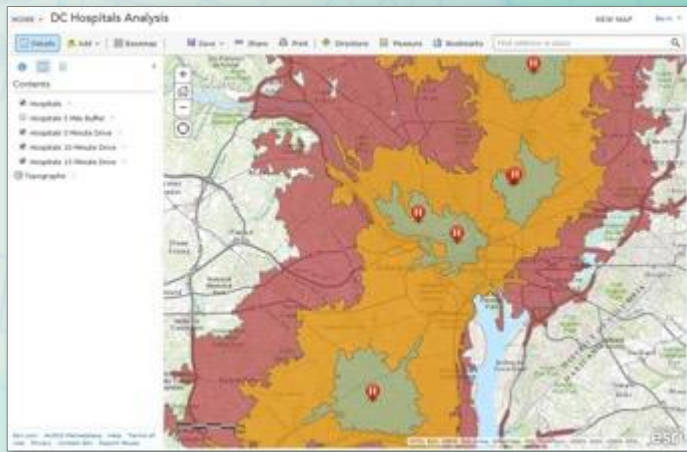


## Apps

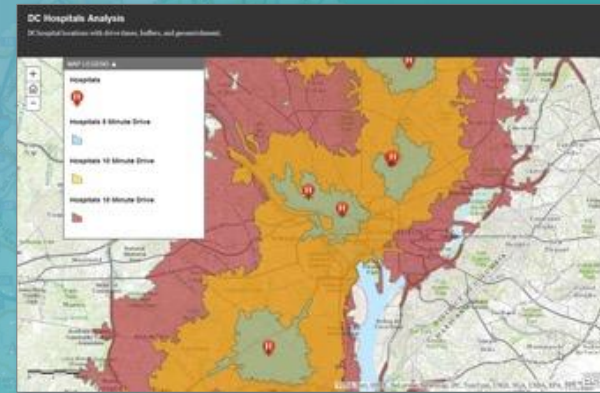


# Visor de mapa vs aplicaciones

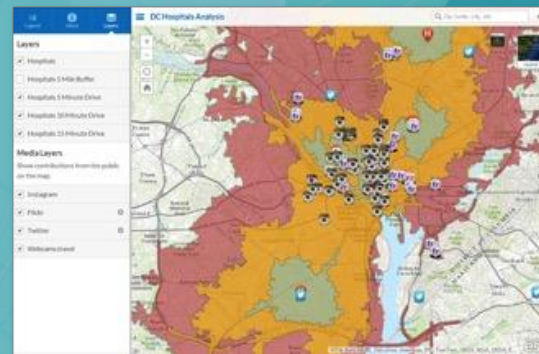
Muestre su mapa en el contexto correcto



Visor de Mapa



Visor básico



Información pública



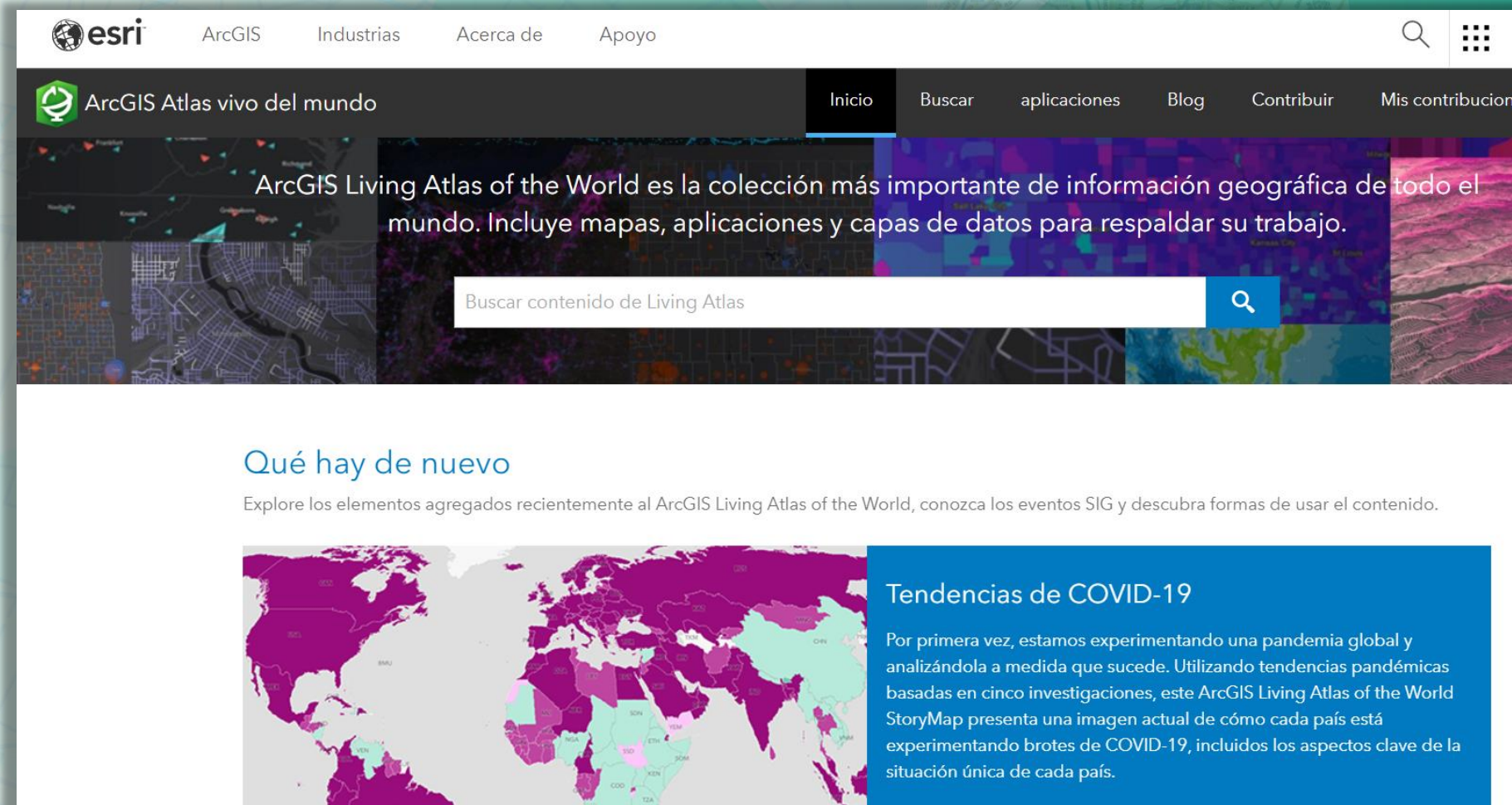
Story Map

# Información relacionada al COVID-19

[Ver grupo del Sector  
Educación](#)



# ArcGIS Living Atlas of the World









The screenshot shows the ArcGIS Living Atlas of the World website. At the top, there is a navigation bar with the Esri logo and links for 'ArcGIS', 'Industrias', 'Acerca de', and 'Apoyo'. Below this is a secondary navigation bar with 'Inicio', 'Buscar', 'aplicaciones', 'Blog', 'Contribuir', and 'Mis contribuciones'. The main content area features a large banner with the text: 'ArcGIS Living Atlas of the World es la colección más importante de información geográfica de todo el mundo. Incluye mapas, aplicaciones y capas de datos para respaldar su trabajo.' Below the banner is a search bar with the placeholder text 'Buscar contenido de Living Atlas' and a magnifying glass icon. Underneath the search bar is a section titled 'Qué hay de nuevo' with the subtext 'Explore los elementos agregados recientemente al ArcGIS Living Atlas of the World, conozca los eventos SIG y descubra formas de usar el contenido.' Below this is a featured article titled 'Tendencias de COVID-19' with a world map showing COVID-19 trends. The article text reads: 'Por primera vez, estamos experimentando una pandemia global y analizándola a medida que sucede. Utilizando tendencias pandémicas basadas en cinco investigaciones, este ArcGIS Living Atlas of the World StoryMap presenta una imagen actual de cómo cada país está experimentando brotes de COVID-19, incluidos los aspectos clave de la situación única de cada país.'

<https://livingatlas.arcgis.com/en/>

# Contáctenos

Educación Superior  
[SIGeducacion@esri.co](mailto:SIGeducacion@esri.co)

Colegios  
[Colegios@esri.co](mailto:Colegios@esri.co)

|   |   |   |   |  |   |   |   |   |   |   |
|---|---|---|---|--|---|---|---|---|---|---|
| <b>Sabrina Gonzalez</b>   | <b>Jhon Jairo Toro</b>  | <b>Jenny Santamaria</b>   | <b>Angelica Molina</b>  | <b>Rafael Gonzalez</b>   | <b>Yanet Beltran</b>  | <b>Angie Rodriguez</b>  | <b>Camila Manosalva</b>   | <b>Patricia Lopez</b>   | <b>Oscar Vega</b>   | <b>Emilce Mejia</b>   |
|     |  |  |  |  |  |  |    |  |    |  |
| Gerente de Sector   | Gerente de cuenta   | Coordinador Programa colegios   | Ingeniero Mercadeo Tecnico  | Ingeniero Mercadeo Tecnico   | Ingeniero Mercadeo Tecnico  | Analista de Mercadeo  | Asesor Comercial  | Gerente de cuenta   | Gerente de cuenta   | Coordinador Programa colegios   |
| <a href="mailto:sgonzalez@esri.co">sgonzalez@esri.co</a>                            | <a href="mailto:jtoro@esri.co">jtoro@esri.co</a>                                  | <a href="mailto:jsantamaria@esri.co">jsantamaria@esri.co</a>                      | <a href="mailto:amolina@esri.co">amolina@esri.co</a>                              | <a href="mailto:rgonzalez@esri.co">rgonzalez@esri.co</a>                           | <a href="mailto:ybeltran@esri.co">ybeltran@esri.co</a>                              | <a href="mailto:arodriguez@esri.co">arodriguez@esri.co</a>                          | <a href="mailto:wmanosalva@esri.co">wmanosalva@esri.co</a>                            | <a href="mailto:plopez@esri.com.ec">plopez@esri.com.ec</a>                          | <a href="mailto:ovega@esri.pa">ovega@esri.pa</a>                                      | <a href="mailto:emejia@esri.pa">emejia@esri.pa</a>                                  |
|  |   |   |   |  |   |   |  |   |  |   |

**iGracias!**

