

# Captura de datos de alta precisión con Collector for ArcGIS

**Emilce Mejía**

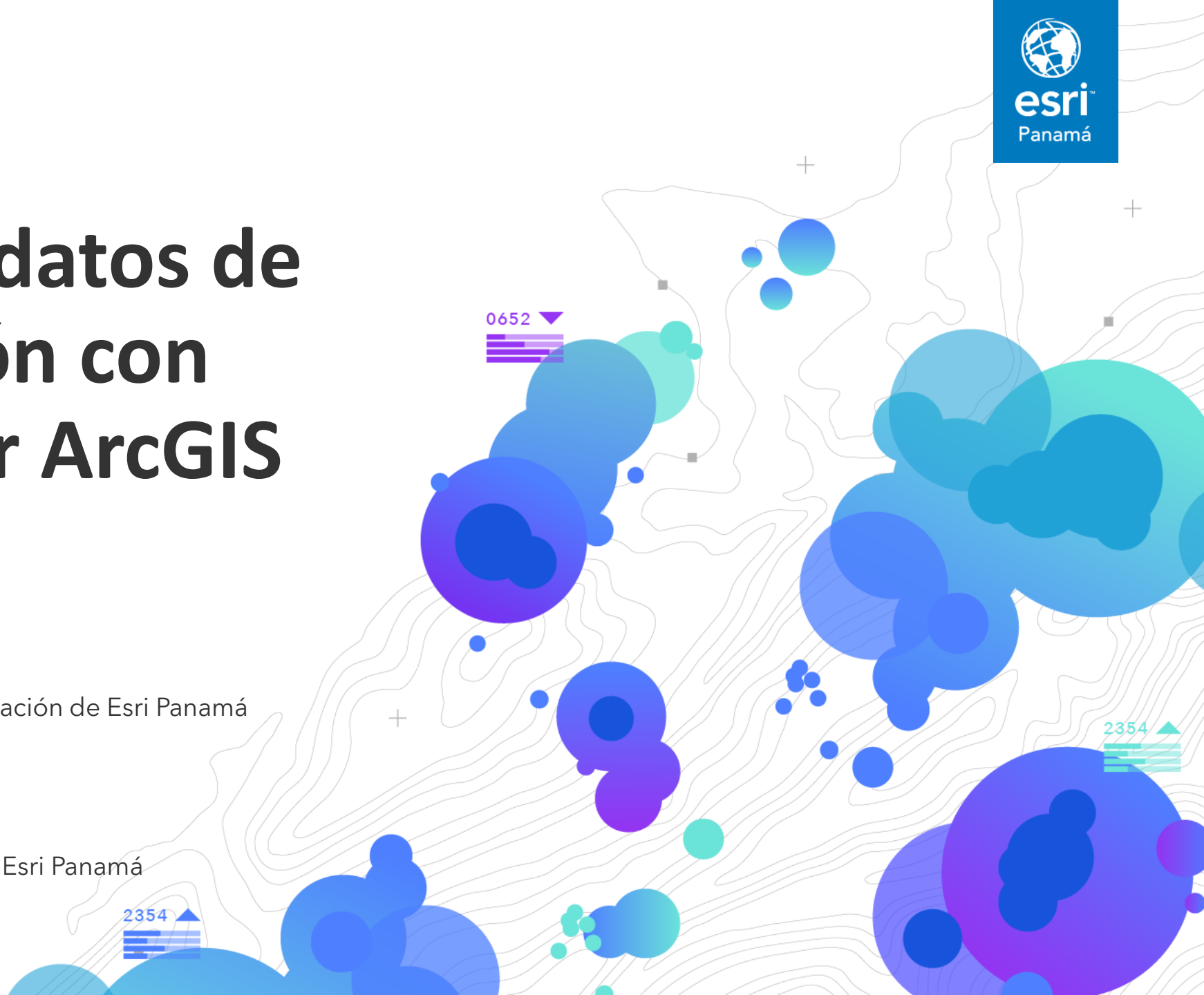
[emejia@esri.pa](mailto:emejia@esri.pa)

Coordinadora del Programa de Educación de Esri Panamá

**Oscar Vega**

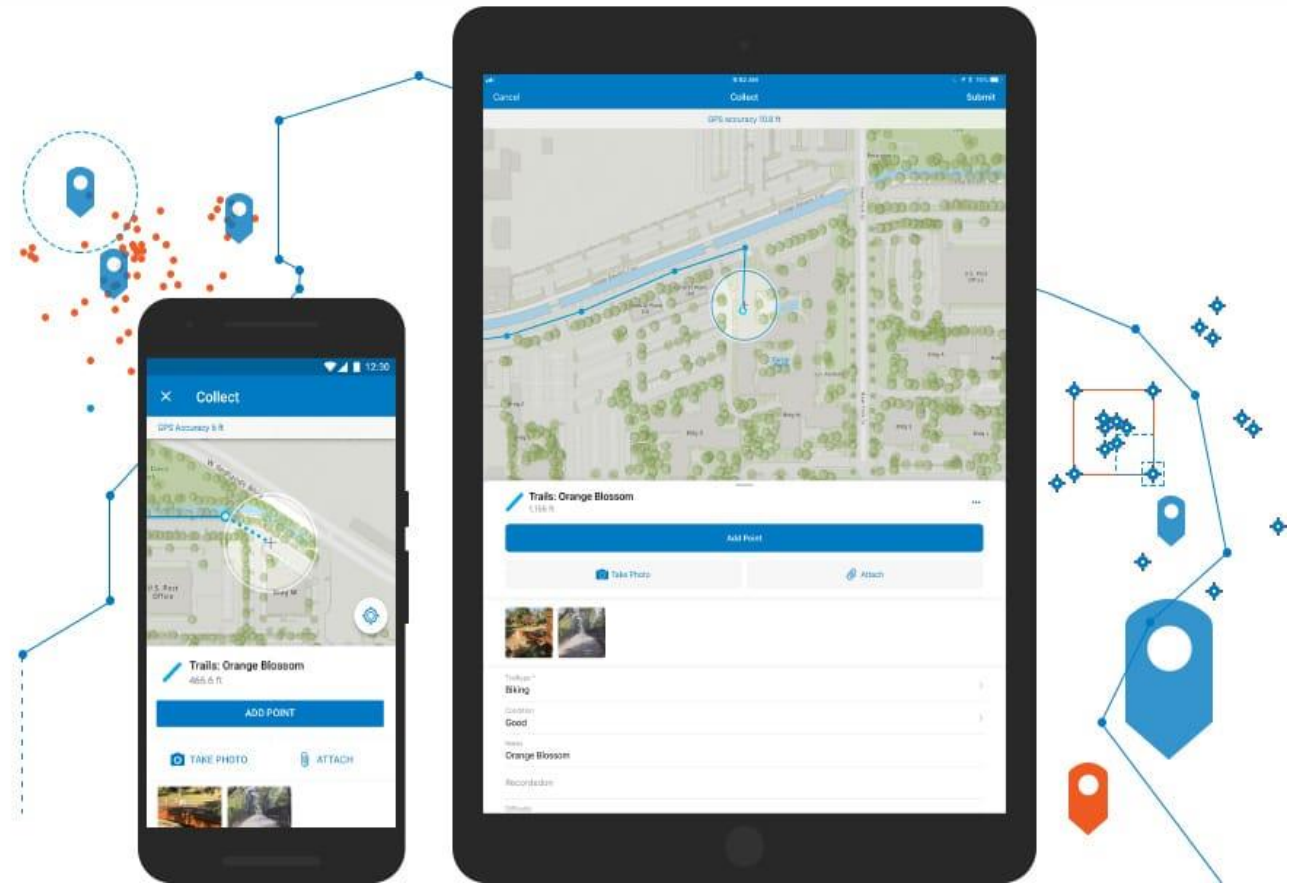
[ovega@esri.pa](mailto:ovega@esri.pa)

Líder del Programa de Educación de Esri Panamá



# Collector for ArcGIS

Collector for ArcGIS es una aplicación móvil de captura de datos diseñada para que la captura de datos en campo precisos sea más fácil y eficiente.

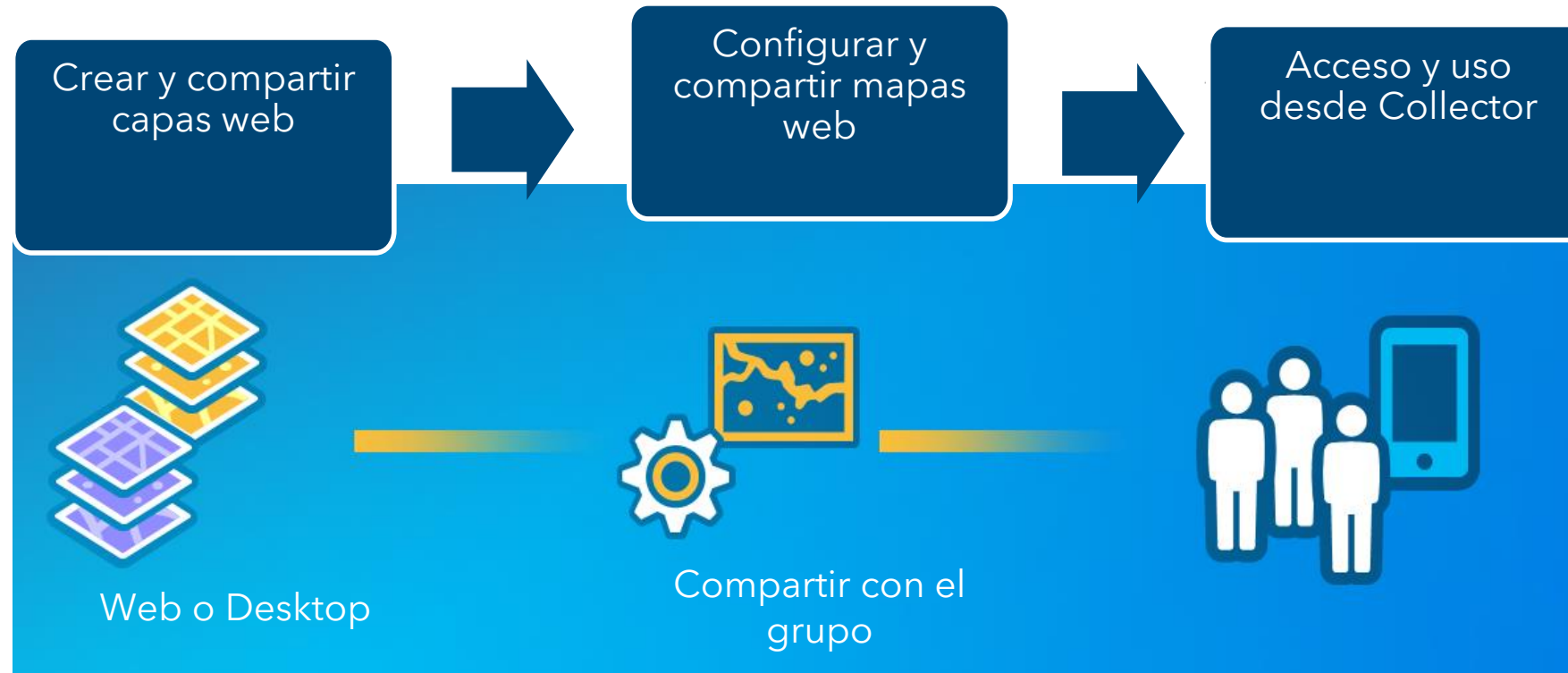


# Beneficios de usar Collector for ArcGIS

- Elimina los flujos de trabajo basados en papel.
- Acceso a mapas y datos desde el campo
- Mejora la consistencia, vigencia y precisión de los datos capturados en campo
- Funciona en cualquier momento y cualquier lugar (Online y Offline)

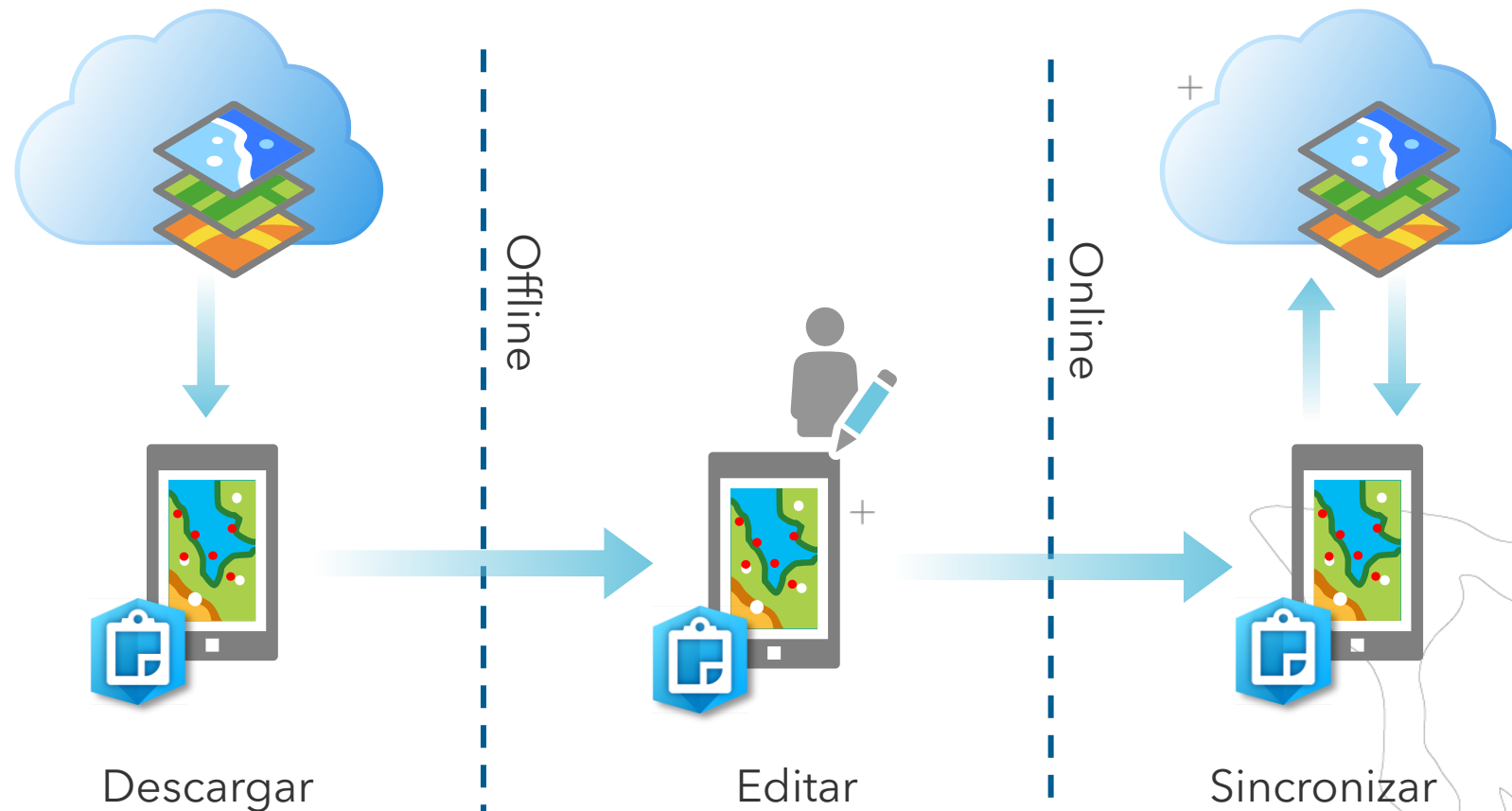


# Flujo de trabajo de Collector for ArcGIS

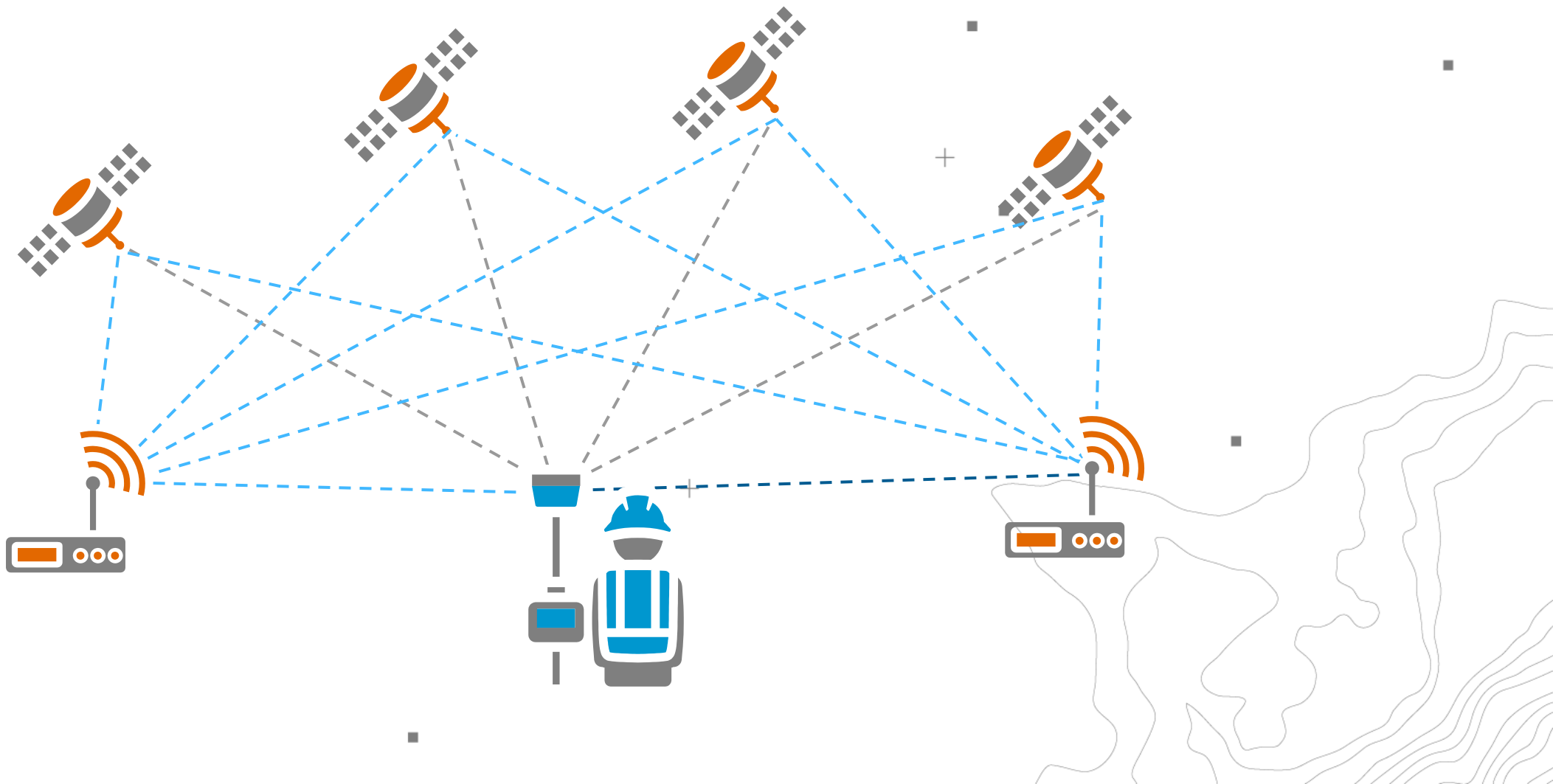


# Flujo de trabajo de Collector for ArcGIS

Edición sin conexión

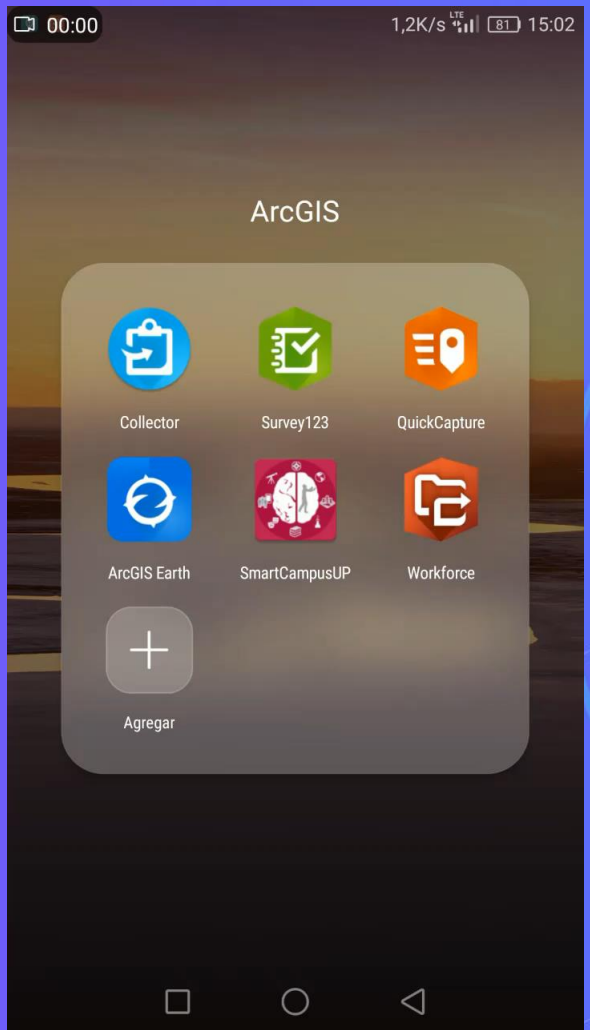


# Alta resolución GPS





# Demo Collector for ArcGIS



# Recursos

Grupo Educando con SIG en GeoNet:

<https://bit.ly/36X7ThW>

Collector for ArcGIS ayuda web:

<https://www.esri.com/es-es/arcgis/products/collector-for-arcgis/resources>

Lecciones en Learn ArcGIS:

<https://learn.arcgis.com/es/gallery/#?q=collector%20for%20arcgis>

Recursos Esri Academy:

[www.esri.com/training/Bookmark/P3AE84F96](http://www.esri.com/training/Bookmark/P3AE84F96)





¡Gracias!

