

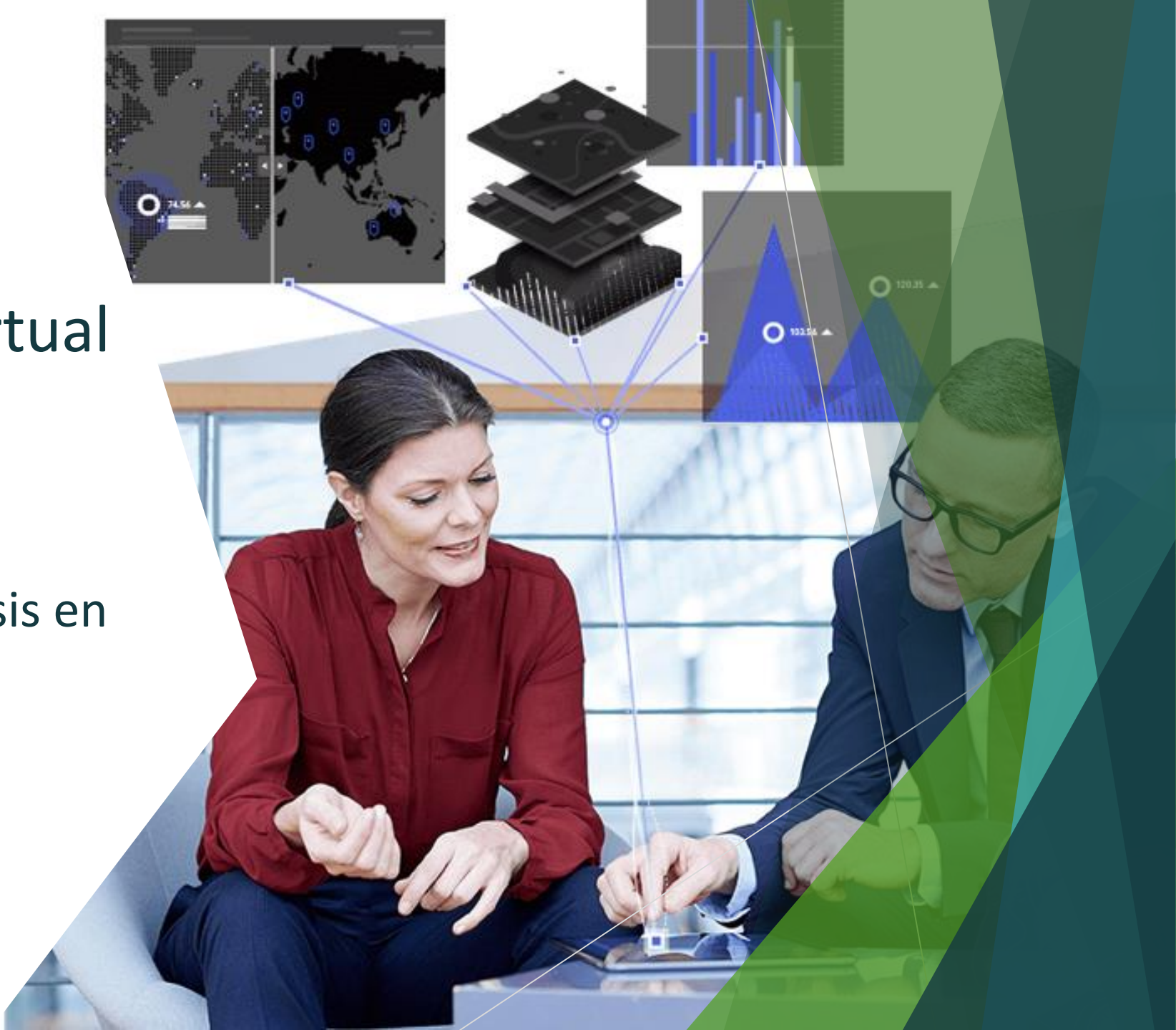
Mesa de trabajo virtual Esri educación

Junio 10 de 2020

Flujos de trabajo de análisis en ArcGIS Pro (ModelBuilder)

Angélica Molina - Rafael Gonzalez
amolina@Esri.co rgonzalez@esri.co

sigeducacion@esri.co



¿Cuál es la dinámica?

- ▶ El grupo de educación está conectado para responder sus inquietudes y preguntas frecuentes.
- ▶ Escriba en el chat y compártanos sus inquietudes.
- ▶ Al participar por favor indique su nombre y la institución a la que pertenece.

¡Participe!

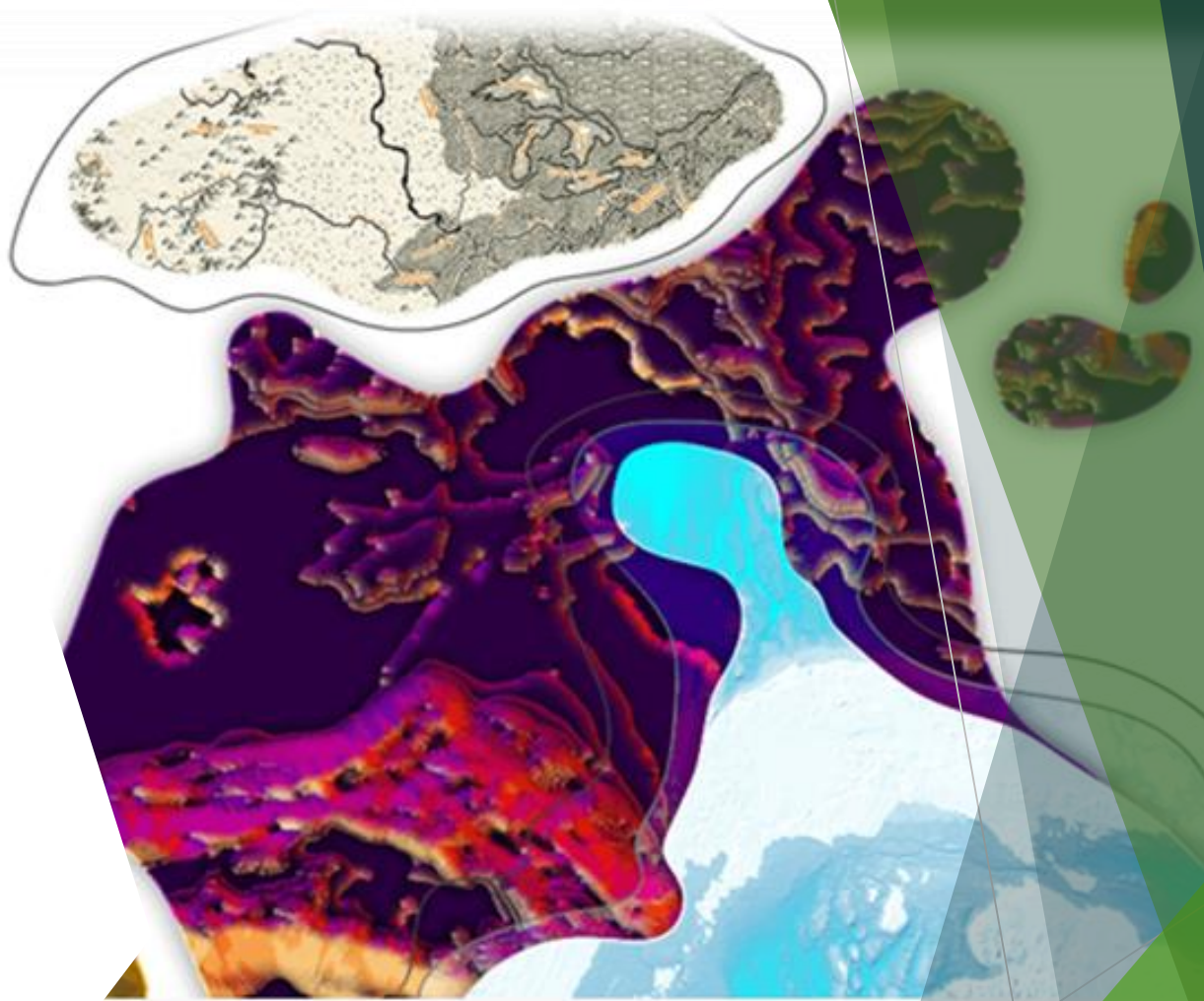
Sesiones anteriores

- ▶ 19. Lunes 8 de junio. Workforce
- ▶ 18. Miércoles 3 de junio. Aplicaciones Web configurables de ArcGIS Online
- ▶ 17. Lunes 1 de junio. Collector
- ▶ 16. Jueves 28 de mayo. Introducción al Análisis en ArcGIS Pro
- ▶ 15. Jueves 21 de mayo. Recursos de software y capacitación gratuitos de Esri para estudiantes y profesionales en época de COVID -19.
- ▶ 14. Lunes 18 de mayo. Introducción al Análisis en ArcGIS Online

<https://community.esri.com/groups/educando-con-sig-colombia/blog/2020/03/30/soporte-a-educadores-mesa-de-trabajo-virtual-esri-educaci%C3%B3n>

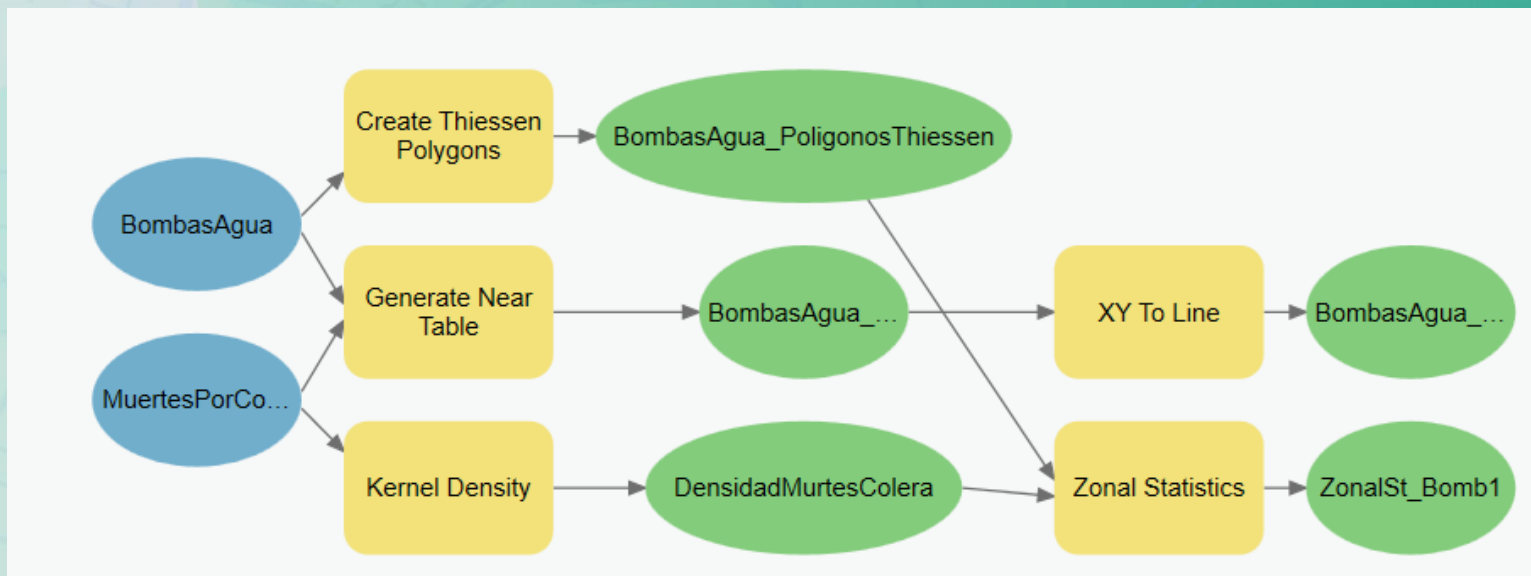
¿Qué aprenderemos hoy?

Flujos de trabajo de análisis en ArcGIS Pro
(ModelBuilder)



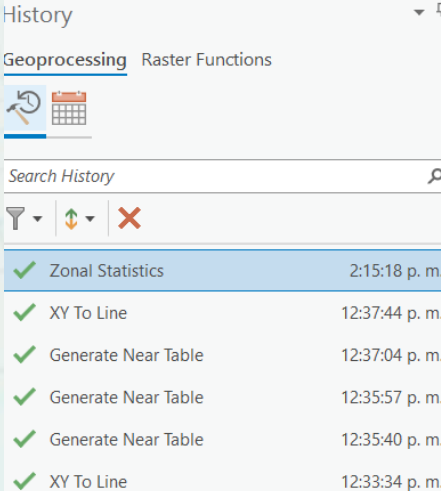
¿Qué es ModelBuilder?

Lenguaje de programación visual para crear flujos de trabajo de geoprocесamiento

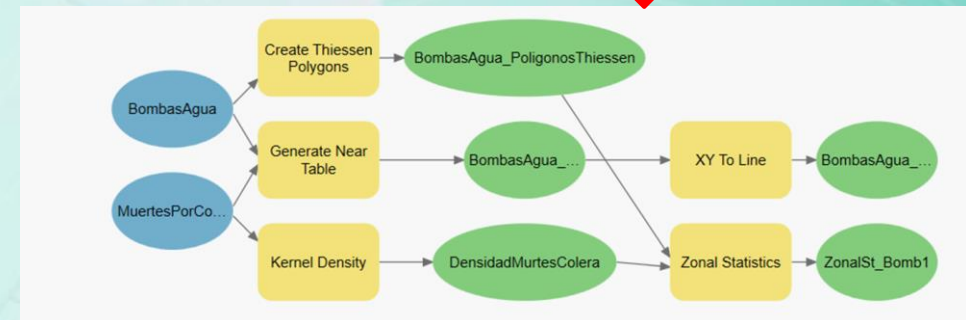


¿Para que usar ModelBuilder?

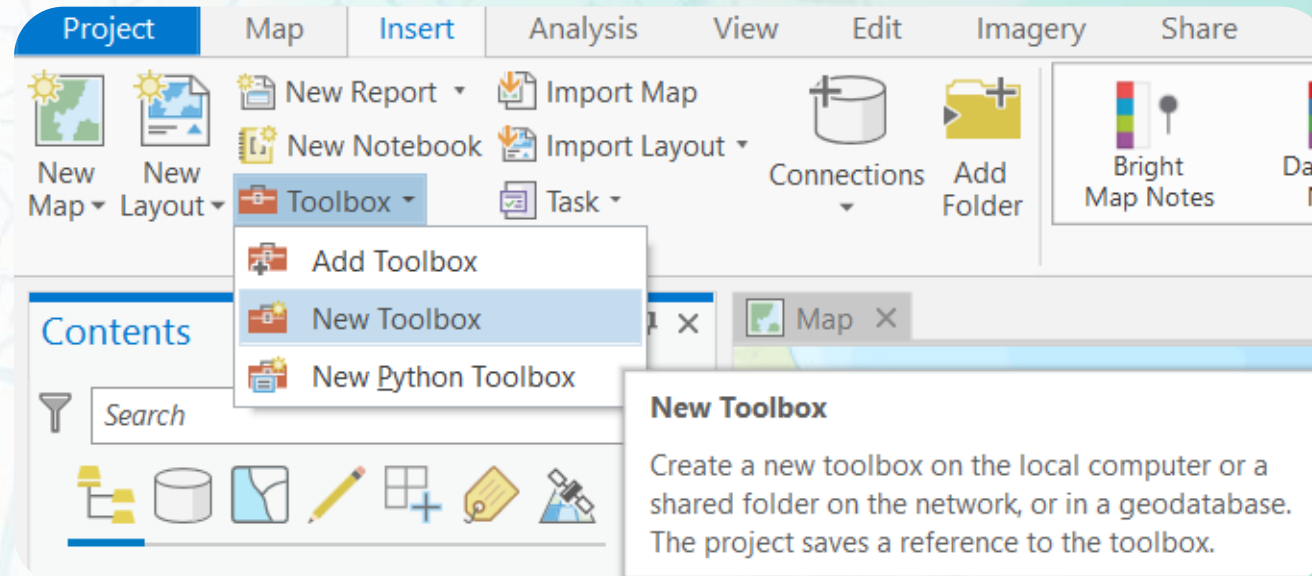
- ▶ Crear un modelo de geoprocesamiento
- ▶ Procesar de forma iterativa en un espacio de trabajo
- ▶ Visualizar un flujo de trabajo como un diagrama
- ▶ Ejecutar todo el modelo o hasta un paso seleccionada
- ▶ Convertir un modelo en una herramienta de geoprocesamiento



History	
Geoprocessing Raster Functions	
Search History	
✓ Zonal Statistics	2:15:18 p. m.
✓ XY To Line	12:37:44 p. m.
✓ Generate Near Table	12:37:04 p. m.
✓ Generate Near Table	12:35:57 p. m.
✓ Generate Near Table	12:35:40 p. m.
✓ XY To Line	12:33:34 p. m.

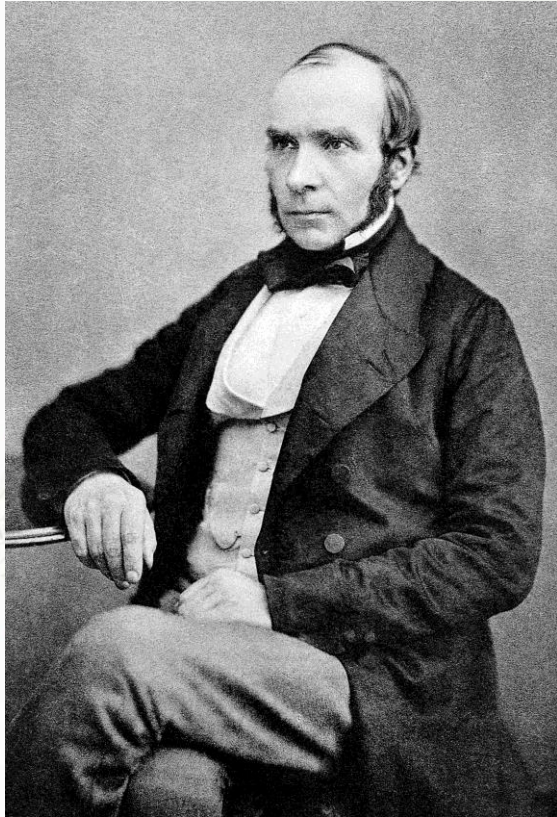


Caja de herramientas -Toolbox



Las cajas de herramientas pueden ser un archivo (.tbx) en una carpeta o un elemento en una geodatabase

Caso de estudio

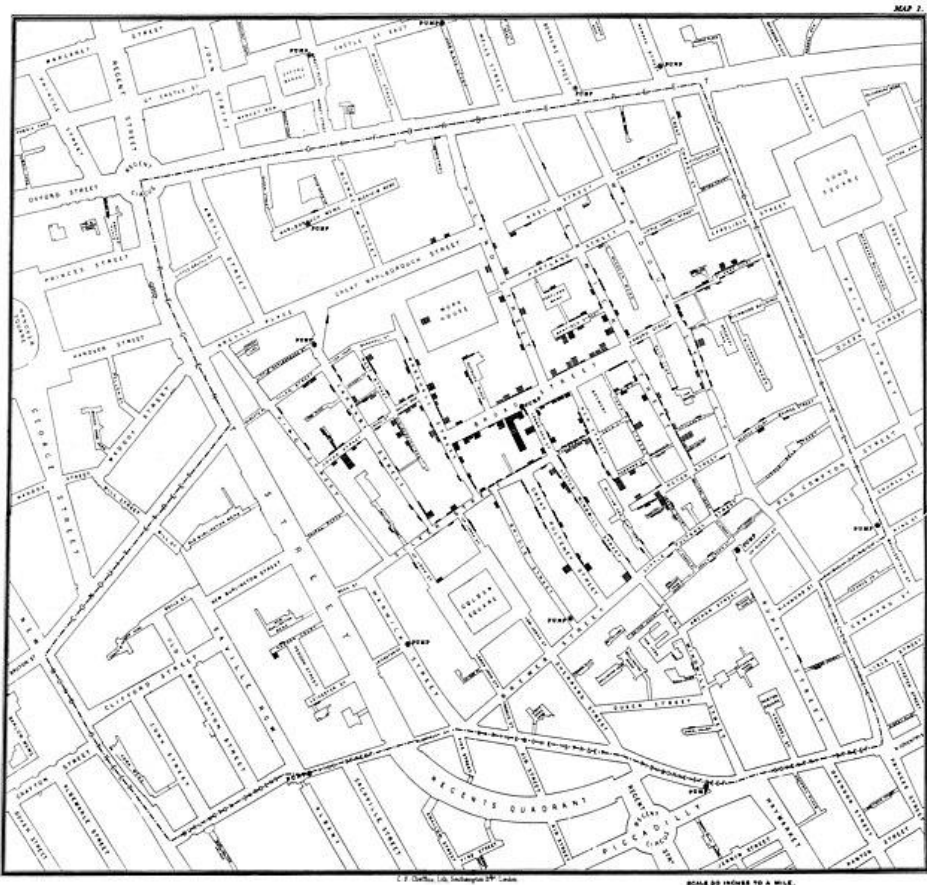


John Snow

- El brote de colera de 1854 en Inglaterra, en Soho (Londres), murieron mas de 550 personas en dos semanas.
- John Snow, registro los nombres y direcciones de las personas fallecidas y visito casas preguntando de donde venia el agua que consumían.

Caso de estudio

- **Calculó la distancia entre la residencia de cada difunto y la bomba de agua más cercana, observando que en 73 de 83 casos era la bomba de Broad Street y que 61 de 83 personas fallecidas habían bebido de sus aguas contaminadas en forma constante u ocasional.**
- **Se cerro la bomba Broad Street y se mostro reducción en la incidencia y mortalidad del colera**



John Snow

Conclusiones

- ▶ Usamos ModelBuilder cuando tenemos procesos complejos o repetitivos
- ▶ Un modelo automatiza procesos, disminuyendo tiempos de procesamiento
- ▶ La programación visual no requiere conocimientos previos en desarrollo, esta herramienta simplifica la automatización para no desarrolladores

Enlaces de interés

- ▶ Grupo Educando con SIG en Geonet:

<https://community.esri.com/groups/educando-con-sig-colombia>

- ▶ Building Geoprocessing Models Using ArcGIS Pro

<https://www.esri.com/training/catalog/57630433851d31e02a43eebc/building-geoprocessing-models-using-arcgis-pro/>

- ▶ ¿Qué es ModelBuilder?

<https://pro.arcgis.com/es/pro-app/help/analysis/geoprocessing/modelbuilder/what-is-modelbuilder-.htm/>

- ▶ Esri en su país:

esri.co | esri.com.ec | esri.pa



Contáctenos

Educación Superior
SIGeducacion@esri.co

Colegios
Colegios@esri.co

Sabrina Gonzalez	Jhon Jairo Toro	Jenny Santamaria	Angelica Molina	Rafael Gonzalez	Yanet Beltran	Angie Rodriguez	Camila Manosalva	Oscar Vega	Emilce Mejia
									
Gerente de Sector	Gerente de cuenta	Coordinador Programa colegios	Ingeniero Mercadeo Tecnico	Ingeniero Mercadeo Tecnico	Ingeniero Mercadeo Tecnico	Analista de Mercadeo	Asesor Comercial	Gerente de cuenta	Coordinador Programa colegios
sgonzalez@esri.co	jtoro@esri.co	jsantamaria@esri.co	amolina@esri.co	rgonzalez@esri.co	ybeltran@esri.co	frodriguez@esri.co	wmanosalva@esri.co	ovega@esri.pa	emejia@esri.pa
									

iGracias!

