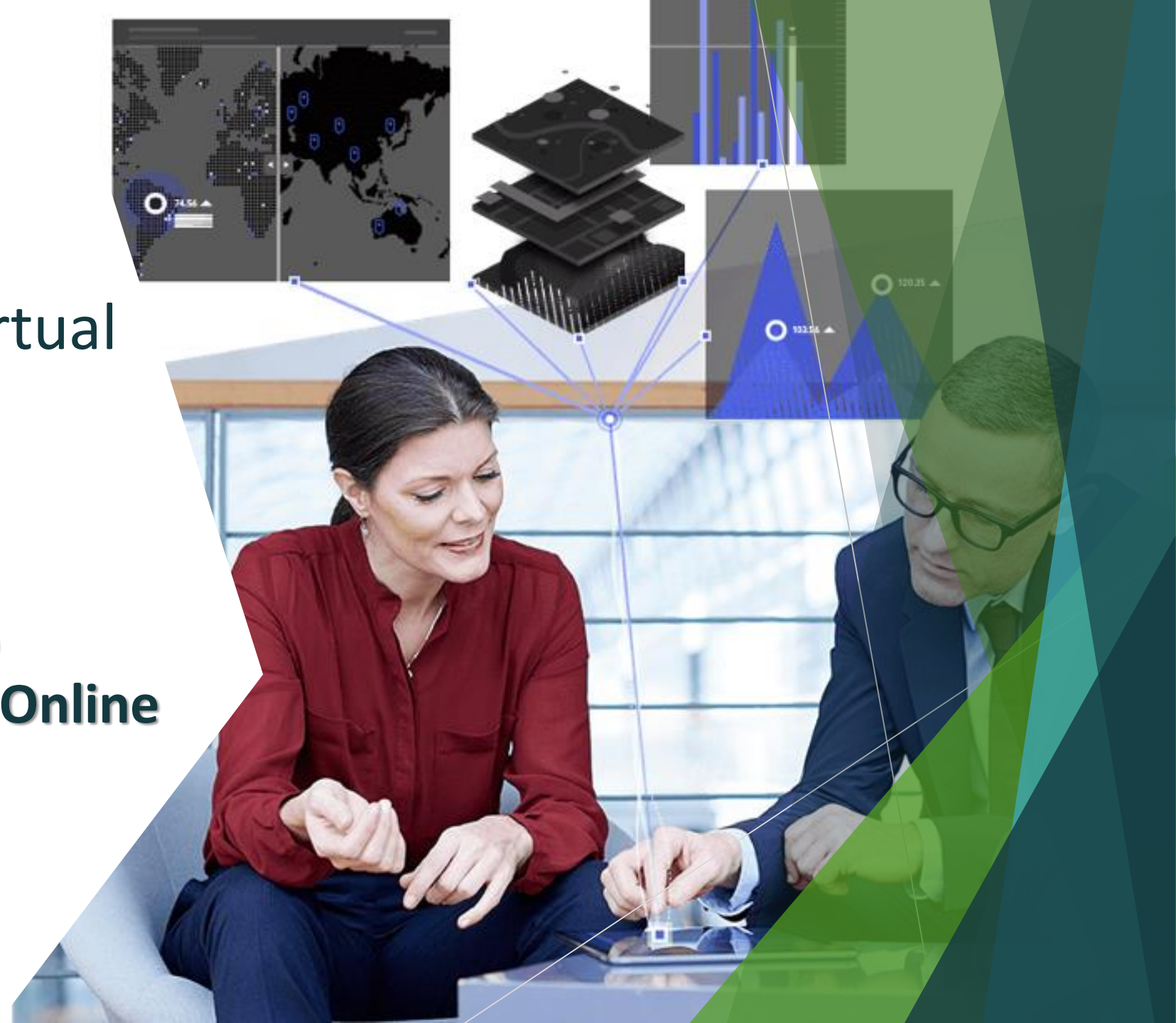


# Mesa de trabajo virtual Esri educación

Junio 03 de 2020

## Aplicaciones Web configurables de ArcGIS Online

Angélica Molina y Jenny Santamaria  
[amolina@Esri.co](mailto:amolina@Esri.co) [jsantamaria@esri.co](mailto:jsantamaria@esri.co)  
[sigeducacion@esri.co](mailto:sigeducacion@esri.co)



## ¿Cuál es la dinámica?

- ▶ El grupo de educación está conectado para responder sus inquietudes y preguntas frecuentes.
- ▶ Escriba en el chat y compártanos sus inquietudes.
- ▶ Al participar por favor indique su nombre y la institución a la que pertenece.

¡Participe!

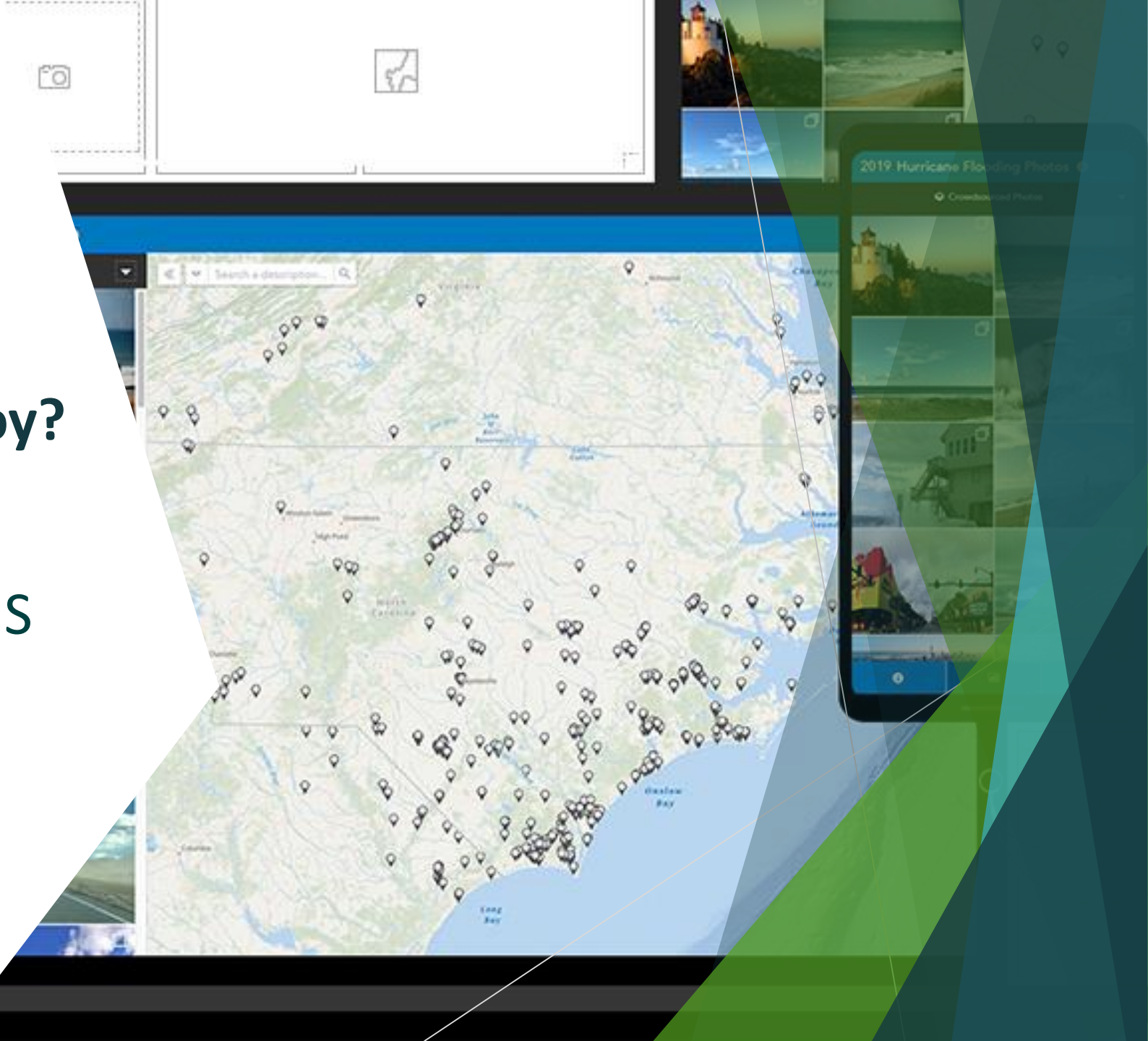
# Sesiones anteriores

- ▶ 17. Lunes 1 de junio. Collector
- ▶ 16. Jueves 28 de mayo. Introducción al Análisis en ArcGIS Pro
- ▶ 15. Jueves 21 de mayo. Recursos de software y capacitación gratuitos de Esri para estudiantes y profesionales en época de COVID -19.
- ▶ 14. Lunes 18 de mayo. Introducción al Análisis en ArcGIS Online
- ▶ 13. Jueves 14 de mayo. Web App builder

<https://community.esri.com/groups/educando-con-sig-colombia/blog/2020/03/30/soporte-a-educadores-mesa-de-trabajo-virtual-esri-educaci%C3%B3n>

¿Qué aprenderemos hoy?

Aplicaciones Web  
configurables de ArcGIS  
Online



# ArcGIS Online

Aplicaciones



Contenido



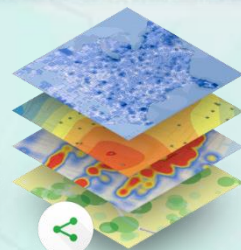
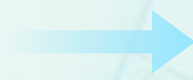
Análisis



Crear



Usar



Compartir



# Aplicaciones ArcGIS

Apps para ...

Campo



La oficina



La Comunidad



# Aplicaciones web geográficas

## La Comunidad



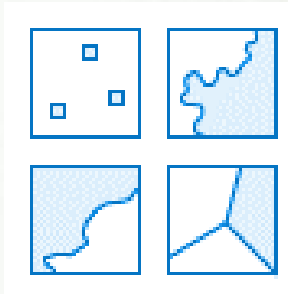
Apps  
configurables

- Apps de comparación
- Apps de edición de usuario
- Apps con tiempo habilitado
- Web Appbuilder for ArcGIS

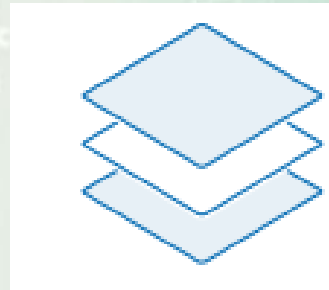


# Mapa Web

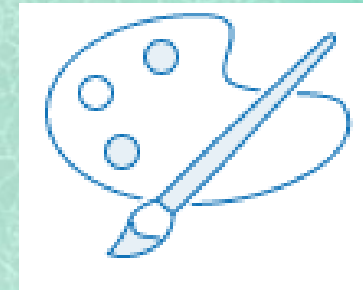
1. Elegir mapa base



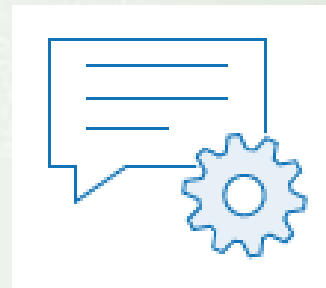
2. Agregar capas



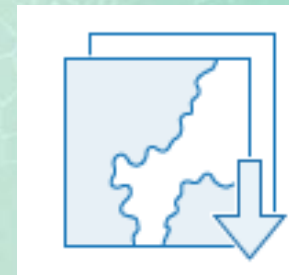
3. Cambiar estilo



4. Configurar elementos emergentes



5. Guardar mapa



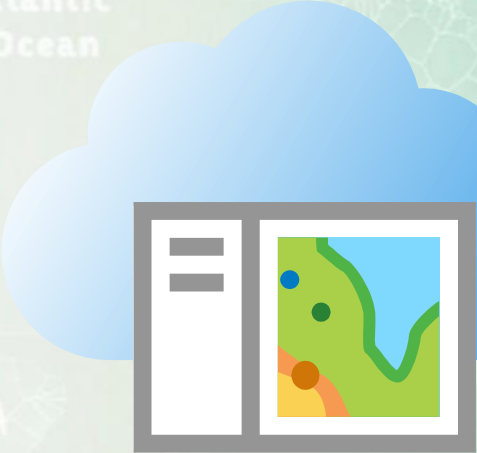


# Mapa Web

Capas operacionales



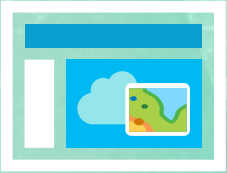
Mapas Base



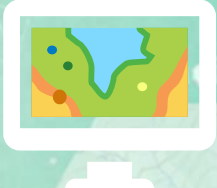
MAPA WEB



Tabletas y smartPhones



Sitos Web



Escritorio



# Aplicaciones Web configurables - Plantillas

Mapa Web



Escena Web



Finalidad  
Funcionalidad  
Estética

Elegir la plantilla  
según la utilidad

Crear un story map

Recopilar/editar datos »

Comparar mapas/capas

Explorar/resumir datos

Interpretar imágenes

Representar  
cartográficamente redes  
sociales

Proporcionar información  
local

Generar rutas/obtener  
indicaciones

Mostrar un mapa

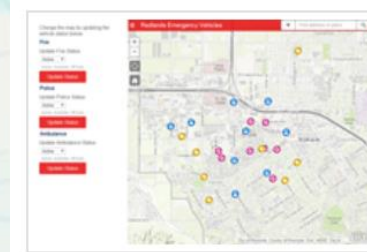
# Explorar/Resumir datos

Explora el contenido de los mapas usando los atributos de las entidades.

**Leyenda interactiva:** Modifique las entidades representadas en el mapa al interactuar con los elementos de la leyenda.

**Tiempo habilitado:** Presenta una vista interactiva de capas con la función de tiempo habilitada.

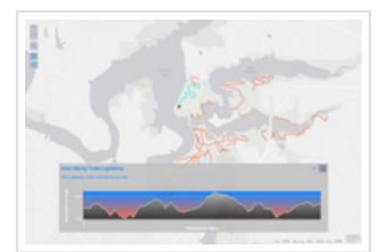
**Visor de resumen:** Muestra la suma, la media, el mínimo y el máximo de valores de campo especificados para las entidades en la extensión de mapa actual.



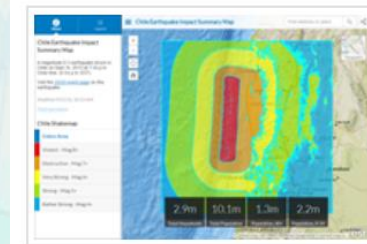
Filtro



Leyenda interactiva



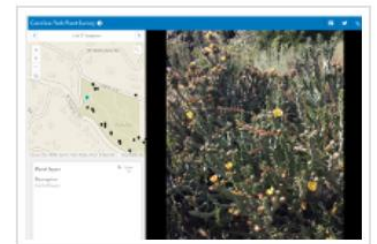
Perfil de elevación



Resumen de impacto



Tiempo habilitado



Visor de adjuntos



Visor de resumen

# Enlaces de interés

- ▶ Grupo Educando con SIG en Geonet:

<https://community.esri.com/groups/educando-con-sig-colombia>

- ▶ Apps configurables de ArcGIS Online:

<https://doc.arcgis.com/es/arcgis-online/create-maps/choose-configurable-app.htm>

- ▶ Crear una aplicación

<https://learn.arcgis.com/es/projects/create-an-app/>

- ▶ MOOC-Do-It-Yourself Geo Apps

<https://www.esri.com/training/catalog/57660ed7bb54adb30c9454a3/do-it-yourself-geo-apps>

- ▶ Esri en su país:

[esri.co](http://esri.co) | [esri.com.ec](http://esri.com.ec) | [esri.pa](http://esri.pa)



# Contáctenos




Educación Superior  
[SIGeducacion@esri.co](mailto:SIGeducacion@esri.co)

Colegios  
[Colegios@esri.co](mailto:Colegios@esri.co)

NORTH AMERICA

EUROPE

ASIA

<b>Sabrina Gonzalez</b>	<b>Jhon Jairo Toro</b>	<b>Jenny Santamaria</b>	<b>Angelica Molina</b>	<b>Rafael Gonzalez</b>	<b>Yanet Beltran</b>	<b>Angie Rodriguez</b>	<b>Camila Manosalva</b>	<b>Patricia Lopez</b>	<b>Oscar Vega</b>	<b>Emilce Mejia</b>
										
Gerente de Sector	Gerente de cuenta	Coordinador Programa colegios	Ingeniero Mercadeo Tecnico	Ingeniero Mercadeo Tecnico	Ingeniero Mercadeo Tecnico	Analista de Mercadeo	Asesor Comercial	Gerente de cuenta	Gerente de cuenta	Coordinador Programa colegios
<a href="mailto:sgonzalez@esri.co">sgonzalez@esri.co</a>	<a href="mailto:jtoro@esri.co">jtoro@esri.co</a>	<a href="mailto:jsantamaria@esri.co">jsantamaria@esri.co</a>	<a href="mailto:amolina@esri.co">amolina@esri.co</a>	<a href="mailto:rgonzalez@esri.co">rgonzalez@esri.co</a>	<a href="mailto:ybeltran@esri.co">ybeltran@esri.co</a>	<a href="mailto:arodriguez@esri.co">arodriguez@esri.co</a>	<a href="mailto:wmanosalva@esri.co">wmanosalva@esri.co</a>	<a href="mailto:plopez@esri.com.ec">plopez@esri.com.ec</a>	<a href="mailto:ovega@esri.pa">ovega@esri.pa</a>	<a href="mailto:emejia@esri.pa">emejia@esri.pa</a>
										

# ¡Gracias!

