

# Mesa de trabajo virtual Esri educación

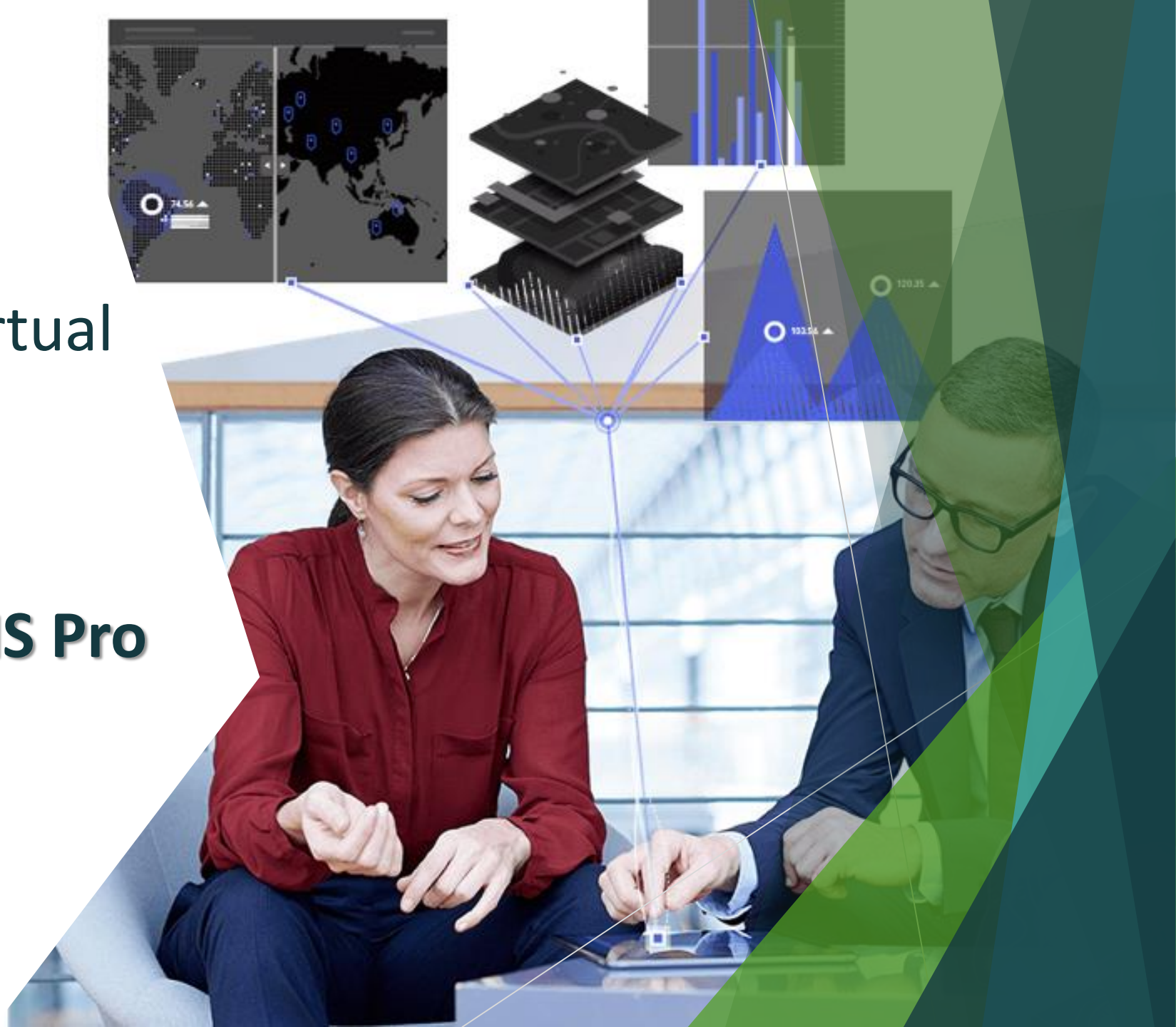
Mayo 7, 2020

## Introducción a ArcGIS Pro

[sigeducacion@esri.co](mailto:sigeducacion@esri.co)

Angélica Molina  
[amolina@esri.co](mailto:amolina@esri.co)

Yanet Beltran  
[ybeltran@esri.co](mailto:ybeltran@esri.co)



## ¿Cuál es la dinámica?

- ▶ El grupo de educación está conectado para responder sus inquietudes y preguntas frecuentes.
- ▶ Escriba en el chat o active su micrófono y compártanos sus inquietudes.
- ▶ Al participar por favor indique su nombre y la institución a la que pertenece.

**¡Participe!**

# Sesiones anteriores

- ▶ Marzo 31. **Recursos para docentes:**
  - ▶ **ArcGIS Online:** Activación y creación de usuarios
  - ▶ **Esi Academy:** Activación de usuarios, generalidades y planes de aprendizaje
- ▶ Abril 01. **ArcGIS Pro:** Opciones de Licenciamiento y descarga. Primeros pasos de uso.
- ▶ Abril 03. **Datos:** Donde encontrar información para mis mapas, Servicios Web, Datos COVID19
- ▶ Abril 16. Operation Dashboard for ArcGIS
- ▶ Abril 21. Quick Capture
- ▶ Abril 23. ArcGIS Insights
- ▶ Abril 28. Mapas web
- ▶ Abril 30. Survey123 Web
- ▶ Mayo 4. Survey123 Connec

<https://community.esri.com/groups/educando-con-sig-colombia/blog/2020/03/30/soporte-a-educadores-mesa-de-trabajo-virtual-esri-educaci%C3%B3n>



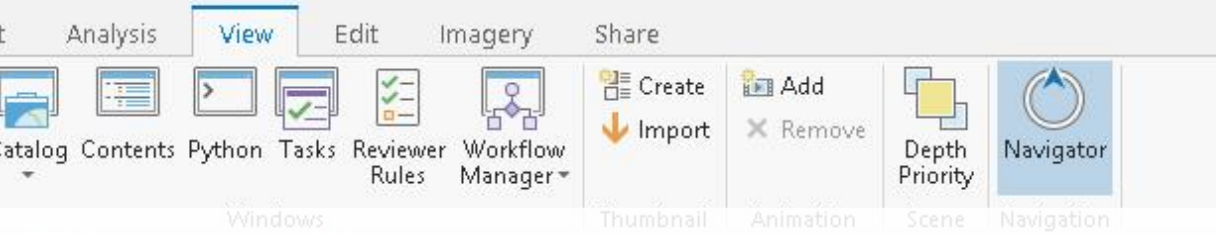
# ArcGIS Pro

Introducción a la nueva  
generación del SIG de  
escritorio



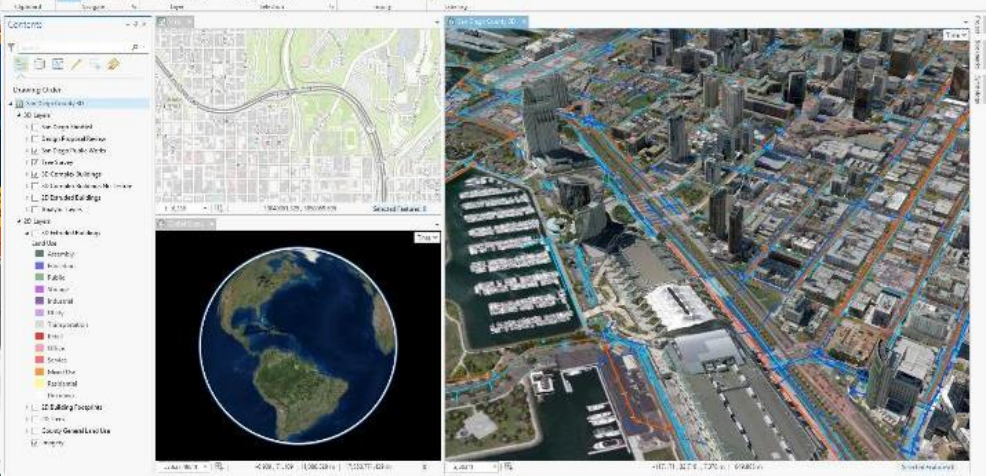
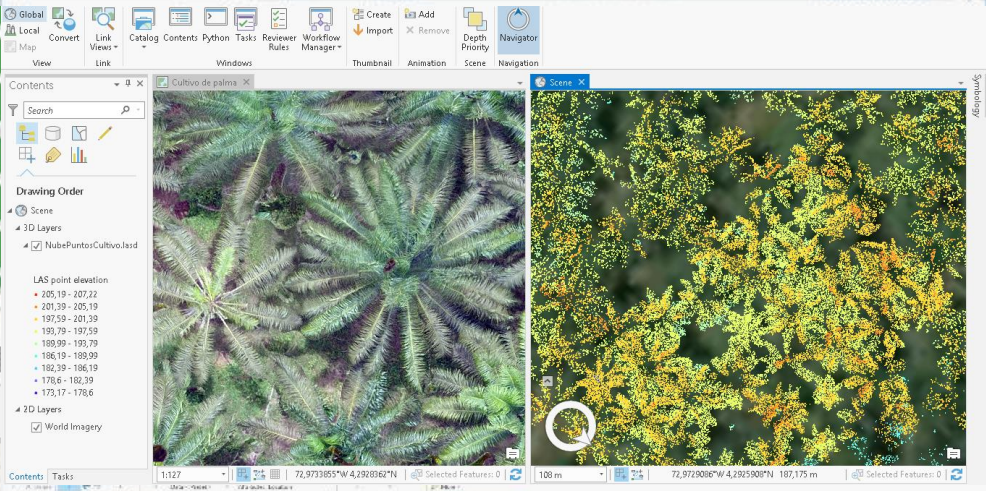
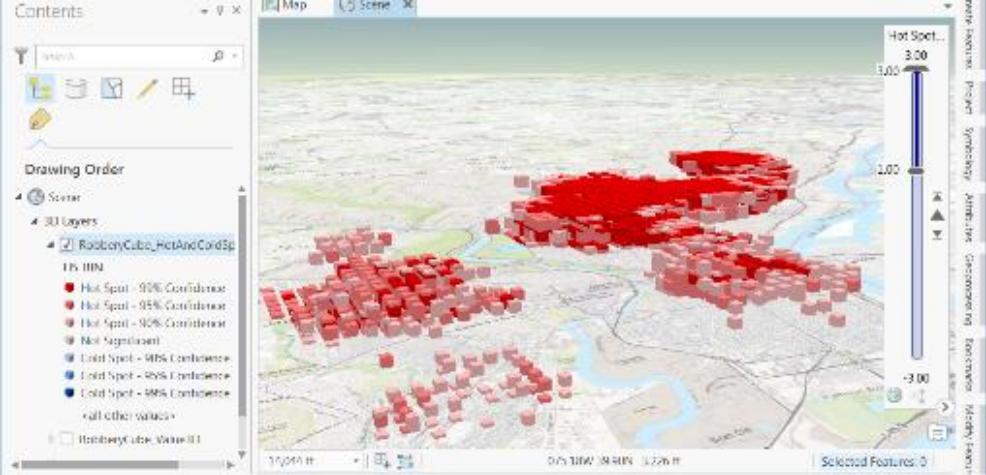
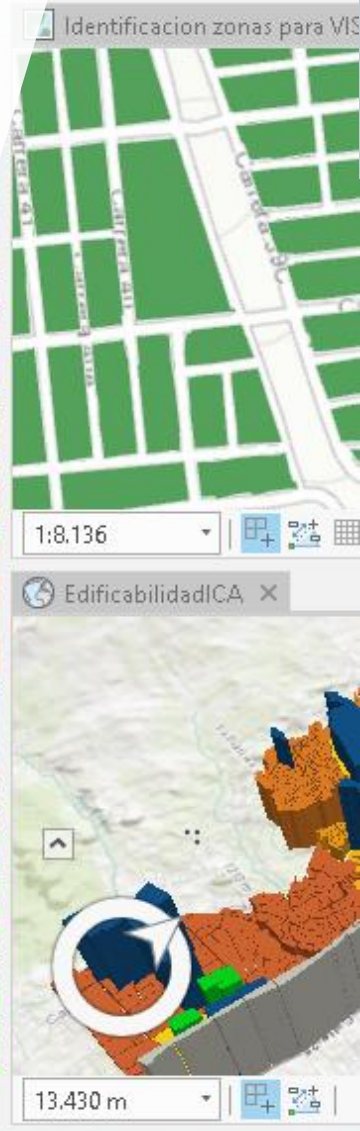
# Vista general de la plataforma ArcGIS





# ArcGIS Pro ¡Mas capacidades!

- ▶ Nativo a 64 Bits
- ▶ Interfaz de usuario simplificada
- ▶ Integración con ArcGIS Online
- ▶ Mejores capacidades de diseños de mapas
- ▶ Proyectos que centralizan los flujos de trabajo



# Proyectos en ArcGIS Pro



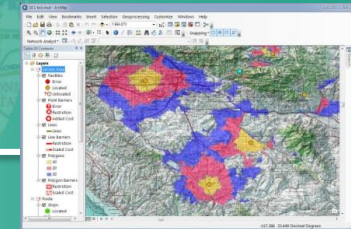
Por defecto, la estructura de un proyecto ArcGIS Pro está diseñada para contener todos los datos del proyecto de manera eficiente.

# Funcionalidades- Integración



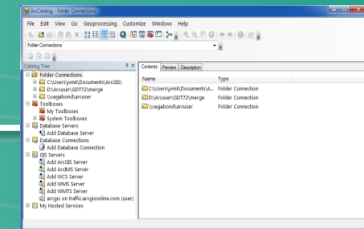
Análisis

ArcMap



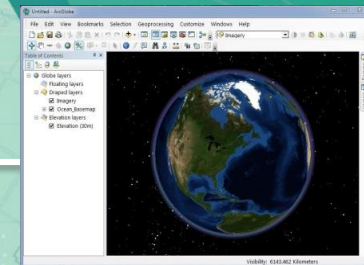
Administración

ArcCatalog



Aplicaciones

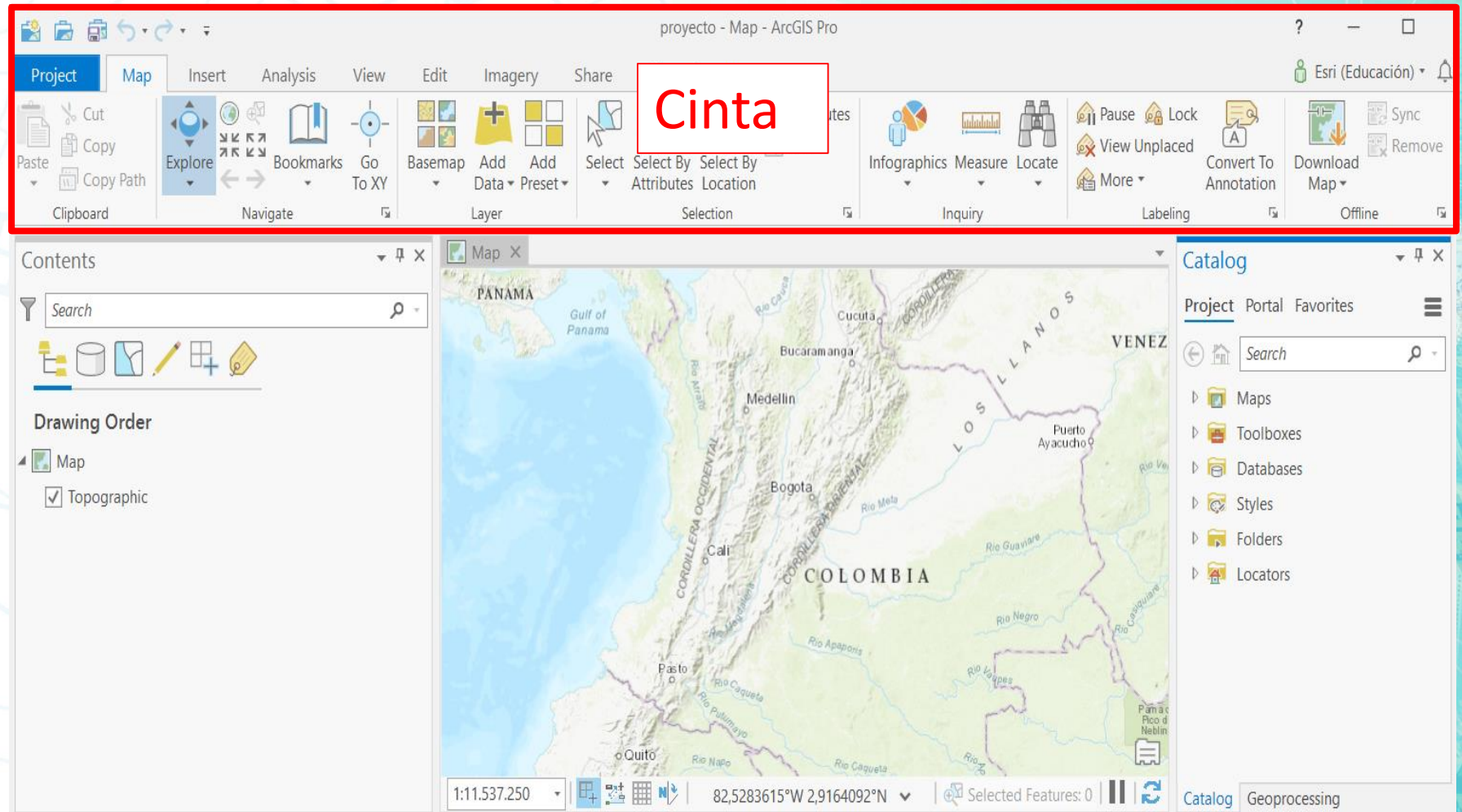
ArcGlobe / ArcScene



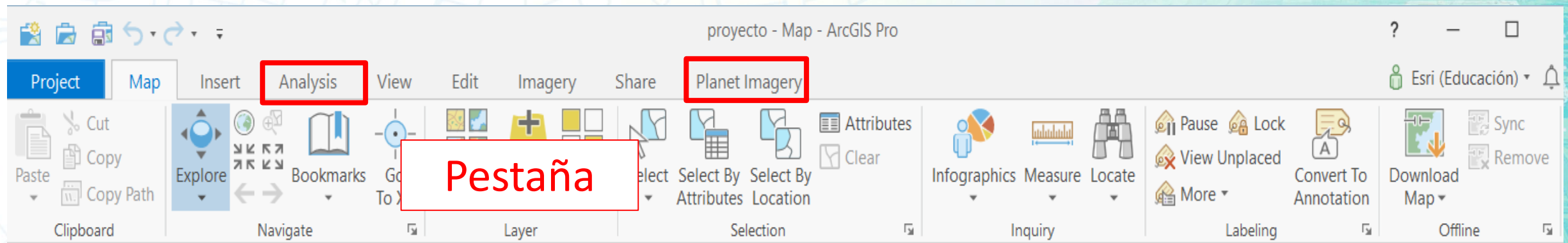


# Componentes clave de la interfaz de usuario de ArcGIS Pro

La cinta de ArcGIS Pro muestra la funcionalidad a través de una serie de pestañas, grupos y herramientas / botones que puede usar para realizar diversas tareas.

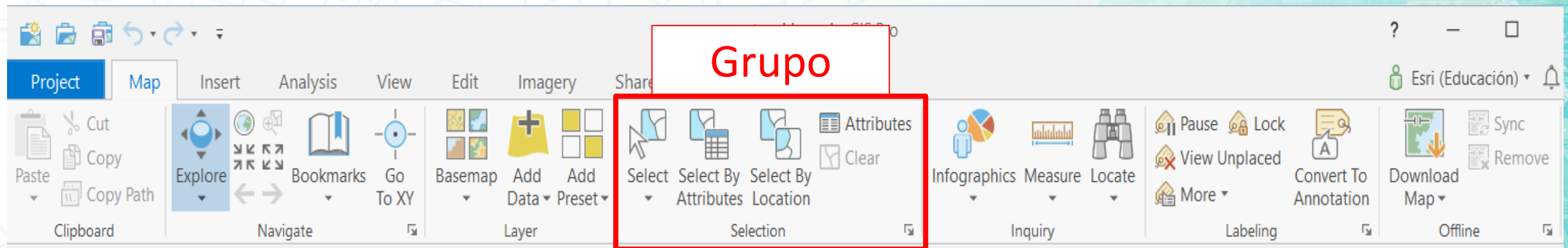


# Componentes clave de la interfaz de usuario de ArcGIS Pro

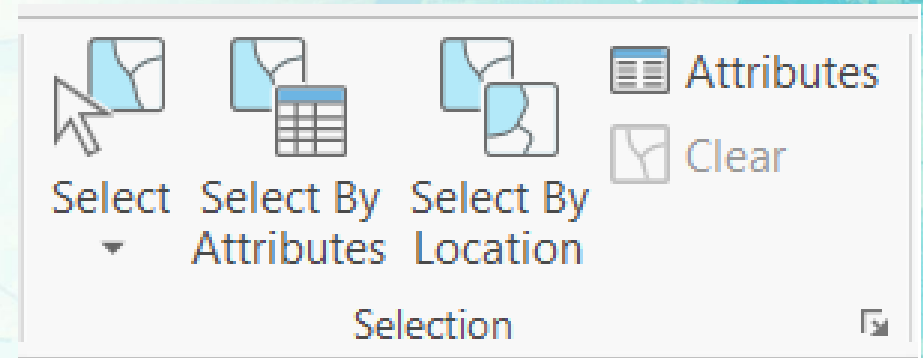


Cada pestaña tiene su propio conjunto de herramientas y botones, que se organizan en grupos.

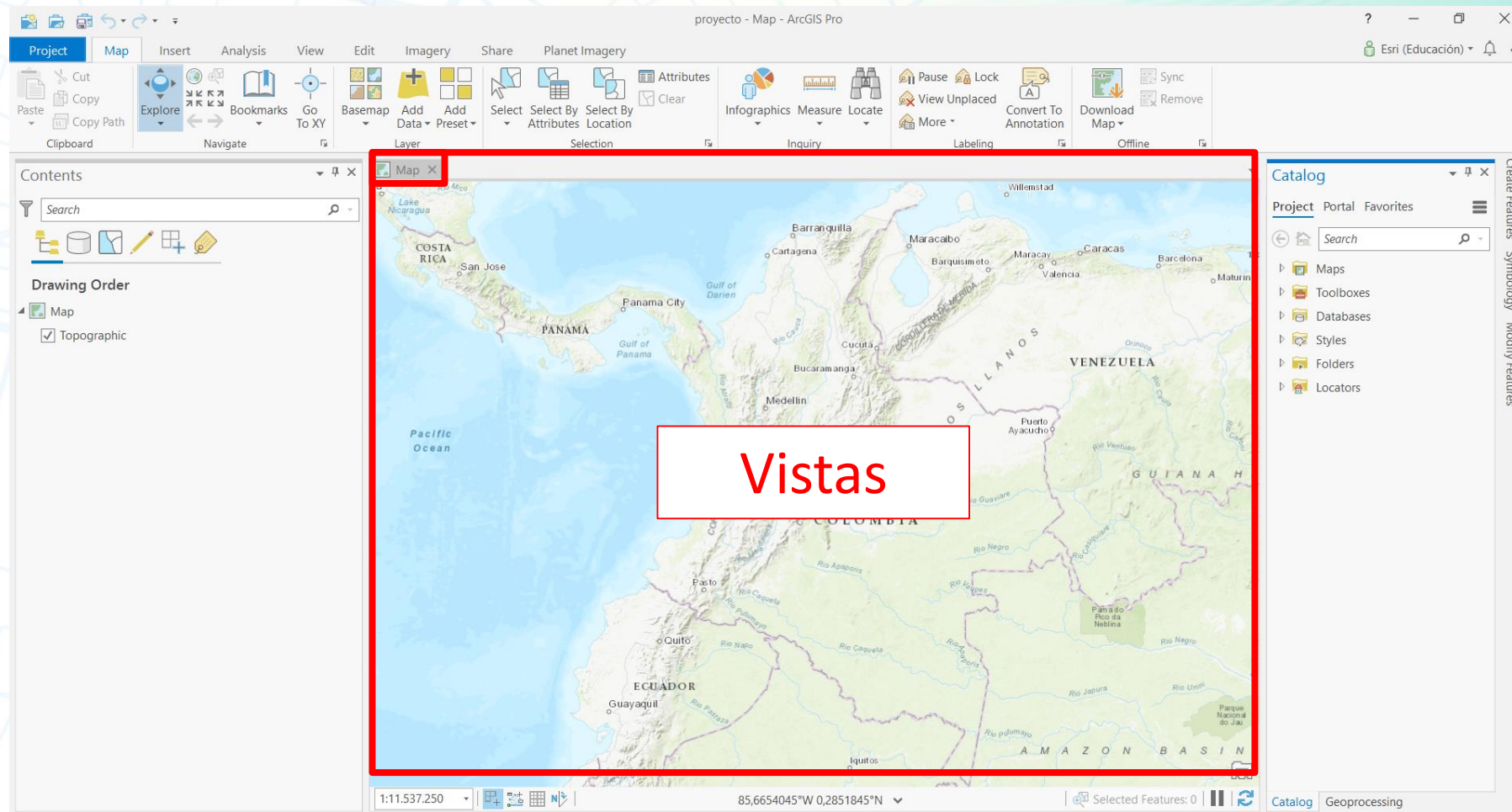
# Componentes clave de la interfaz de usuario de ArcGIS Pro



Los grupos organizan la funcionalidad de las herramientas y botones en una pestaña de cinta.

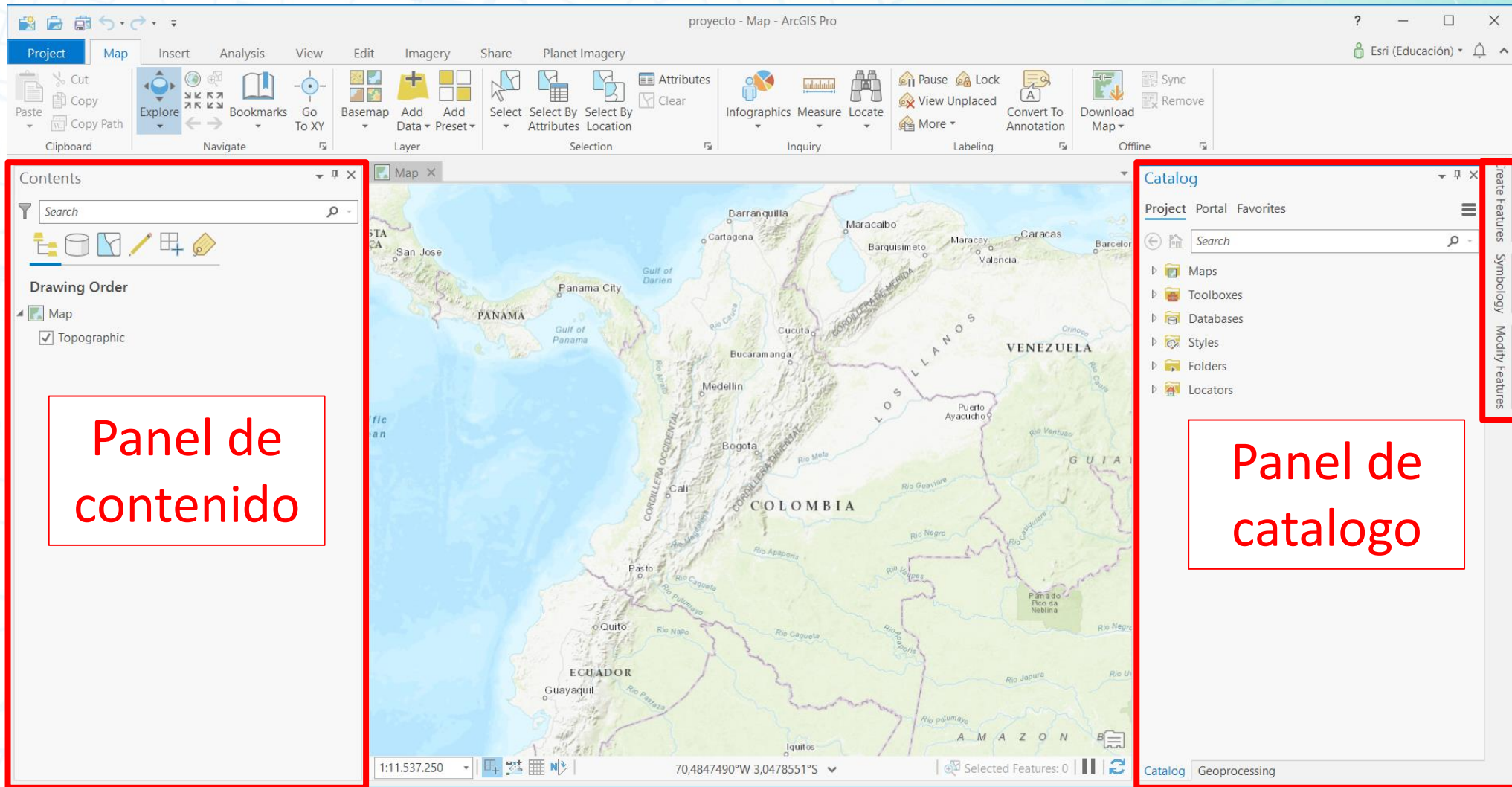


# Componentes clave de la interfaz de usuario de ArcGIS Pro



Las vistas se utilizan para trabajar con mapas, escenas y otros datos. Un proyecto puede contener varias vistas, pero solo una vista está activa a la vez.

# Componentes clave de la interfaz de usuario de ArcGIS Pro



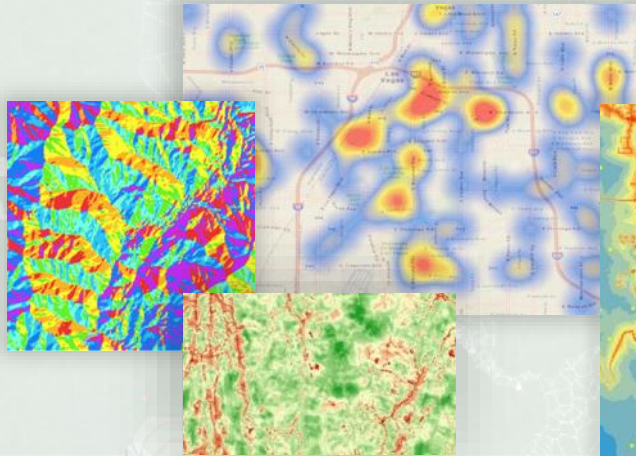
Panel de  
contenido

Panel de  
catalogo

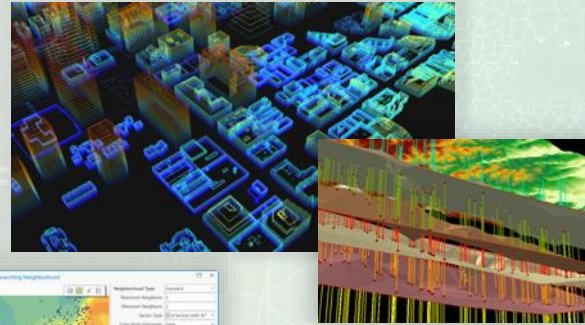
Las vistas se utilizan para trabajar con mapas, escenas y otros datos. Un proyecto puede contener varias vistas, pero solo una vista está activa a la vez.

# Extensiones de ArcGIS Pro

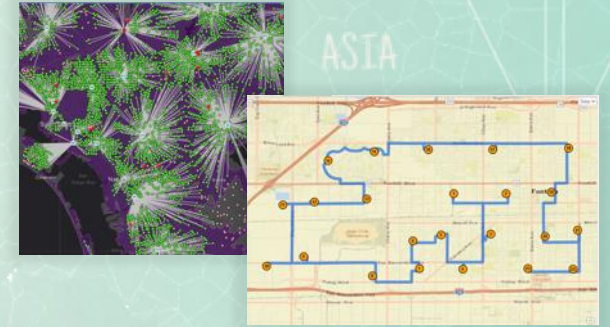
Spatial Analyst



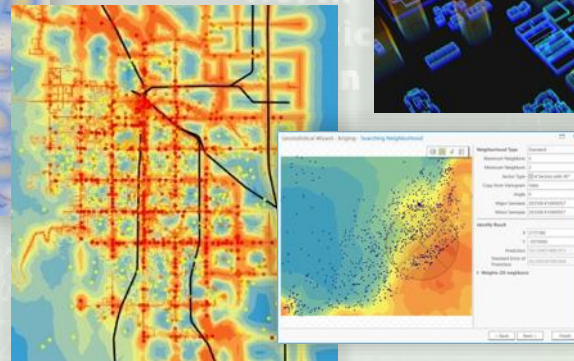
3D Analyst



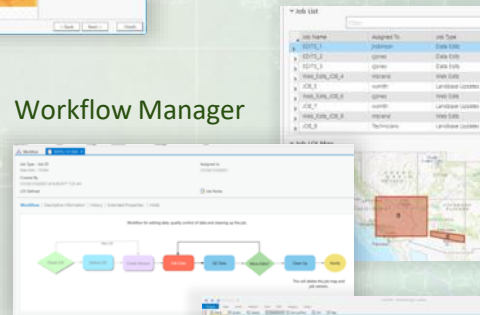
Network Analyst



Geostatistical Analyst



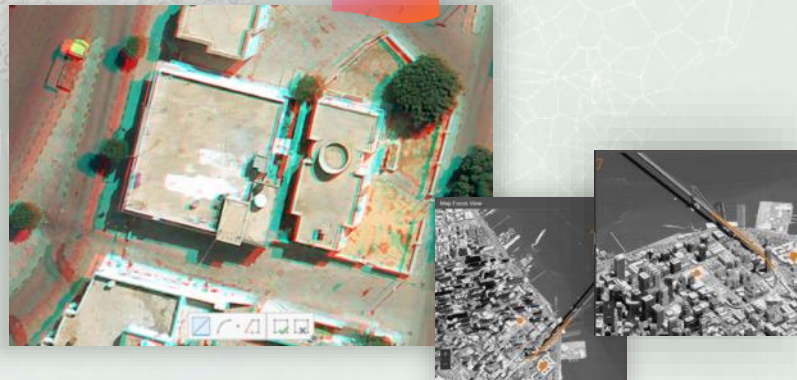
Workflow Manager



Data Reviewer

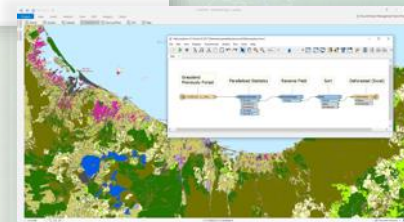


Image Analyst



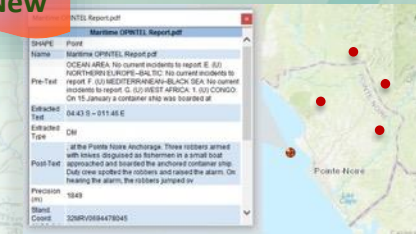
New

Data Interoperability



New

LocateXT (ArcMap Now)



# ¿Por qué utilizar ArcGIS Pro?

- ▶ Puede combinar varios formatos de datos para crear mapas inteligentes
- ▶ Varios mapas con diferente información
- ▶ Interface de usuario mejorada
- ▶ Procesamiento mas rápido y eficiente
- ▶ Interacción directa con la nube de Esri
- ▶ Integración de 2D, 3D y administración en una sola aplicación

# Enlaces de interés

- ▶ Grupo Educando con SIG en Geonet:

<https://community.esri.com/groups/educando-con-sig-colombia>

- ▶ ArcGIS Pro

<https://www.esri.com/es-es/arcgis/products/arcgis-pro/overview>

- ▶ Getting Started with ArcGIS Pro -Esri Academy:

[Getting Started with ArcGIS Pro](#)

Introducción a Survey123 for ArcGIS

<https://learn.arcgis.com/es/projects/get-started-with-survey123>

- ▶ Familiarizarse con ArcGIS Pro

<https://learn.arcgis.com/es/paths/get-familiar-with-arcgis-pro/>

- ▶ Esri en su país:

[esri.co](https://esri.co) | [esri.com.ec](https://esri.com.ec) | [esri.pa](https://esri.pa)





# Contáctenos

Educación Superior  
[SIGeducacion@esri.co](mailto:SIGeducacion@esri.co)

Colegios  
[Colegios@esri.co](mailto:Colegios@esri.co)

NORTH AMERICA

EUROPE

ASIA

Sabrina Gonzalez	Jhon Jairo Toro	Jenny Santamaria	Angelica Molina	Rafael Gonzalez	Yanet Beltran	Angie Rodriguez	Camila Manosalva	Patricia Lopez	Oscar Vega	Emilce Mejia
										
Gerente de Sector	Gerente de cuenta	Coordinador Programa colegios	Ingeniero Mercadeo Tecnico	Ingeniero Mercadeo Tecnico	Ingeniero Mercadeo Tecnico	Analista de Mercadeo	Asesor Comercial	Gerente de cuenta	Gerente de cuenta	Coordinador Programa colegios
<a href="mailto:sgonzalez@esri.co">sgonzalez@esri.co</a>	<a href="mailto:jtoro@esri.co">jtoro@esri.co</a>	<a href="mailto:jsantamaria@esri.co">jsantamaria@esri.co</a>	<a href="mailto:amolina@esri.co">amolina@esri.co</a>	<a href="mailto:rgonzalez@esri.co">rgonzalez@esri.co</a>	<a href="mailto:ybeltran@esri.co">ybeltran@esri.co</a>	<a href="mailto:arodriguez@esri.co">arodriguez@esri.co</a>	<a href="mailto:wmanosalva@esri.co">wmanosalva@esri.co</a>	<a href="mailto:plopez@esri.com.ec">plopez@esri.com.ec</a>	<a href="mailto:ovega@esri.pa">ovega@esri.pa</a>	<a href="mailto:emejia@esri.pa">emejia@esri.pa</a>
										

# ¡Gracias!

