

Acuerdos de licenciamiento educativo ArcGIS

Mesas de trabajo virtual 2021
Sector Educación



Tipos de acuerdos



ArcGIS for School Bundle



Acuerdo Departamental de uso Académico



Acuerdo Departamental de uso administrativo



Acuerdo Institucional

Usos de los productos

- **Uso académico:** Todas aquellas tareas relacionadas con la creación y transmisión del conocimiento, como la enseñanza, el aprendizaje o la investigación académica.
- **Uso administrativo:** Todas aquellas tareas relacionadas con el funcionamiento de una institución educativa, como la administración de activos, la gestión de instalaciones, la logística o el análisis demográfico.



Beneficios

- Acceso a la plataforma ArcGIS para docentes, estudiantes y funcionarios.
- Acceso a entrenamiento virtual de Esri
- Contacto de soporte autorizado.
- Conferencias Internacionales Esri

BENEFICIOS

	Acuerdo institucional Educativo		Acuerdo departamental Educativo	Paquete de ArcGIS para colegios	
	Academico	Administrativo		Estandar	Avanzado
Acceso a la plataforma ArcGIS para docentes, estudiantes y funcionarios.	SI	SI	SI	SI	SI
Acceso al entrenamiento virtual de Esri	Ilimitado	Ilimitado	Ilimitado	Ilimitado	Ilimitado
Contacto de soporte autorizado.	4, 6 ó 10		1	2	
Conferencias Internacionales Esri	2, 3 ó 5				

Productos específicos

ArcGIS Online

ARCGIS ONLINE				
	Acuerdo institucional Educativo		Acuerdo departamental Educativo	Paquete de ArcGIS para colegios
	Academico	Administrativo		
Suscripción a ArcGIS online	Hatsa 5	1	1	1
Usuarios de ArcGIS online	Licencias de tipo GIS profesional advanced	Licencias de tipo GIS profesional advanced +	Licencias de tipo GIS profesional advanced	Licencias de tipo GIS profesional advanced y Creator (2000)

Productos específicos

Aplicaciones

ARCGIS PREMIUM APPS					
	Acuerdo institucional Educativo		Acuerdo departamental Educativo	Paquete de ArcGIS para colegios	
	Academico	Administrativo		Estandar	Avanzado
ArcGIS Bussiness analyst	SI	SI	SI	SI	SI
ArcGIS Community Analyst	SI	SI	SI	SI	SI
ArcGIS Geoplaner	SI	SI	SI		SI
ArcGIS Insights (Arcgis Online)	SI	SI	SI		SI
ArcGIS Insights (Arcgis Enterprise)	SI	SI	SI		
ArcGIS Notebooks en línea	SI	SI	SI		
ArcGIS Maps for PowerBI (ArcGIS Online)	SI	SI	SI		
ArcGIS Maps for PowerBI (ArcGIS Enterprise)	SI	SI	+		
ArcGIS Urban Suite	SI	SI	SI		SI
ArcGIS Excalibur (ArcGIS Enterprise)	SI	SI			
ArcGIS Quick Capture	SI	SI			
ArcGIS Dron2Map					SI
ArcGIS Tracker	SI	SI			

Productos específicos

ArcGIS Pro

ARCGIS PRO					
	Acuerdo institucional Educativo		Acuerdo departamental	Paquete de ArcGIS para colegios	
	Academico	Administrativo	Educativo	Estandar	Avanzado
3D Analyst	SI	SI	SI		SI
Data Interoperability	SI	SI	SI		SI
Data Reviewer	SI	SI	SI		SI
Geostatistical Analyst	SI	SI	SI		SI
Network Analyst	SI	SI	SI		
Publisher	SI	SI	SI		
Schematics			SI		
Spatial Analyst	SI	SI	SI		
Tracking Analyst			SI		SI
Workflow Manager	SI	SI			
Image Analyst	SI	SI			
ArcGIS LocateXT	SI	SI			SI
ArcGIS for Aviation: Airports	SI	SI			
ArcGIS for Maritime: Charting	SI	SI			
Pipeline Referencing	SI	SI			
Defense Mapping	SI	SI			
Production Mapping	SI	SI			
Maritime Bathymetry	SI	SI			
Roads and Highways	SI	SI			

Productos específicos

ArcGIS Enterprise

ARCGIS ENTERPRISE					
	Acuerdo institucional Educativo		Acuerdo departamental Educativo	Paquete de ArcGIS para colegios	
	Academico	Administrativo		Estandar	Avanzado
Schematics	SI	SI	SI		
3D Analyst	SI	SI	SI		
Spatial Analyst	SI	SI	SI		
Geostatistical Analyst	SI	SI	SI		
Network Analyst	SI	SI	SI		
Data Interoperability	SI	SI	SI		
Data Reviewer	SI	SI	SI		
Workflow Manager	SI	SI	SI		
ArcGIS for INSPIRE	SI	SI			
ArcGIS for Maritime: Server	SI	SI			
Esri Defense Mapping	SI	SI			
Esri Production Mapping	SI	SI			
Esri Roads & Highways	SI	SI			
ArcGIS Utility Network Management	SI	SI			
LocateXT	SI	SI			
Image Server	SI	SI			
GeoEvent Server	SI	SI			
GeoAnalytics Server	SI	SI			
ArcGIS Notebook Server Advanced	SI	SI			

Productos específicos

Adicionales

ARCGIS PREMIUM APPS					
	Acuerdo institucional Educativo		Acuerdo departamental	Paquete de ArcGIS para colegios	
	Academico	Administrativo	Educativo	Estandar	Avanzado
ArcGIS Hub Premium	SI	SI			
ArcGIS Monitor	SI	SI			
ArcPad	SI	SI	Por Solicitud		
ArcGIS CityEngine	SI	SI	SI		
ArcGIS Developer Subscription – Enterprise Plan3	SI	SI			

ArcGIS for School Bundle



Estándar

**2000 Usuarios
(Creator)**

Avanzado

**2000 Usuarios
(GIS Professional)**



Acuerdo Departamental (uso académico o uso administrativo)

Small

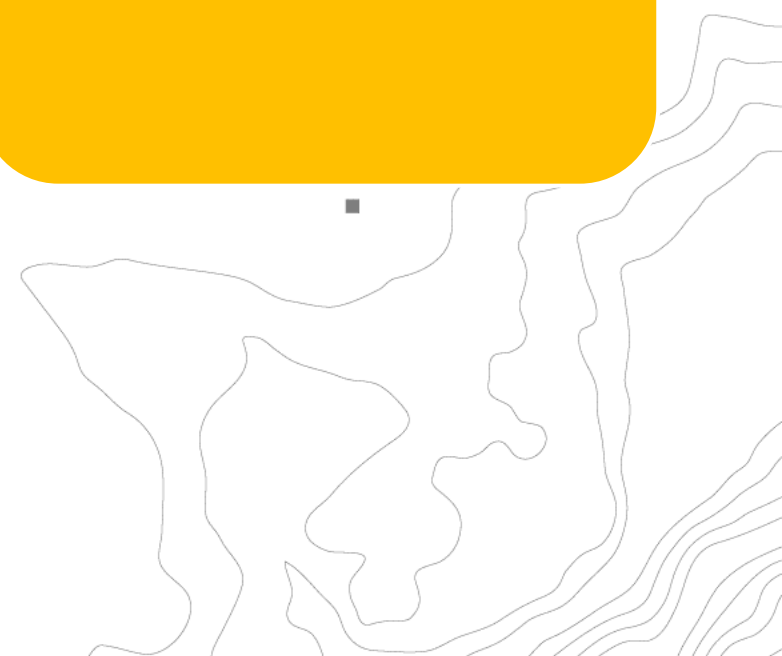
5 Usuarios

Medium

50 Usuarios

Large

100 Usuarios



Acuerdo Institucional Educativo

Small

500 Usuarios
(académicos)
10 usuarios
(administrativos)

Medium

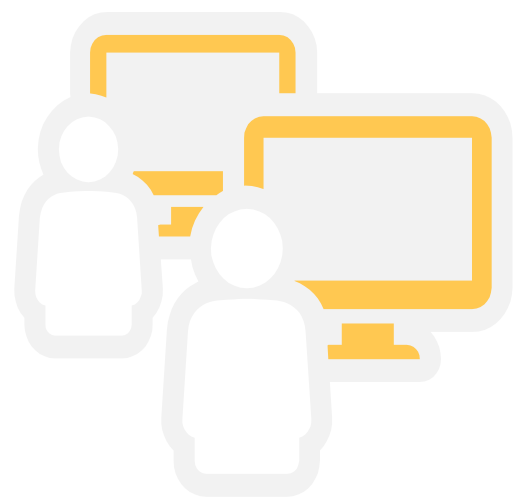
1000 Usuarios
(académicos)
20 usuarios
(administrativos)

Large

5000 Usuarios
(académicos)
100 usuarios
(administrativos)



Donde se pueden usar?



Laboratorios de la institución educativa



Equipos de los estudiantes



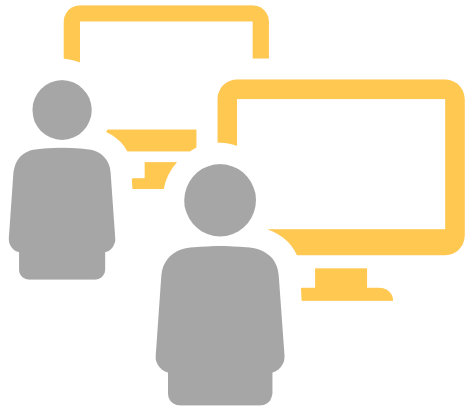
Equipos de: docentes
funcionarios
investigadores



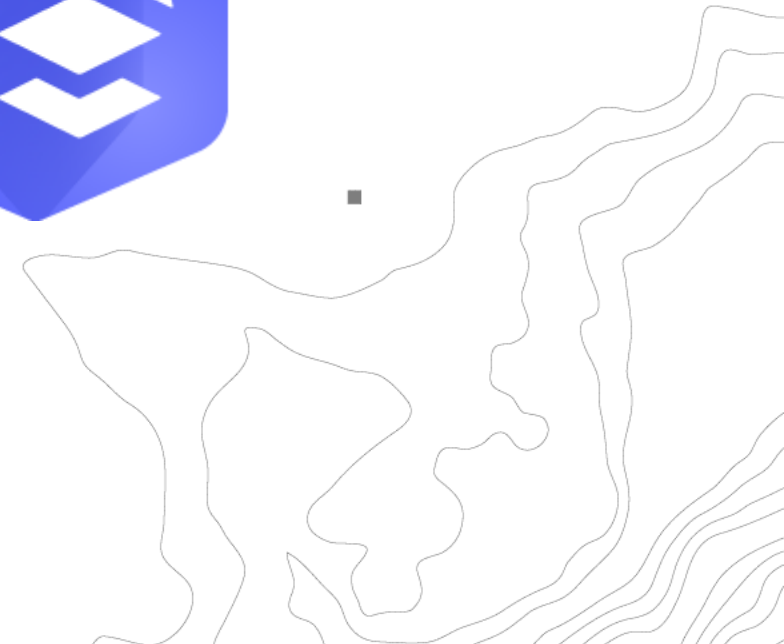
Plataformas de administración de beneficios



My Esri



ArcGIS Online

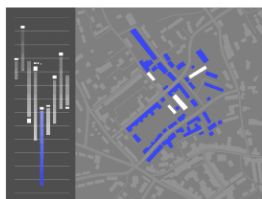
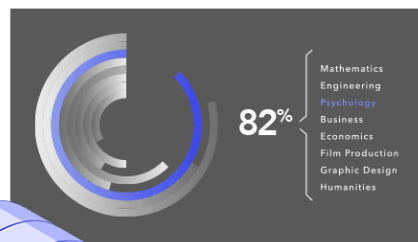


ArcGIS Online

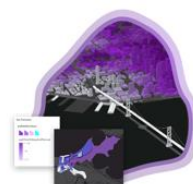
Administración del Portal SIG educativo



¿Qué es ArcGIS Online?



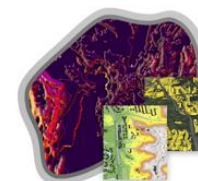
Es la plataforma donde sus usuarios pueden crear mapas, configurar y publicar aplicaciones con solo tener conexión a internet



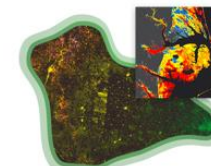
Herramientas de desarrollo



Operaciones de campo



Flujos de trabajo avanzados



Datos y mapas

Es un SIG en la web para la comunidad

Permite a los usuarios extender las capacidades SIG y conectarse con la comunidad

¿Cuáles son mis funciones como administrador de ArcGIS Online?



Activar la suscripción

Bienvenido a su suscripción ArcGIS Online Educativo - OV 9999 - End User N° 999999

Usted está a tan solo un paso de comenzar. Por favor ingrese a este enlace para activar su suscripción:

<https://www.arcgis.com/home/activate.html?activationcode=f5564444444k26khpru2>

Subscription ID	Customer number	Usuarios
0000000123	9999	Creator: 100

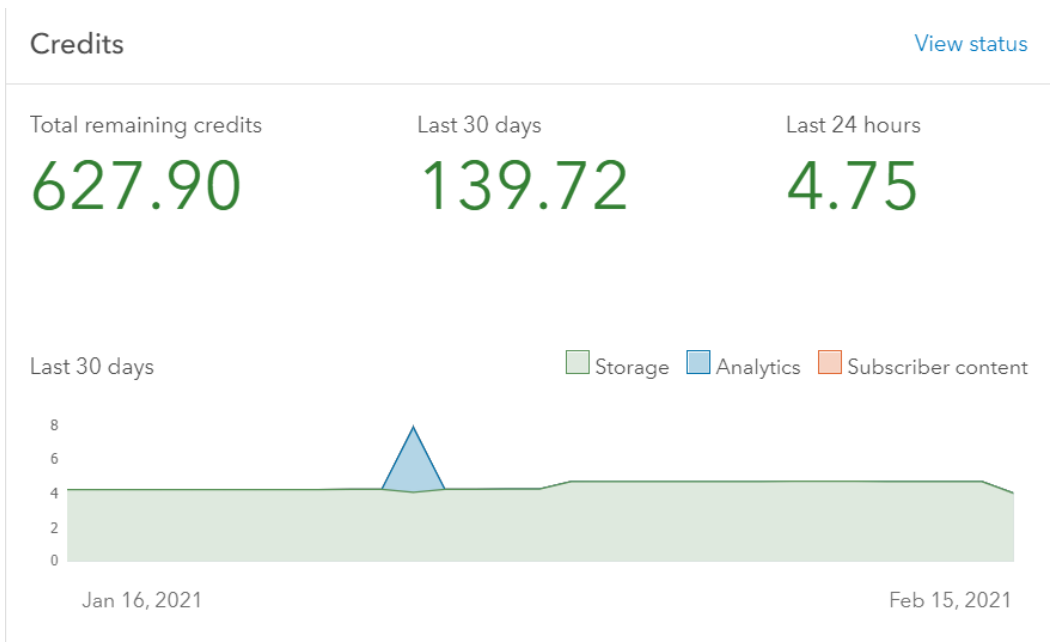
Activar y configurar generalidades se realiza una única vez

Configurar la cuenta - Generalidades



3

Presupuestar créditos

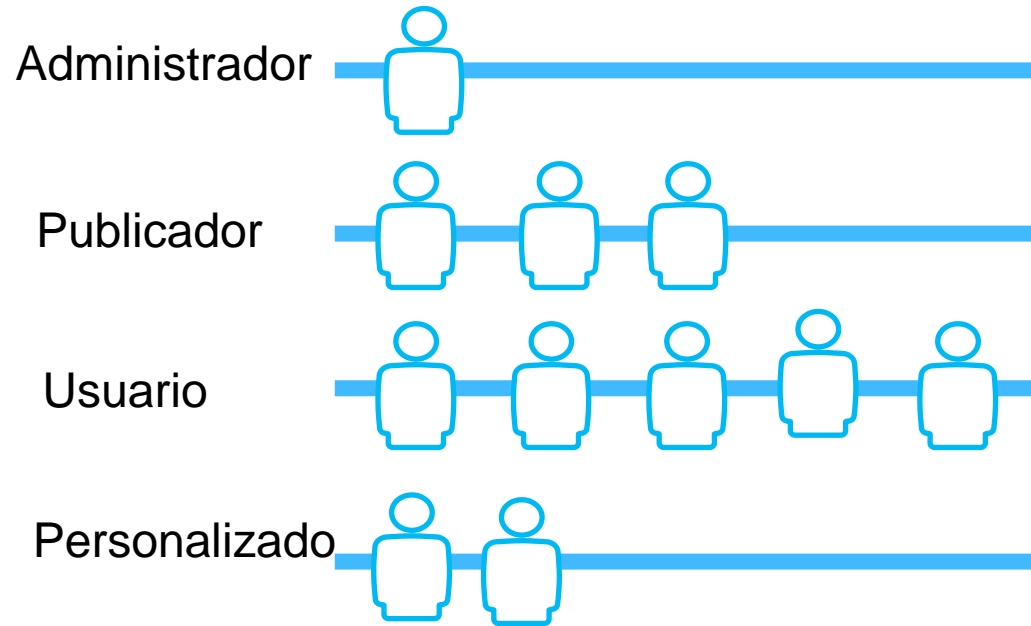


- Habilitar la presupuestación de créditos
- Asignar créditos limitados a cada usuario

Los créditos son la moneda que se utiliza en ArcGIS y que se consumen para determinadas transacciones y tipos de almacenamiento como, por ejemplo, almacenar entidades, realizar análisis y utilizar contenido Premium

4

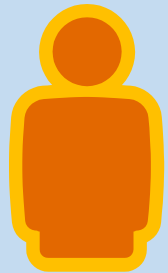
Configurar Roles



5

Invitar Miembros

Invitar Miembros y notificárselo



Individual



Lista

Asignar licencias de Aplicaciones



ArcGIS Pro



Insights



ArcGIS Urban



AppStudio
for ArcGIS

Habilitar acceso a Esri



My Esri

GeoNet

6

Gestionar miembros, licencias y contenido



Administrar licencias complementarias

Administrar tipos de usuario

Administrar elementos

Transferir contenido

Administrar créditos

Restablecer contraseña

Deshabilitar miembro

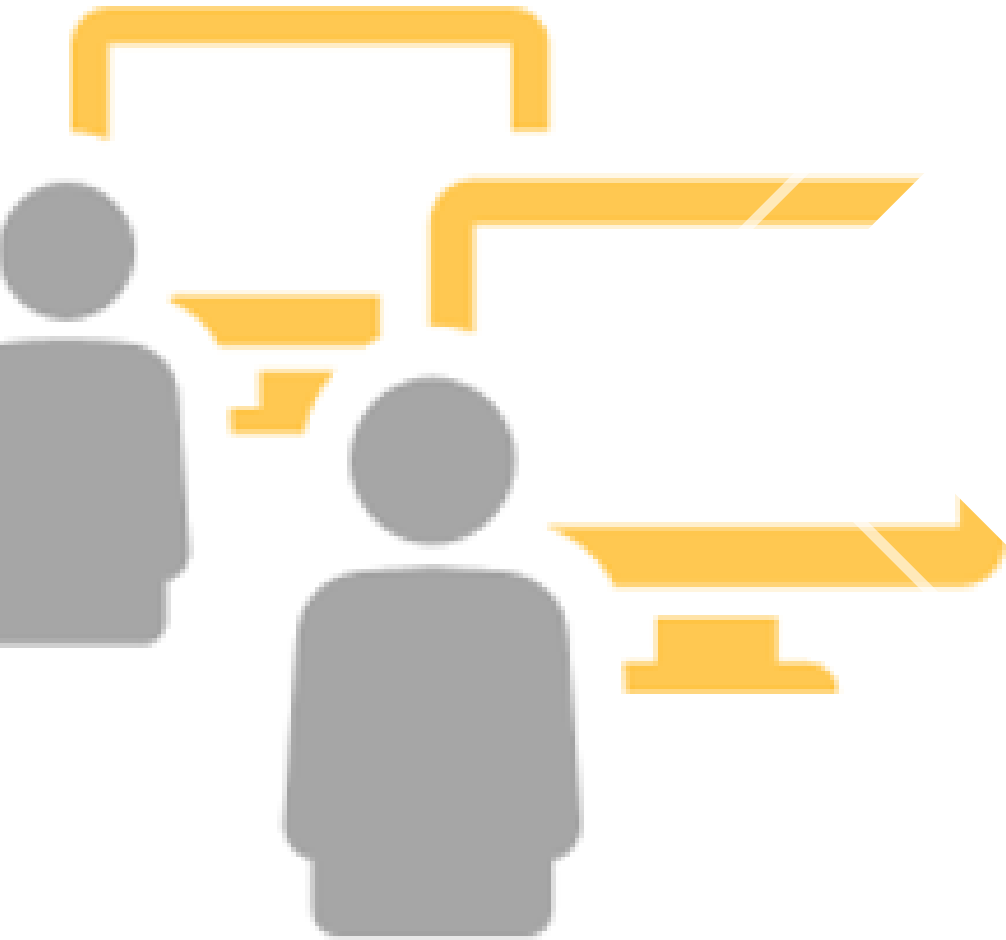
Eliminar miembro

My Esri

Administración de licencias y beneficios



My Esri



Plataformas de administración de beneficios

A composite image showing two screenshots of the My Esri interface. The top screenshot is a browser view of the My Esri dashboard. It features the Esri logo in the top left, followed by navigation links: 'Productos', 'Soluciones', 'Soporte y servicios', 'Noticias', and 'Acerca de'. Below this is a 'My Esri' header with tabs for 'Panel de información', 'Mi perfil', 'Mis organizaciones', and 'Herramientas de personal'. A secondary navigation bar includes 'Información general', 'Preguntas habituales', and 'Plantear una pregunta'. The main content area is titled 'Dashboard: Descripción general' and contains a paragraph of text starting with 'vistazo a estos vídeos para ver guías paso a paso...'. The bottom screenshot shows a 'Welcome to Esri' login page. It includes a 'Sign In' form with fields for 'Username' (containing 'my_esri_usr_1') and 'Password', a 'Keep me signed in' checkbox, and a 'SIGN IN' button. There are also links for 'Forgot password?' and 'Forgot username?'. Below the form are options to 'Sign in with ENTERPRISE LOGIN' and social media icons for Facebook and Google.

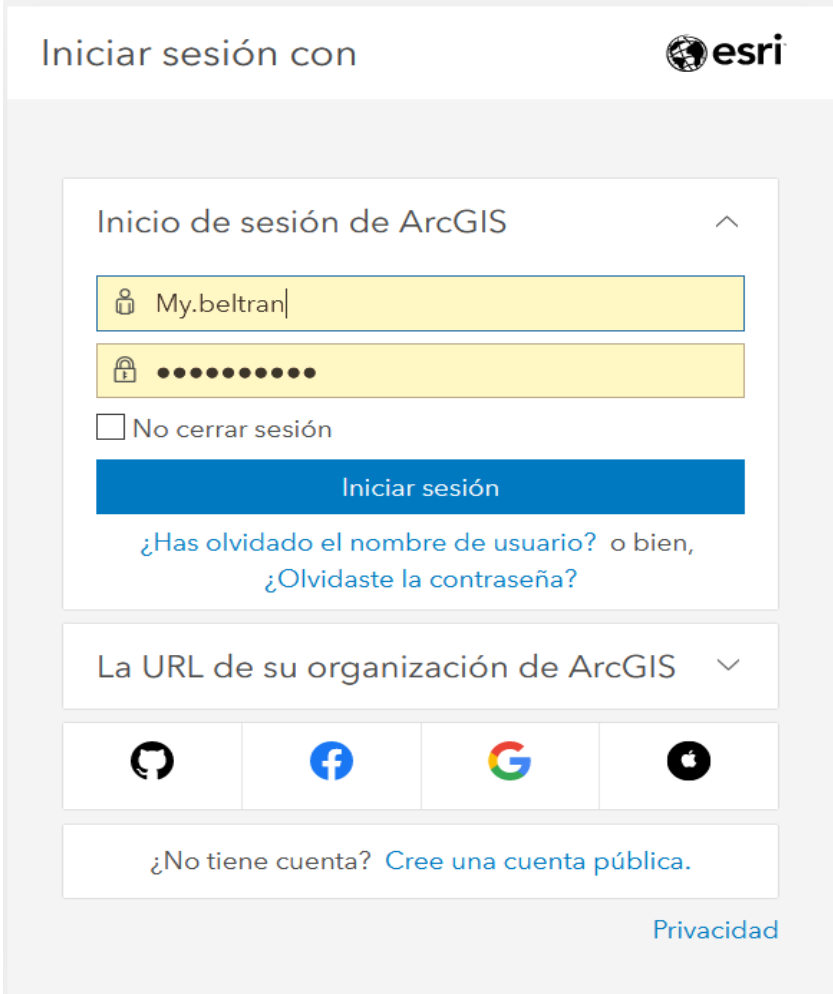
Que es My Esri


- My Esri: Es una ubicación web desde la que puede administrar todos los aspectos de la relación de la Institución Educativa con Esri.
- My Esri consolida la información de cada organización, incluidos datos de Soporte, Servicio de atención al cliente, Eventos y Formación.
- My Esri también contiene las descargas de software y los números de autorización necesarios para que pueda instalar y activar productos de Esri.



Como Ingresar

- Acceda a la dirección Web: <http://my.esri.com/>, inicie sesión con sus datos de acceso (Usuario y Password asociados a su cuenta).



Iniciar sesión con 





Inicio de sesión de ArcGIS ^

No cerrar sesión

[Iniciar sesión](#)

[¿Has olvidado el nombre de usuario?](#) o bien, [¿Olvidaste la contraseña?](#)

La URL de su organización de ArcGIS ∨

[¿No tiene cuenta? Cree una cuenta pública.](#)

[Privacidad](#)

The screenshot shows the top navigation bar of the Esri My Esri portal. On the left, the Esri logo is followed by links for 'Productos', 'Soluciones', 'Soporte y servicios', 'Noticias', and 'Acerca de'. On the right, there is a search icon and a user profile for 'Yanet Beltran' with a 'Sign Out' link. Below the navigation bar, the 'My Esri' header is displayed. A secondary navigation bar contains 'Panel de información', 'Mi perfil', 'Mis organizaciones', and 'Herramientas de personal'. A third bar below it includes 'Información general', 'Preguntas habituales', and 'Plantear una pregunta'. A 'Herramienta Recortes' button is visible on the right side of the header area.

This close-up screenshot focuses on the navigation menu. The 'My Esri' header is at the top. The secondary navigation bar highlights 'Mis organizaciones' with a red box. Below it, the 'Lista de organizaciones' link is highlighted with a red box, while 'Información general' remains unhighlighted.

Una vez culmine el proceso de Autenticación, ingresará a My Esri y podrá acceder a la información de la cuenta según los permisos que se le han asignado de acuerdo a su Perfil.

Ingrese a la pestaña de Mis Organizaciones / Lista de Organizaciones

Recursos para Asignar



- LICENCIAS



- USUARIOS



- E-LEARNING



- SOPORTE

Programa su sesión de administración



<https://arcg.is/1Gavz51>





esri[™]
Colombia



esri[™]
Panamá



esri[™]
Ecuador

