

Construya visores geográficos configurables con ArcGIS Instant Apps y Experience Builder

Talleres Educando con SIG 2023-I dirigido a
docentes e investigadores



Registro de asistencia

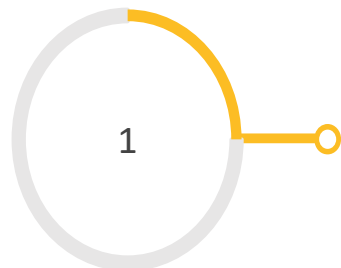
<https://arcg.is/1fiGWq>

ArcGIS Instant Apps

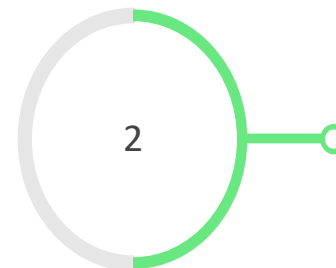
Aplicaciones configurables



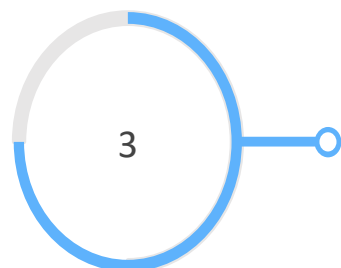
Agenda



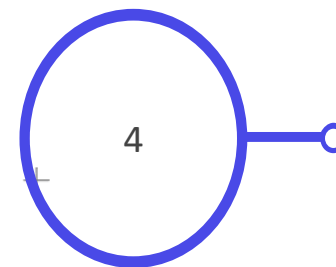
Descripción de Instant
Apps



Contexto sobre galería de
plantillas



Descubriendo la Interfaz
de la aplicación



Publicar un visor
geográfico

¿Qué es Instant Apps?

ArcGIS Instant Apps son aplicaciones configurables basadas en mapas web.

Se usan para compartir los mapas como aplicaciones y brindar a el usuario final una experiencia intuitiva y enfocada para interactuar con sus mapas y datos.



Principales características



Seleccionar, configurar y compartir en 5 minutos

Plantillas de aplicaciones para un fin específico

Buen rendimiento en cualquier dispositivo

Aplicaciones accesibles

Aplicaciones personalizables

Licenciamiento

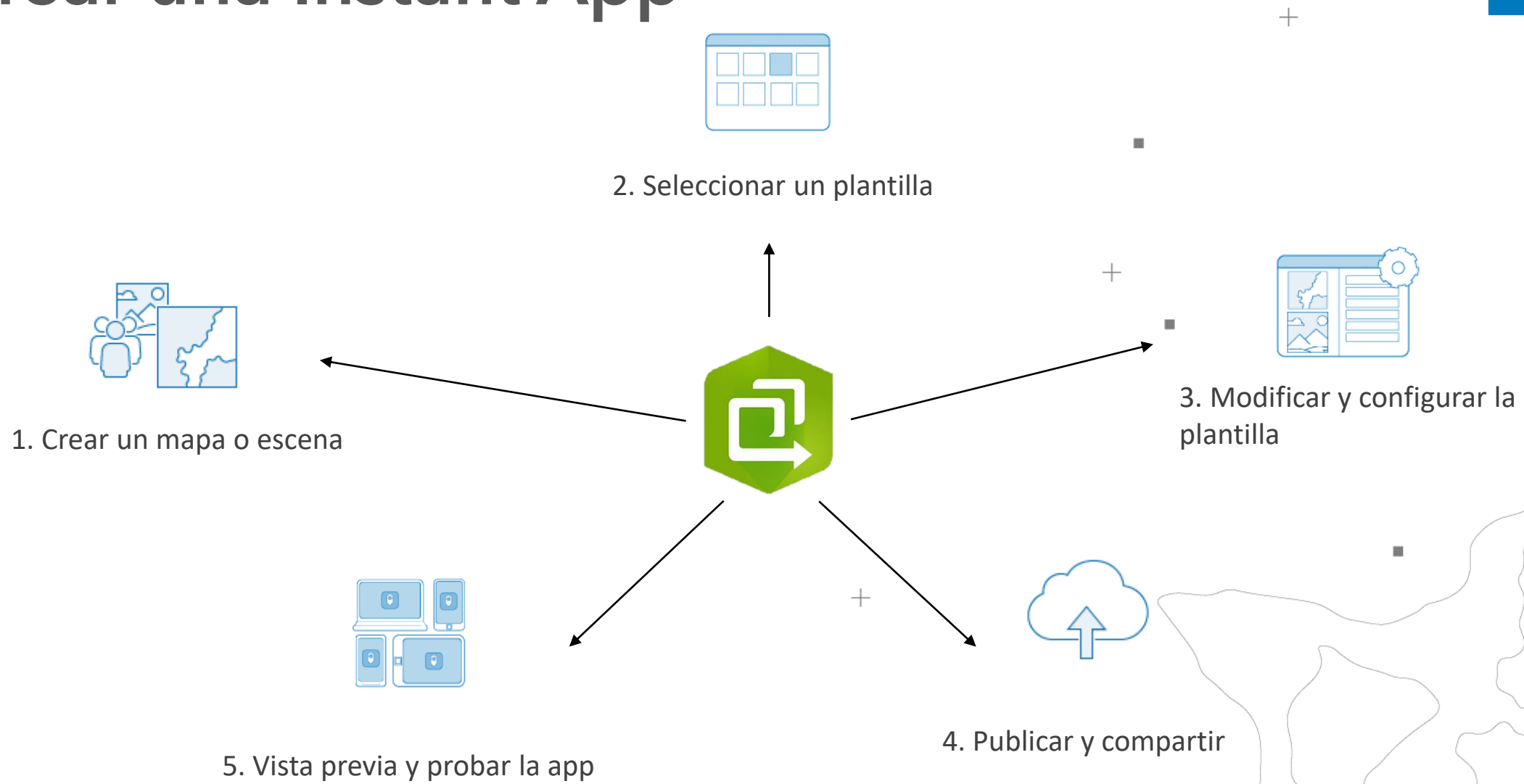


ArcGIS ONLINE

Iniciar sesión con una cuenta de ArcGIS.

Si tiene una cuenta de organización de ArcGIS, necesita privilegios para crear contenido.

Crear una Instant App



Galería de Plantillas

Capacidades de la aplicación de búsqueda

Crear Mis aplicaciones Presentado

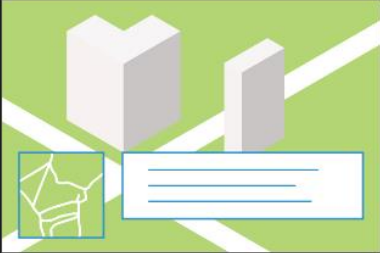
elegir mapa ¡Bienvenidos! Nombre

Sugerencias

Responda algunas preguntas para que podamos sugerirle una aplicación

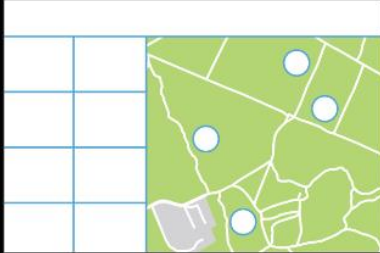
1. ¿Cuál es tu objetivo para la aplicación?

- Muestre uno o más mapas con herramientas esenciales
- Permita que los espectadores interactúen con sus datos
- Proporcionar información pública
- Mostrar una variedad de características y tipos de contenido




Visor 3D

Muestra Elegir




Visor de archivos adjuntos

Muestra Elegir




Básico

Muestra Elegir




Categoría Galería

Muestra Elegir




Visor de gráficos Actualizado

Muestra Elegir




cuenta regresiva Actualizado

Muestra Elegir



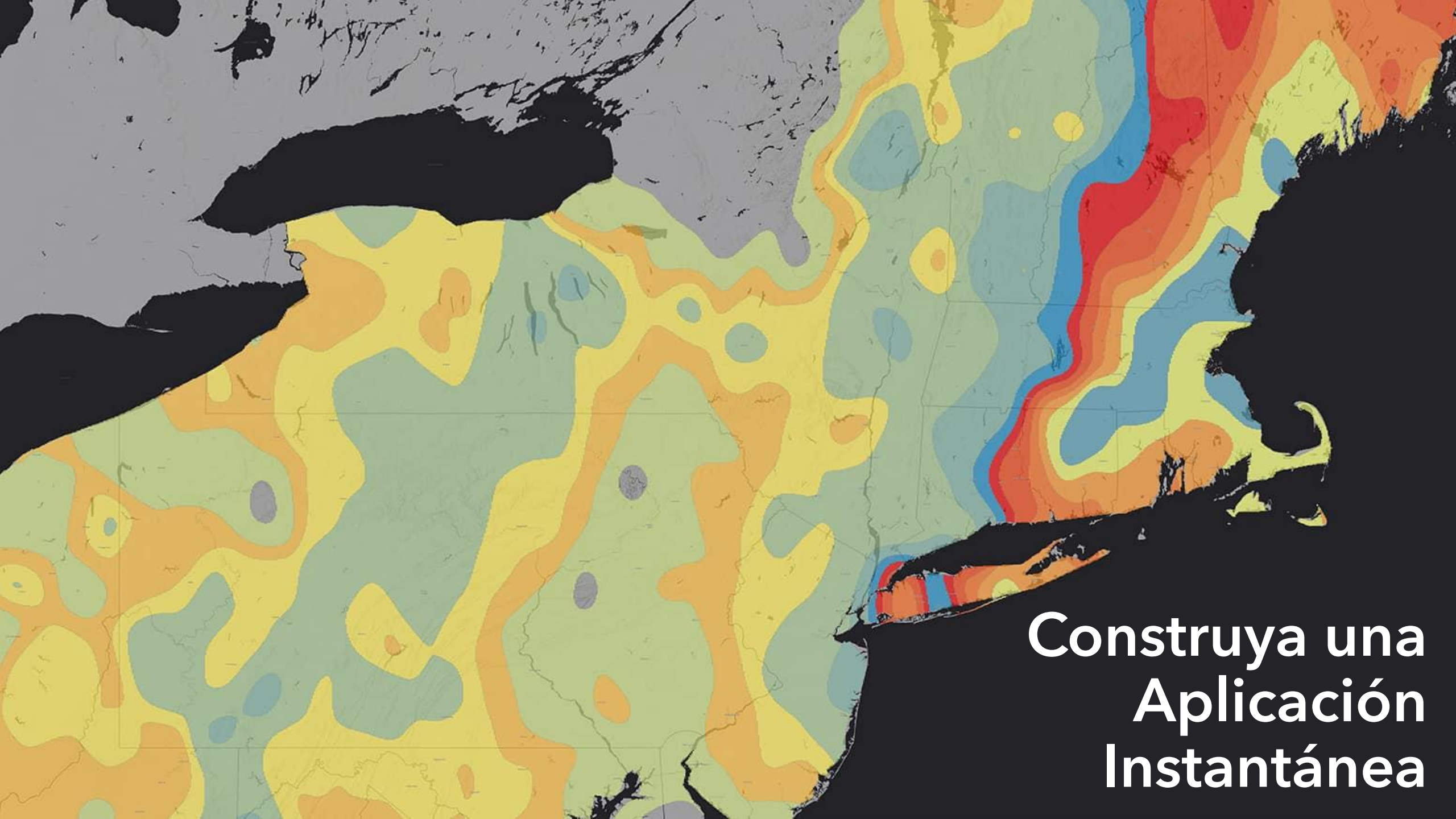
Anexo Nuevo

Muestra Elegir



Visor de imágenes

Muestra Elegir



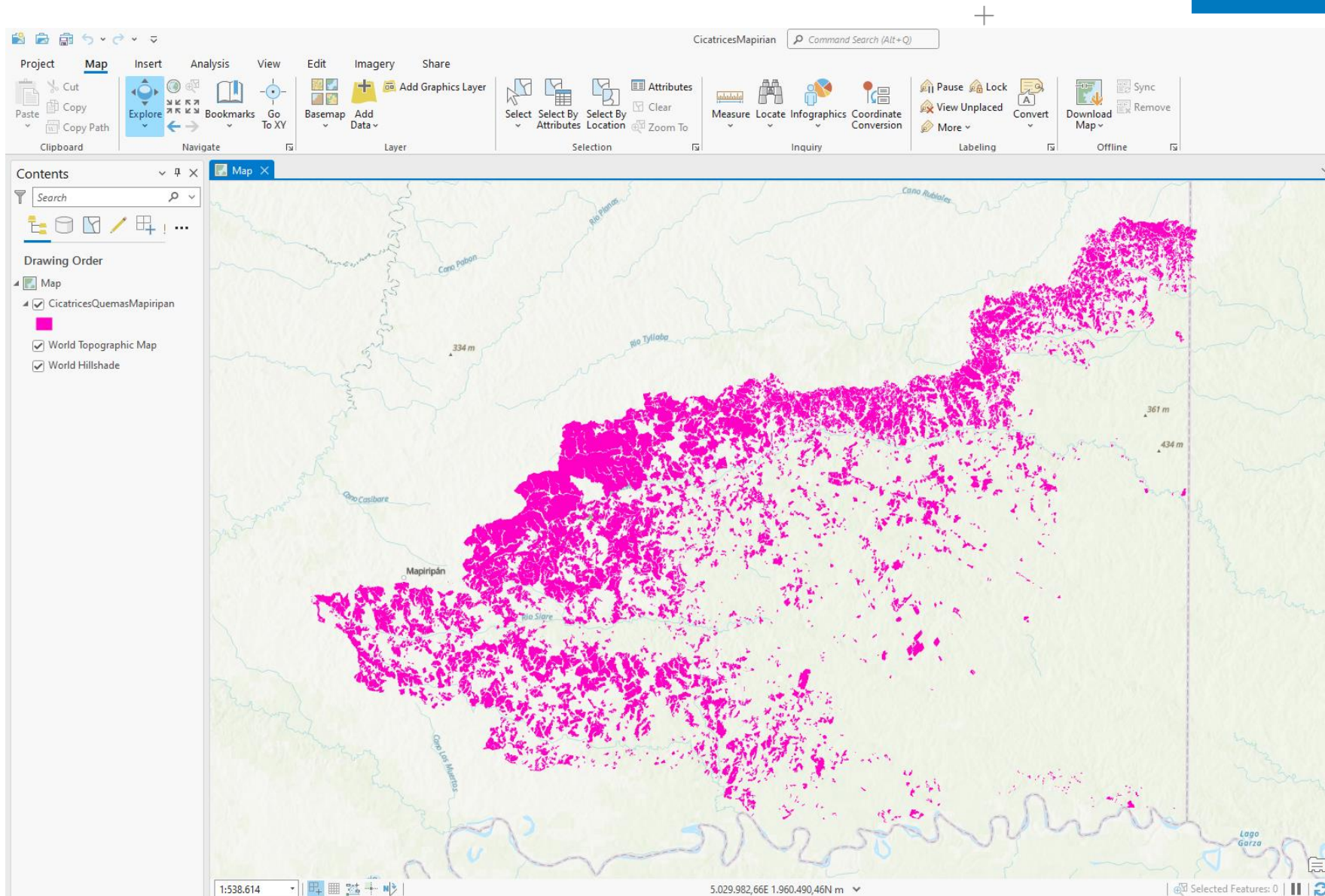
**Construya una
Aplicación
Instantánea**

Datos

Descarga de datos:

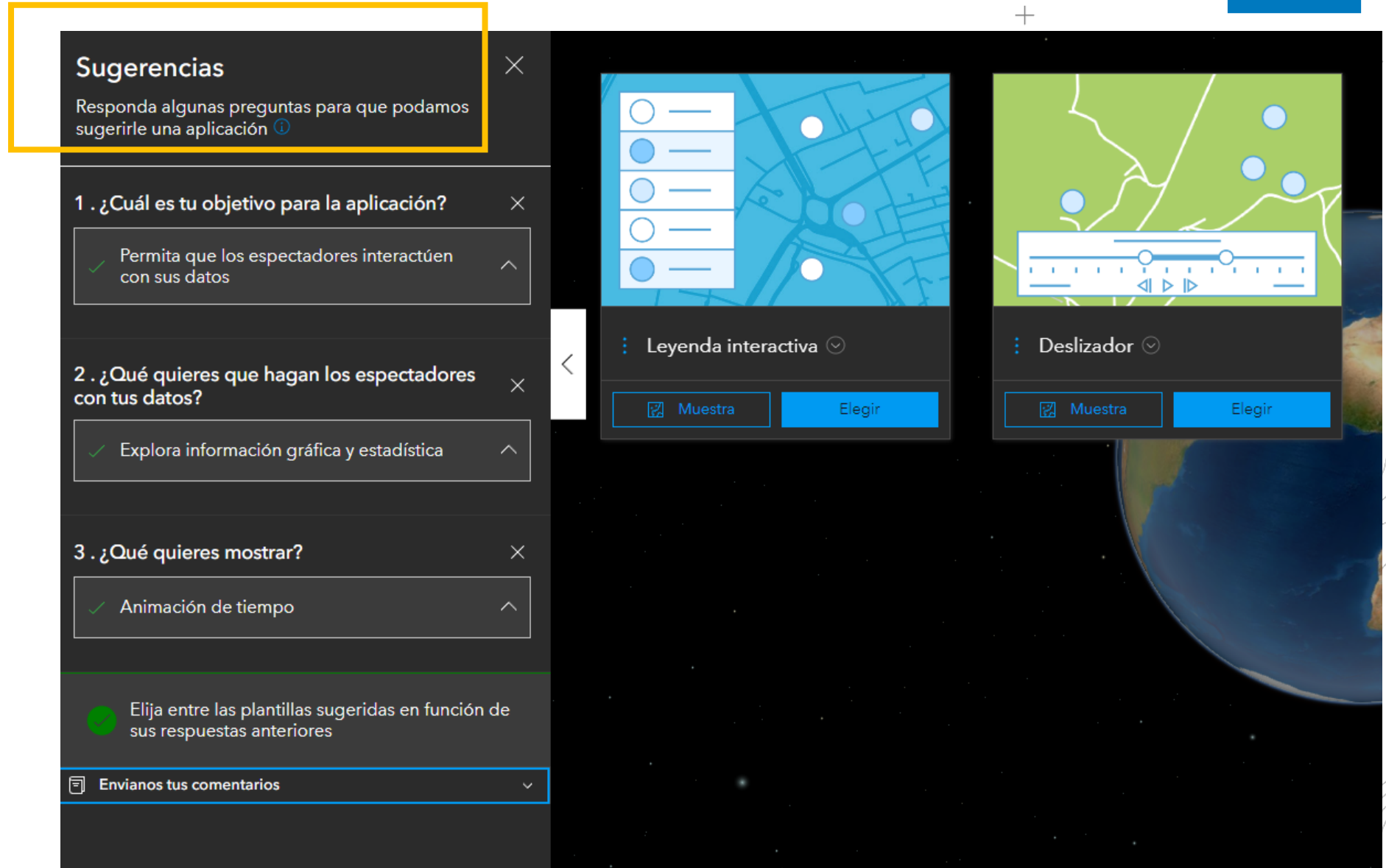
Cicatrices de quema en Mapiripán, Meta.

Link:
<https://app.box.com/s/6man4y1jk2ebqsk9ek ez3nazdiqa72sn>



Elegir la plantilla

Usar las **sugerencias** para determinar la mejor plantilla para la información que se quiere mostrar.



The screenshot shows the 'Sugerencias' (Suggestions) panel on the left, which is highlighted with a yellow border. It contains three questions and their suggested answers:

- 1. ¿Cuál es tu objetivo para la aplicación?**
✓ Permita que los espectadores interactúen con sus datos
- 2. ¿Qué quieres que hagan los espectadores con tus datos?**
✓ Explora información gráfica y estadística
- 3. ¿Qué quieres mostrar?**
✓ Animación de tiempo

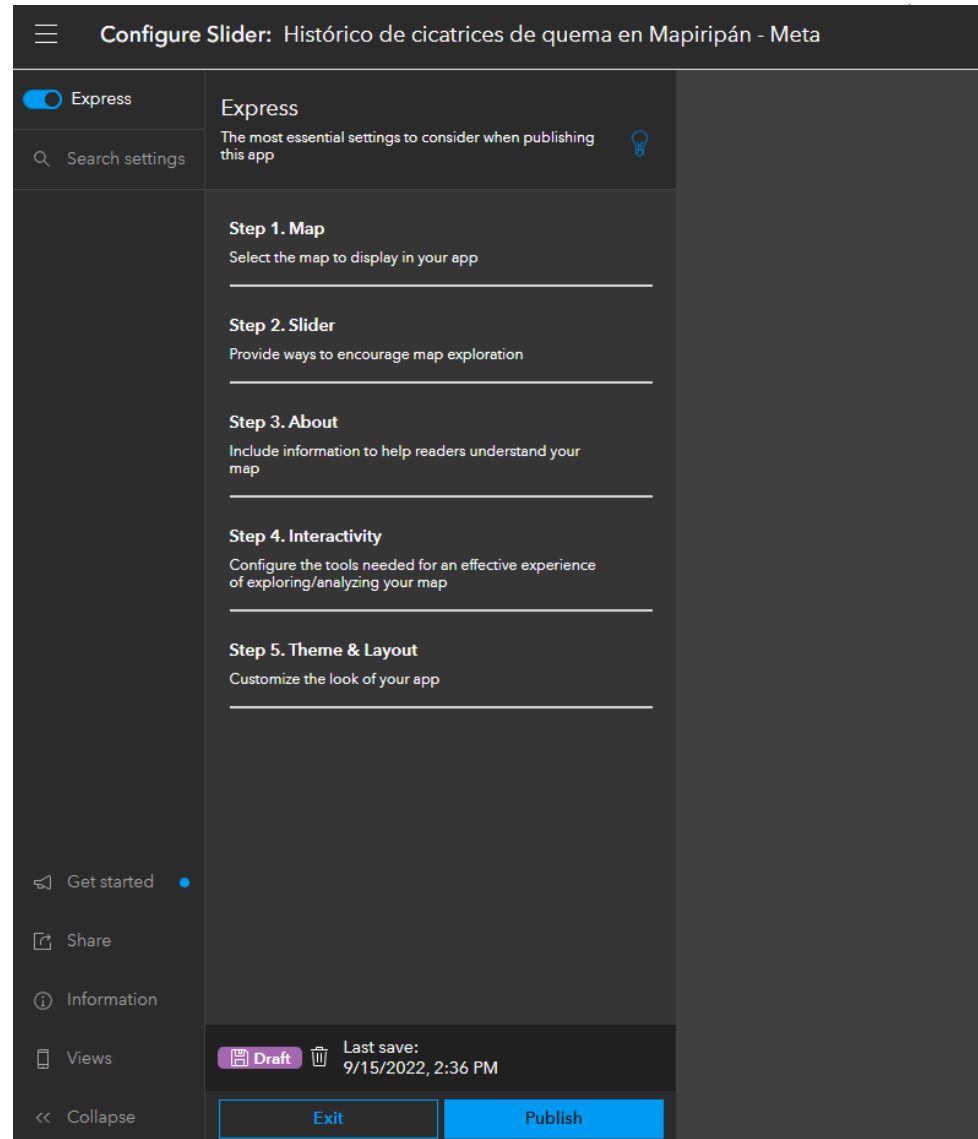
Below the questions, there is a green circle icon and the text: 'Elija entre las plantillas sugeridas en función de sus respuestas anteriores'. At the bottom of the panel, there is a button labeled 'Envianos tus comentarios'.

To the right of the suggestions panel, two application templates are displayed:

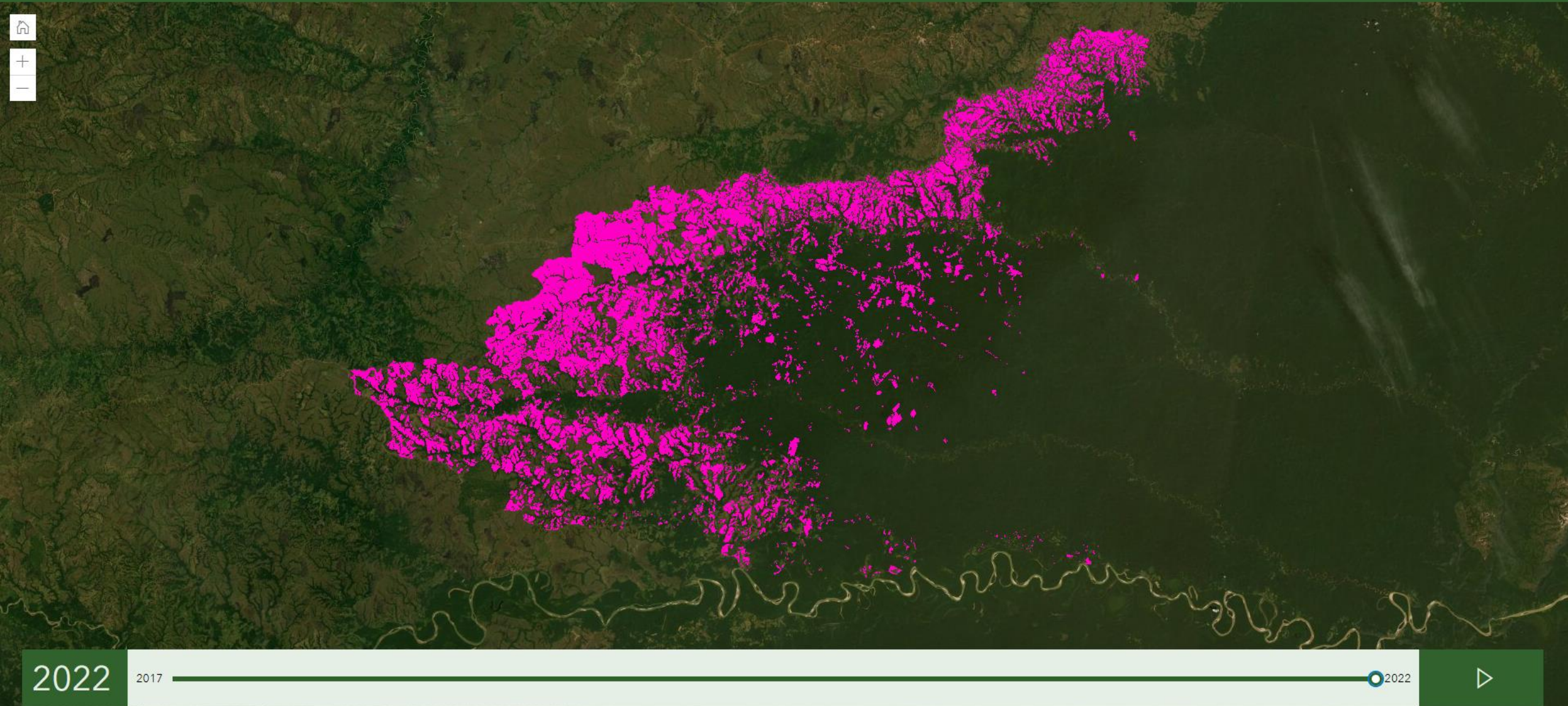
- Left Template:** Features a blue map background with a legend titled 'Leyenda interactiva'. It has a 'Muestra' button with a checkmark and an 'Elegir' button.
- Right Template:** Features a green map background with a slider control titled 'Deslizador'. It has a 'Muestra' button with a checkmark and an 'Elegir' button.

Configurar la Aplicación

Seguir los pasos
para la
**Configuración
Express**



The screenshot shows the 'Configure Slider' interface for a map application. The title bar reads 'Configure Slider: Histórico de cicatrices de quema en Mapiripán - Meta'. A toggle switch for 'Express' is turned on. Below the title, there is a search bar for settings and a lightbulb icon. The main content area is divided into five steps: 'Step 1. Map' (Select the map to display in your app), 'Step 2. Slider' (Provide ways to encourage map exploration), 'Step 3. About' (Include information to help readers understand your map), 'Step 4. Interactivity' (Configure the tools needed for an effective experience of exploring/analyzing your map), and 'Step 5. Theme & Layout' (Customize the look of your app). A bottom navigation bar includes 'Get started', 'Share', 'Information', and 'Views'. At the bottom right, there is a 'Draft' indicator, a 'Last save: 9/15/2022, 2:36 PM' timestamp, and 'Exit' and 'Publish' buttons.

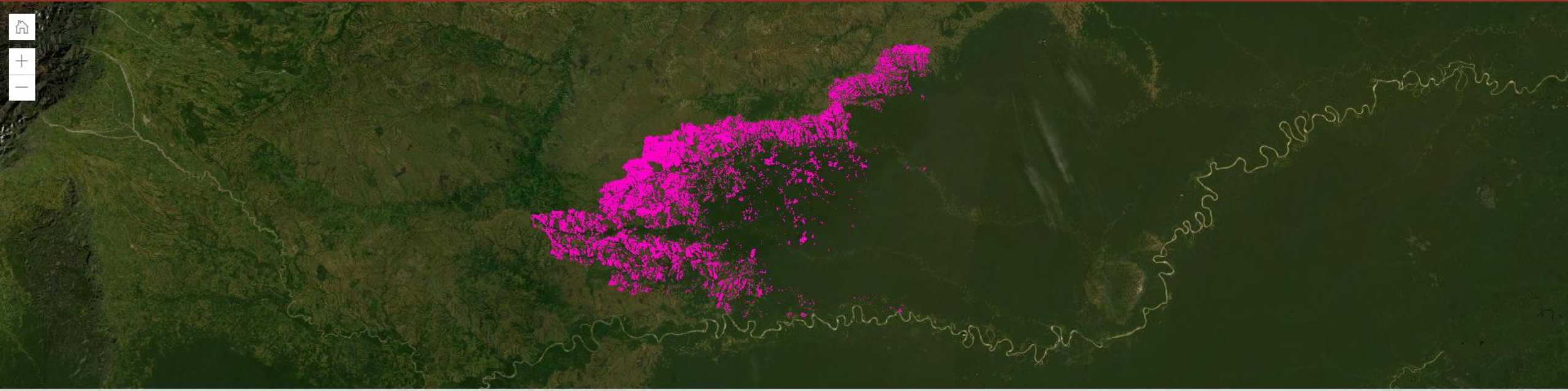


2022

2017

2022

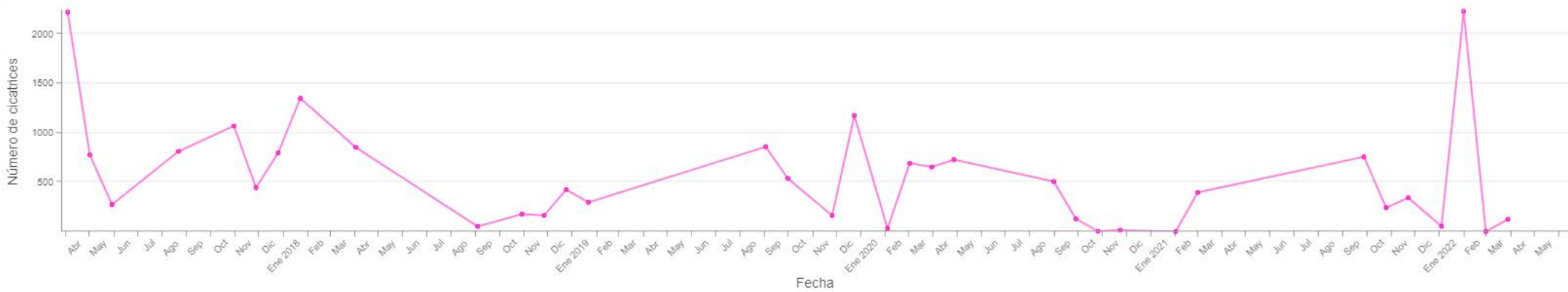




Earthstar Geographics Powered by Esri

Cicatrices de Quemas Mapiripán

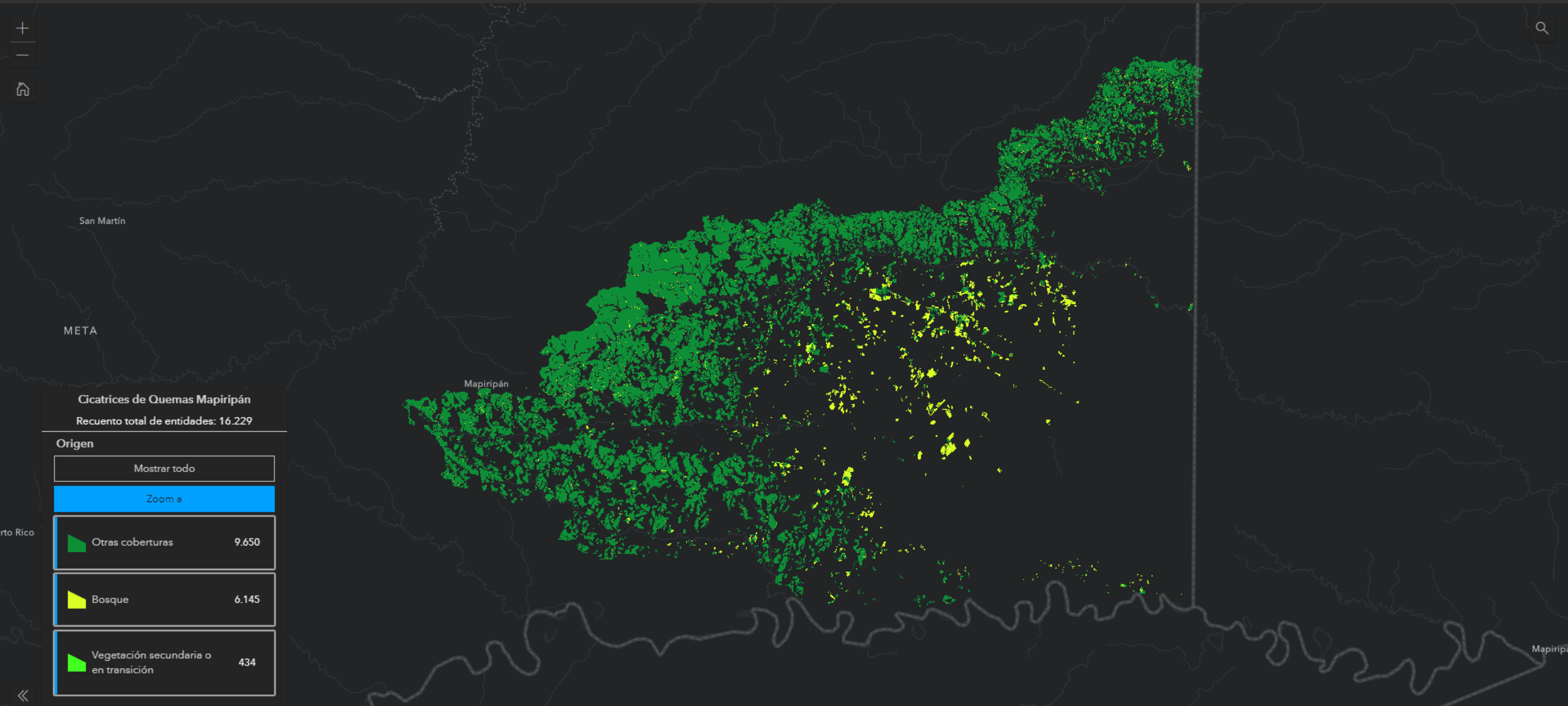
Reporte de las cicatrices por quemas



Reporte de las cicatrices ...

>> Contraer

Coberturas afectadas por quemas en Mapiripán - Meta



Cursos sugeridos

ArcGIS Instant Apps: Building Web Apps With a Purpose

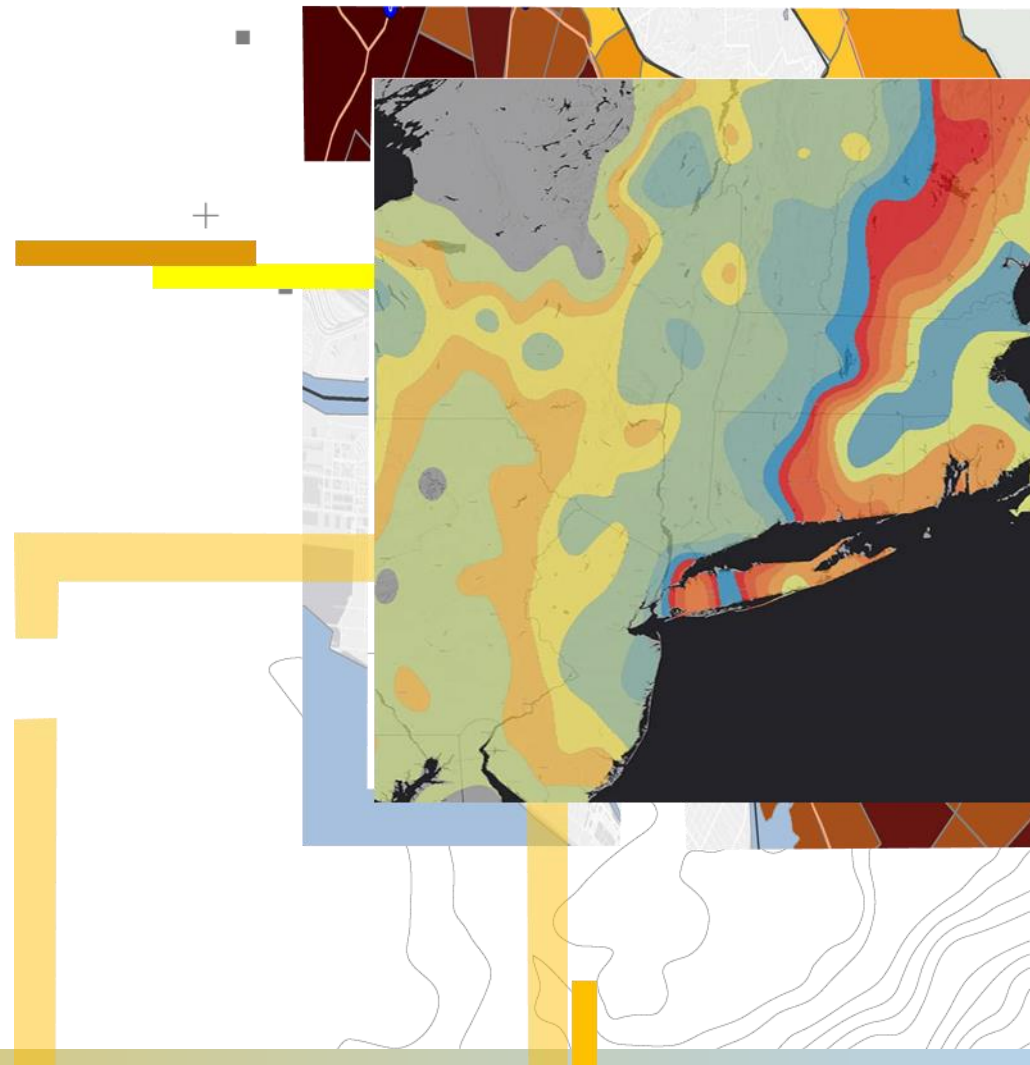
Video

Duración: 53 minutos

Gratis

Link:

<https://www.esri.com/training/catalog/617054e2be862a3c08cd3f65/arcgis-instant-apps%3A-building-web-apps-with-a-purpose/>

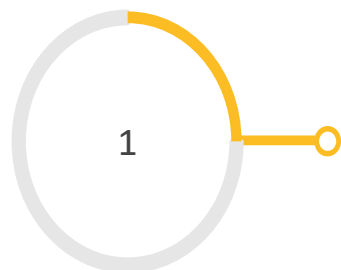


ArcGIS Experience Builder

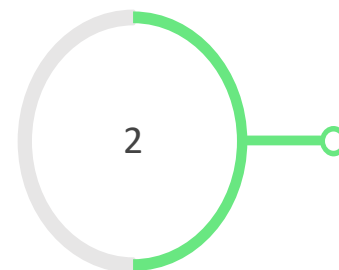
Aplicaciones y páginas web sin escribir código



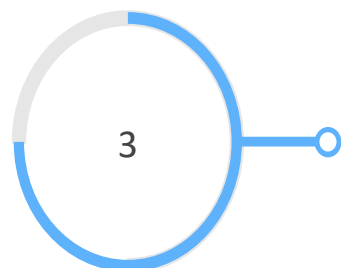
Agenda



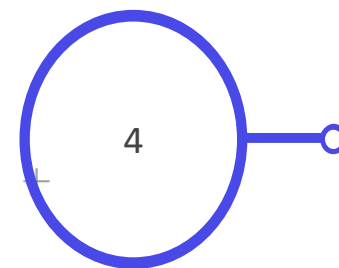
Descripción de
Experience Builder



Descubriendo la Interfaz
de la aplicación



Uso y conexión de datos



Publicar un visor
geográfico

¿Qué es Experience Builder?

ArcGIS Experience Builder crea páginas web con la posibilidad de transformar rápidamente sus datos en aplicaciones web atractivas sin escribir una sola línea de código.



Principales características



Crear páginas y aplicaciones web flexibles

Integrar contenido 2D y 3D

Diseños adaptados a dispositivos móviles

Configurar widgets y plantillas listas para usar

Experiencia orientada al usuario

Ediciones



URL: [Experience.arcgis.com](https://experience.arcgis.com)

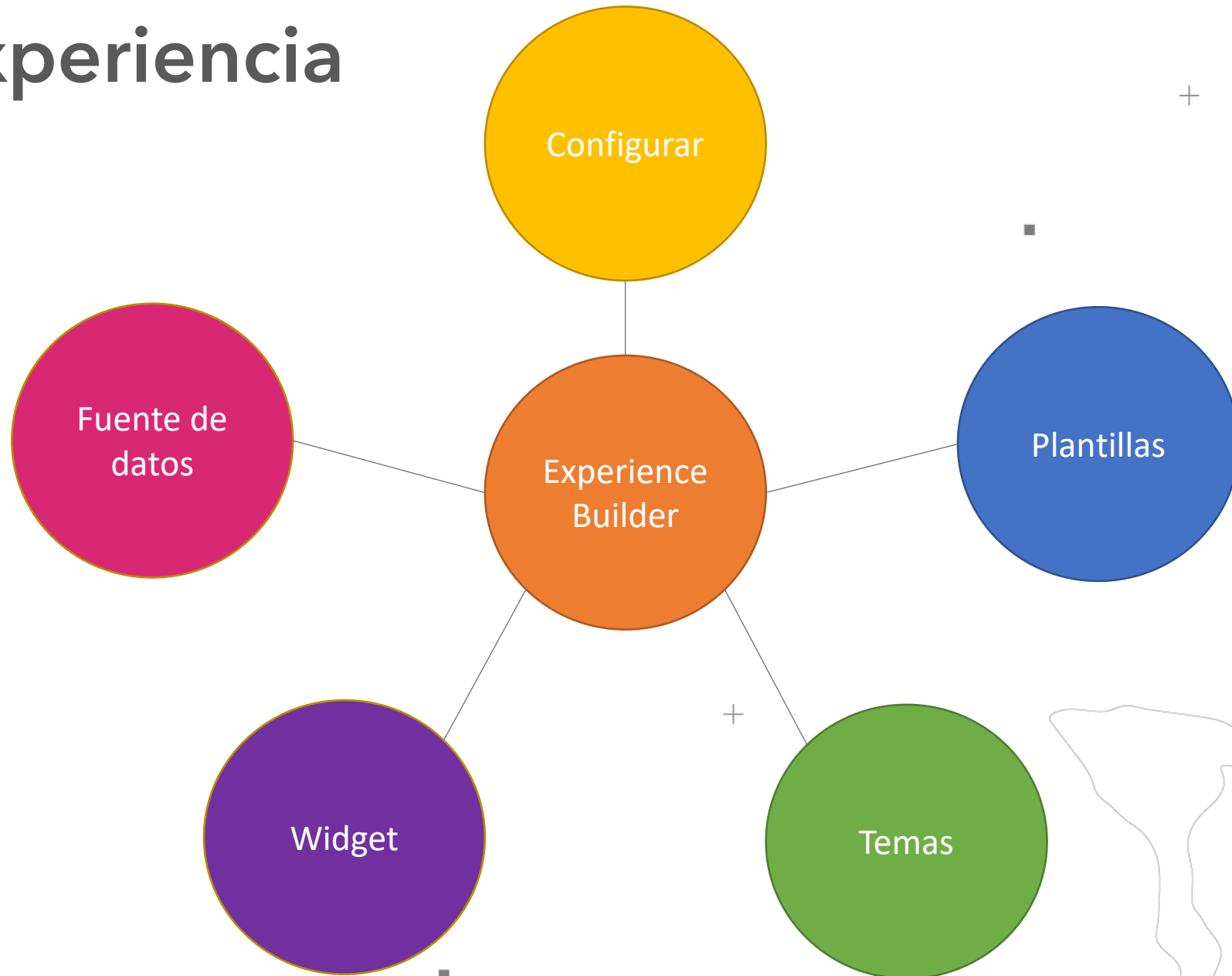


ArcGIS Enterprise
10.8.1 en Adelante

Edición para desarrolladores

Descarga e instalación local
Sing in to ArcGIS Online / Enterprise

Una experiencia



Plantillas



Seleccionar una plantilla para empezar

Predeterminado

Mis plantillas

Mis favoritos

Mis grupos

Mi organización

ArcGIS Online

Living Atlas

Todo

En blanco

Clásico WAB

Centrado en el mapa

Cuadro de mando

Página web

Sitio web








Widgets










+

+








Básico

 Mapa	 Leyenda
 Capas del mapa	 Marcador
 Controlador de vuelo	 Conversión de coordenada
 Imágenes orientadas	 Perfil de elevación
 Modelador de idoneidad	

 Lista	 Tabla
 Filtrar	 Consulta
 Gráfico	 Información sobre la
 Buscar	 Editar (beta)
 Administración de versiones	 Encuesta

 Texto	 Imagen
 Botón	 Tarjeta
 Integrar	 Divisor
 Menú	 Controlador de widget
 Compartir	

Diseño

 Panel fijo	 Barra lateral
 Fila	 Columna
 Marcador de posición	
Sección	
 Sección	 Navegación por vistas

Fuentes de datos



Agregar datos

- Mapa web
- Escena web
- Capas
- URL



Acciones y Desencadenadores

Seleccionar un desencadenador ✕

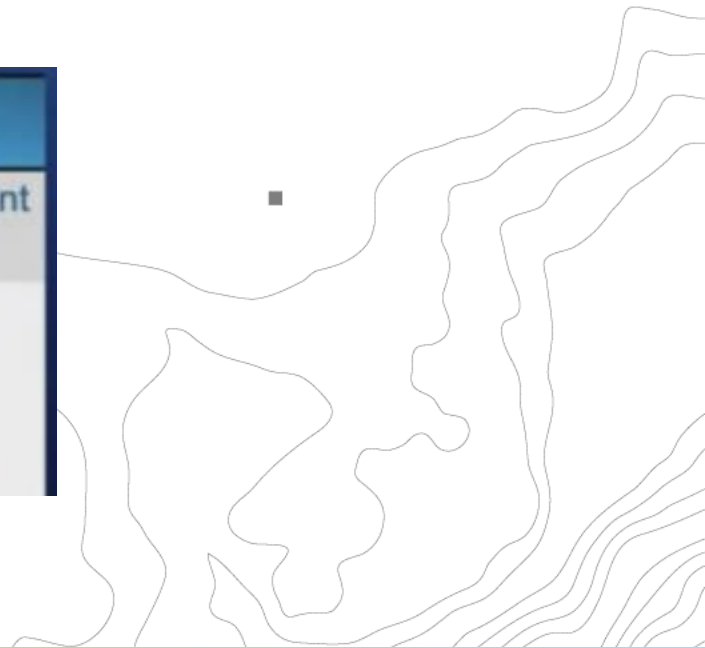
- Cambios en la extensión
- Cambios en la selección de regi...

☰ Mapa 1 ?

Contenido Estilo **Acción**

Agregar un desencadenador

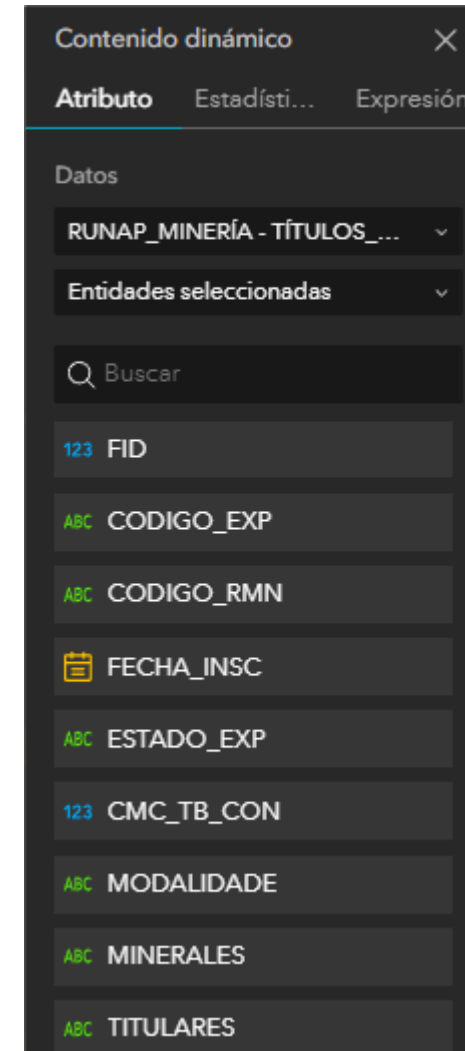
Trigger	Target	Action
Extent Changes from Map 1	Map 2	Zoom to the same extent as Map 1
	Framework (data)	Filter Data Records For example, List 1 displays only features within the current map extent

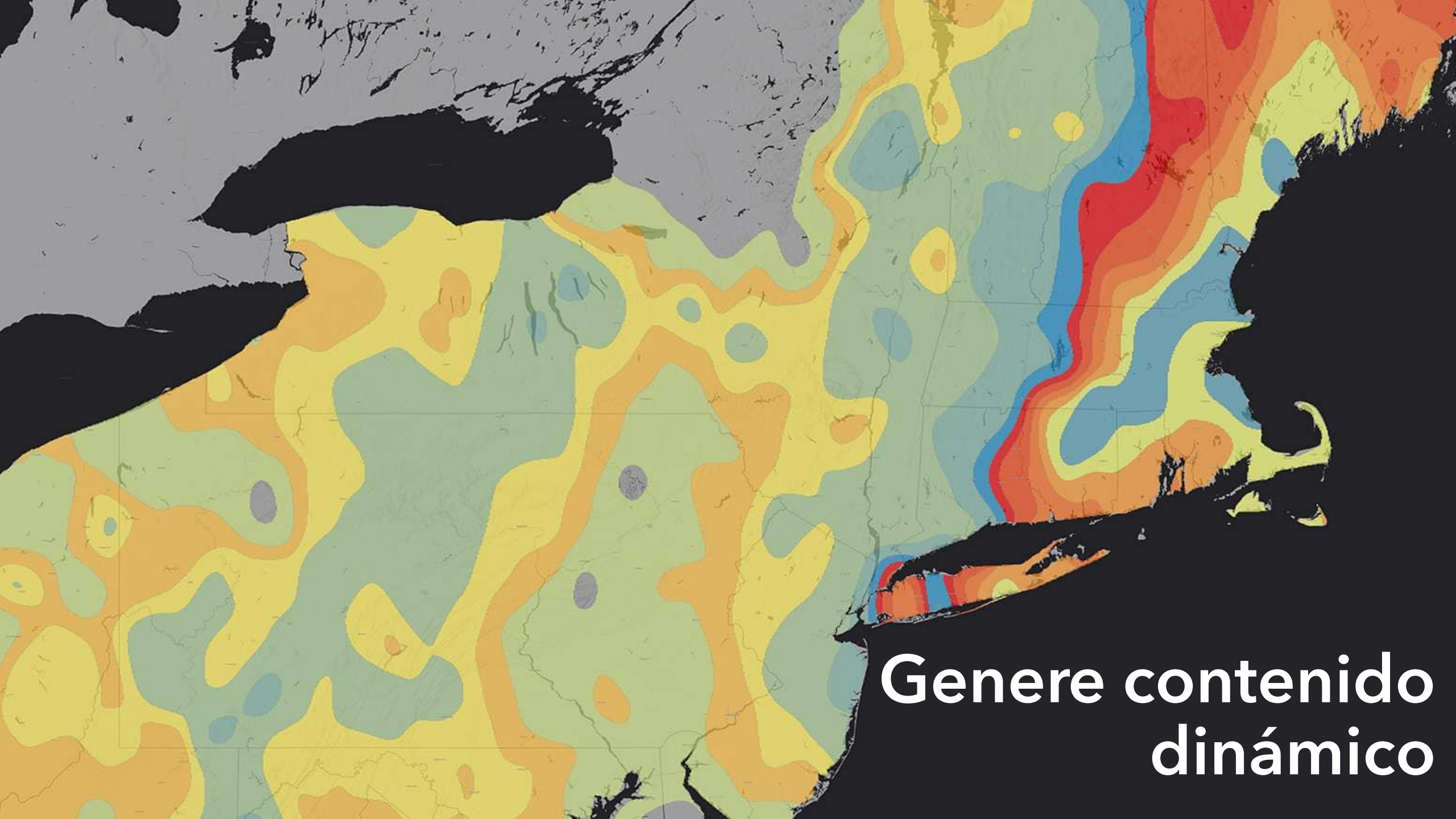


Contenido dinámico

Generación de contenido a través de los atributos de los datos:

- Resultados estadísticos de celdas numéricas.
- Usar el editor de expresiones para ingresar textos, números, celdas y funciones.





**Genere contenido
dinámico**

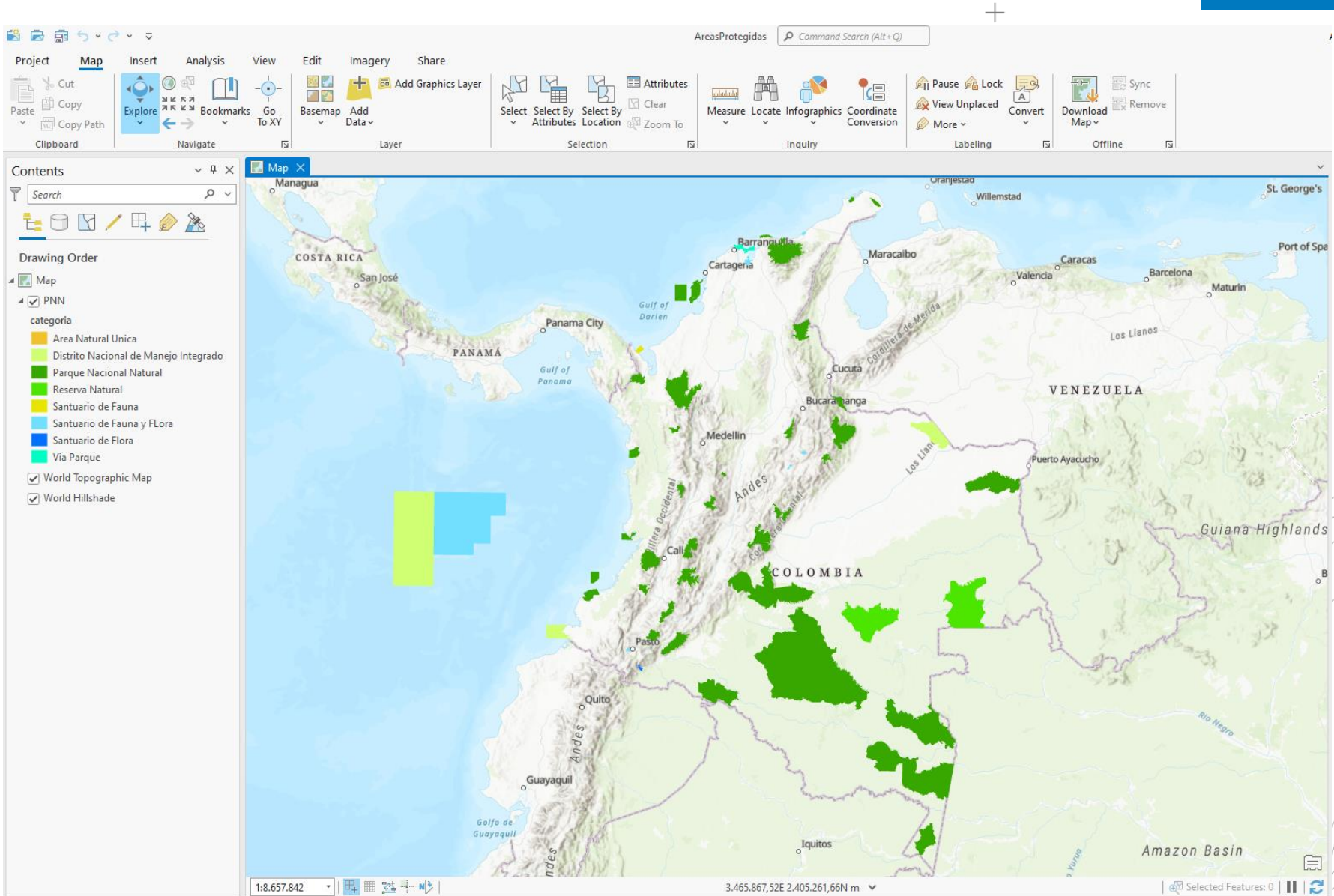
Datos



Descarga de datos:

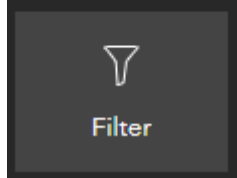
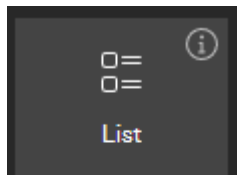
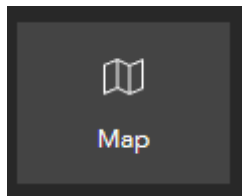
Parques Nacionales Naturales de Colombia

Link:
<https://app.box.com/s/6man4y1jk2ebqsk9ekez3nazdiqa72sn>



Creando la Experiencia

Usando
plantilla en
blanco



ÁREAS PROTEGIDAS DE PARQUES NACIONALES NATURALES DE COLOMBIA



Buscar el nombre del Área Protegida

Elija la Categoría

- Todo -

Yaigoje Apaporis

Categoría: Parque Nacional Natural
Territorial: DTAM
Área (Ha): 1.056.549,2

El Corchal El Mono Hernandez

Categoría: Santuario de Fauna y Flora
Territorial: DTCA
Área (Ha): 3869,5

Gorgona

Categoría: Parque Nacional Natural
Territorial: DTPA
Área (Ha): 60.503,8

Munchique

Categoría: Parque Nacional Natural
Territorial: DTPA
Área (Ha): 47.137,7

Source: Esri, DigitalGlobe, GeoEye, Earthstar Geographics, CNES/Airbus DS, USDA, USGS, AeroGRID, IGN, and the GIS User Comm... Powered by Esri

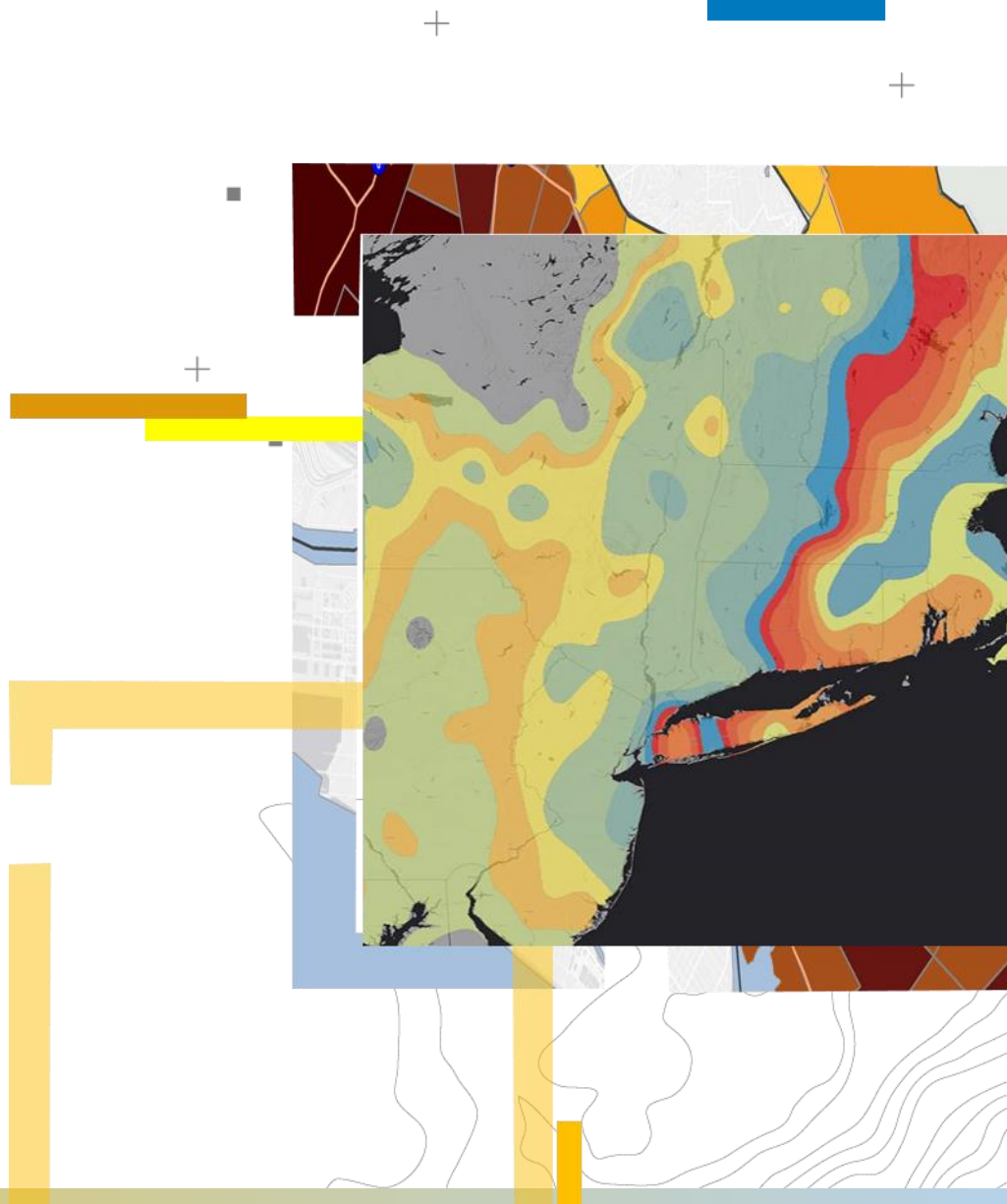
Cursos sugeridos

Building Web Solutions Using ArcGIS Experience Builder

Learning Plan

Link:

<https://www.esri.com/training/catalog/5ea8ac6123e3e30f8d20997b/building-web-solutions-using-arcgis-experience-builder/>



Registro de asistencia

<https://arcg.is/1fiGWq>

Nuestro equipo



Rafael González
Líder colegios
Ing. de mercadeo técnico



Sabrina González
Gerente de Sector



Jhoy Perilla
Gerente de cuenta



Yanet Beltrán
Ing. de mercadeo técnico



Santiago Avendaño
Ing. de mercadeo técnico



Angélica Molina
Ing. de mercadeo técnico



Angie Rodríguez
Analista de comunicaciones

 **esri** Colombia

